

Амурская область
Город Белогорск

МУП «Белогорсктехинвентаризация» города Белогорска

ТЕХНИЧЕСКИЙ ПАСПОРТ

На встроенное нежилое помещение лит.А

Район

Город (пос.) Благовещенск

Улица (пер.) Институтская 2-6

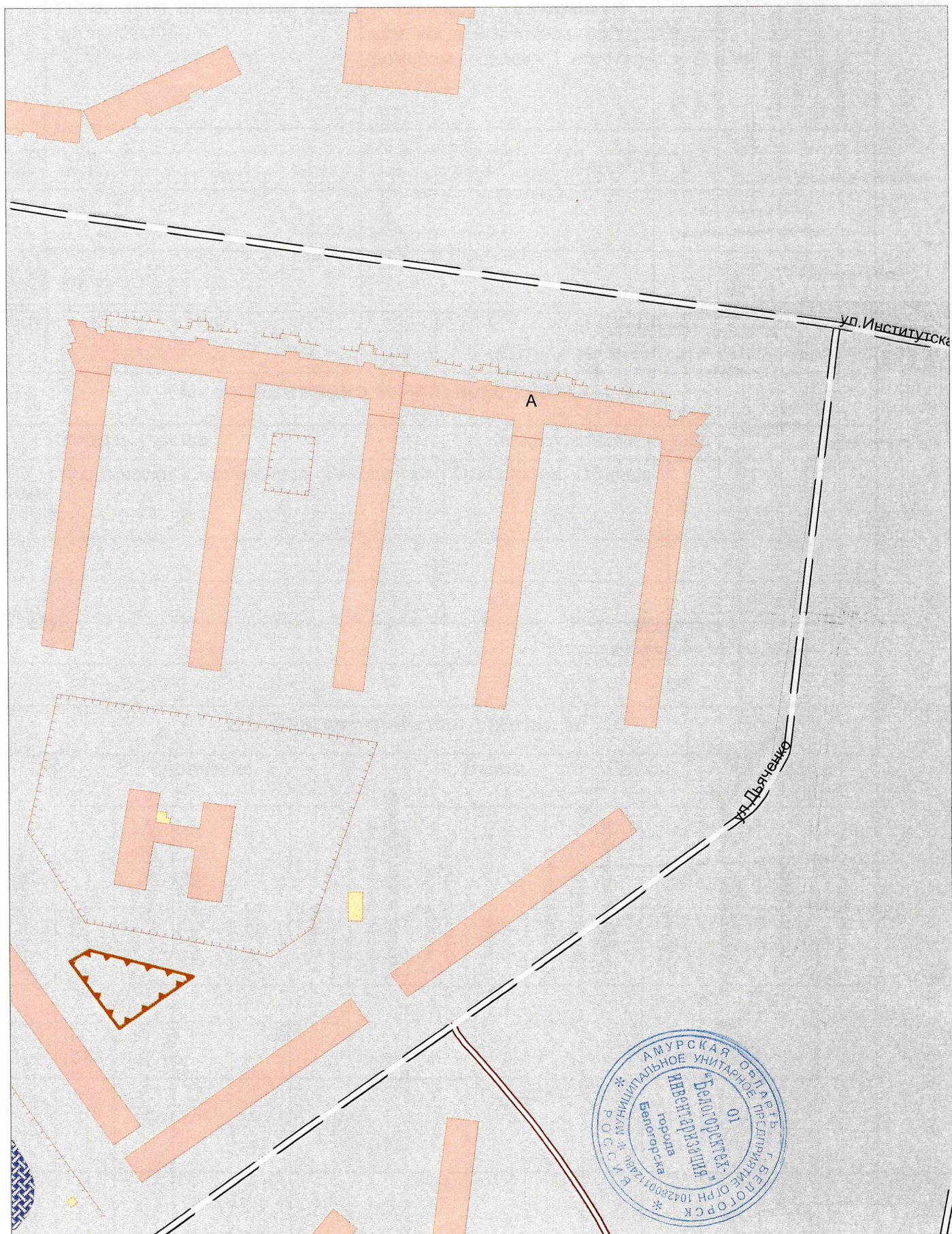
Квартал № 401

Инвентарный № 10:401:001:010203470:0002:2000VIII

Кадастровый № 28:01:020401:051:10:401:001:010203470:0002:2000VIII

Инвентарный № помещения VIII

Ситуационный план М 1: 2000



I. Регистрация права собственности.

Реестровый №

Фонд

[illegible]

II. Экспликация земельного участка, м

[illegible]

III. Благоустройство здания, м²

		557,2	Водопровод
		557,2	Канализация
		557,2	От ТЭЦ
			От групповой (квартирной) котельной
			Электрическое
			От АГБ
			Печное
			Централизованное горячее водоснабжение
			С централизир. Горяч. водоснабжен.
			С газов. колонкой
			С деревянными колонками
			Централизованное
			Жидкий газ
		557,2	Электроснабжение
			Пассажирские
			Грузовые

IV. Общие сведения

Назначение Нежилое

Использование Торговое

Количество мест (мощность)

A)

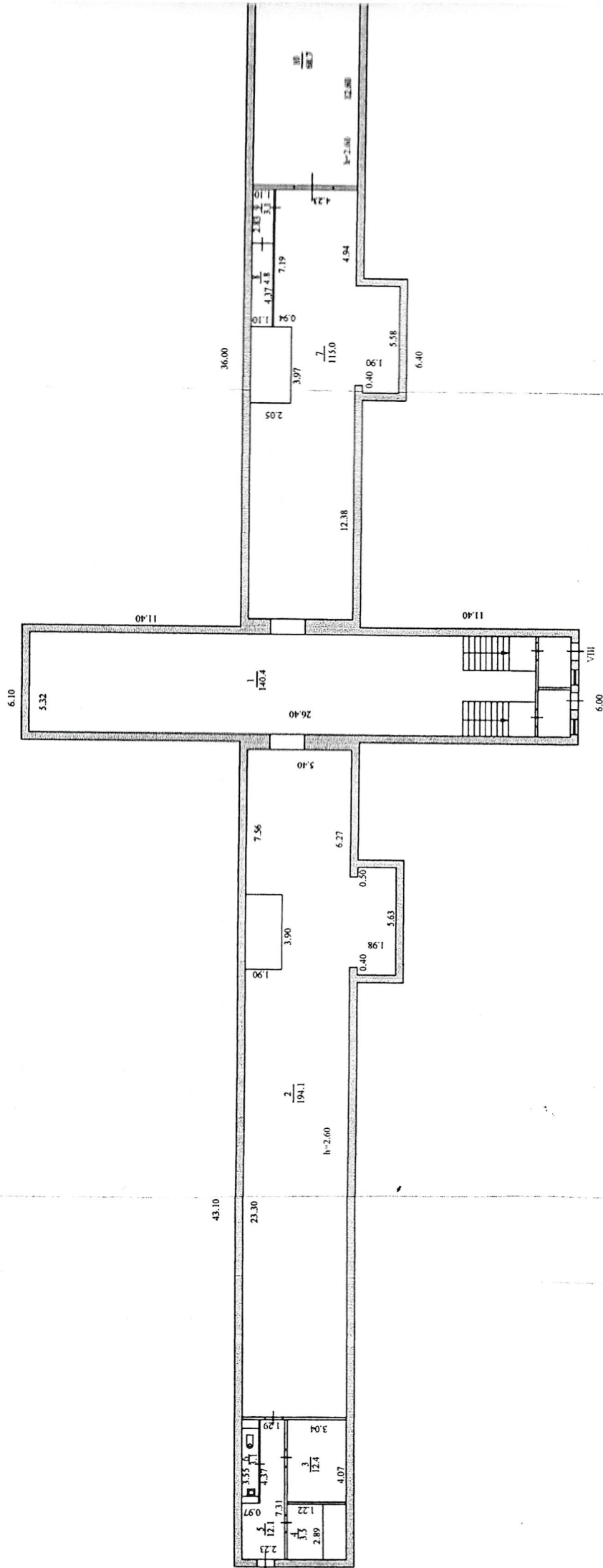
Б)

B)

Г)

V. исчисление площадей и объемов здания, его частей (подвалов, пристроек и т.п.)

[illegible]



Муниципальное Унитарное предприятие г. Белогорск	
Этаж техподполье	Поздний план на с ул. Институтская 2-6
Дата 20.10.2006	Исполнитель Выполнил
	Ф. В

Экспликация площадей к поэтажному плану

[illegible]

VI. Описание конструктивных элементов здания и определение износа.

Литера А(техподполье)

Год постройки 1987

Число этажей 1

Группа капитальности 1

Вид внутренней отделки: простая

№ п.п.	Наименование конструктивных элементов		Описание конструктивных элементов (материал, конструкция, отделка и прочее)	Техническое состояние (осадки, гниль, трещины и т.п.)	Уд. вес по таблице.	Поправки к удел. весу в проц.	Удельный вес конструктивного элем. с поправ.	Износ в процентах	Процент износа к строению	Тек. изм.	
										Износ в пр	
										Элемента	К строению
1	Фундаменты	Сборный			2	1	2	20	0,4		
		железобетонный									
2	а) Стены и их наружная отделка	Бетонные			29	1	29	20	5,8		
		блоки									
3	б) Перегородки	Кирпичные									
4	Перекрытия	Чердачное									
		Сборные			16	1	16	20	3,2		
		Междуэтаж.	железобетонные								
		Надподваль.	Сборные								
		железобетонные									
5	Крыша										
6	Полы		Бетонные		10	1	10				
7	Проемы	Оконные									
		Дверные	Простые		9	1	9				
8	Внутренняя отделка										
9	Сан. и электротехн. устройства	Отопление									
		Водоснабжение			9	1	9				
		Канализация									
		Электроосвещение									
10	Прочие работы		Прочие работы		4	1	4	20	0,8		
			Итого				100		13%		

VII. Описание конструктивных элементов здания и определение износа.

Литера _____ Год постройки _____ Число этажей _____

Группа капитальности _____ Вид внутренней отделки:

[illegible]

IX. Техническое описание пристроек и других частей здания.

[illegible]

Х.Исчисление стоимости основного строения

А	Встроенное нежилое	Литера по плану	Наименование здания и его частей	№ сборника	Измеритель	Стоимость измер. по табл.	Поправки к стоимости				Стоим. измер. с поправками	Кол-во (объем,)	Восстанов. стоим. в руб.	Проп. износа	Действит. стоим. в руб.
							Удел.	Группу капитал.	Климат.						
							0,8								
							1,07								
							12,581								
				4/50	МЗ	26,3,					283,2	1945	550824	13	479217

XI. Техническое описание служебных построек

[illegible]

ХII.Исчисление стоимости служебных построек

[illegible]

ИЛИ

ИЛИ

ИЛИ

ИЛИ

ИЛИ

ИЛИ

ИЛИ

ИЛИ

ИЛИ

ИЛИ

ИЛИ

ИЛИ

