



**Администрация
города Благовещенска**

ул. Ленина, д. 133, г. Благовещенск,
Амурская область, 675000
тел. (4162) 233-752,

e-mail: info@admblag.ru, Web: www.admblag.ru

24.12.2025 № 03-19/18655

Представителю
ООО «СК «Монолит»
Быковской С.В.

Текстильная ул., д. 48,
г. Благовещенск, 675000

e-mail: bykowskayas@yandex.ru

На № _____ от _____

УВЕДОМЛЕНИЕ О СОГЛАСОВАНИИ
архитектурно-градостроительного облика объекта:
«Многоквартирный жилой дом в квартале № 425 г. Благовещенска»

Застройщик:	ООО «СК «Монолит»
Проектировщик:	ООО «Востокинвестпроект»
Кадастровый номер з/у:	28:01:010425:891
Основные параметры объекта (общая площадь застройки, общая площадь объекта, этажность объекта):	466,7 м ² 4424,9 м ² 12
Шифр:	004-33И-25-ПЦРФ
Раздел:	3.1. Паспорт цветового решения фасадов
<p>Объект располагается на территории, расположенной в границах территории, отображенной на карте Приложения 6, статьи 14.2. Правил землепользования и застройки муниципального образования города Благовещенска (Постановление администрации города Благовещенска от 30.01.2025 № 479 (ред. от 23.07.2025 № 4096)), (далее ПЗЗ).</p> <p>Территория АГО-1 – центрально-историческая часть города Благовещенска, основные магистрали, центральные улицы.</p> <p>Градостроительный план выдан 21.11.2024 № РФ-28-2-01-0-00-2024-0752-0.</p>	
1. Объемно - пространственные характеристики объекта:	
<p>Соответствует требованиям, установленным градостроительным регламентом пункта 1 (АГО-1) статьи 52 ПЗЗ.</p> <p>Рекомендации: Предусмотреть на первом этаже коммерческие помещения (магазины, кафе, офисы, сервисы) см. заключение АНО «ЦРТ» от 18.12.2025 № 1899.</p>	
2. Архитектурно - стилистические характеристики объекта:	
<p>Соответствует требованиям, установленным градостроительным регламентом пункта 2 (АГО-1) статьи 52 ПЗЗ.</p>	

Фасад в осях "Г" - "В"

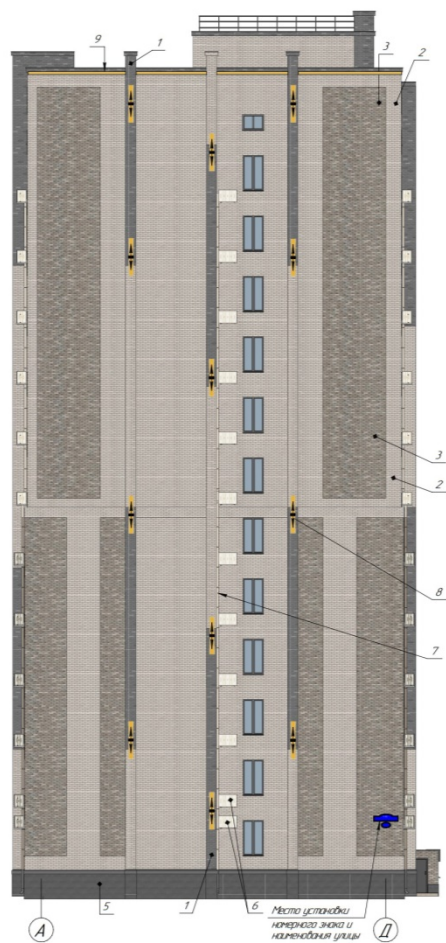


Фасад в осях "В" - "Г"

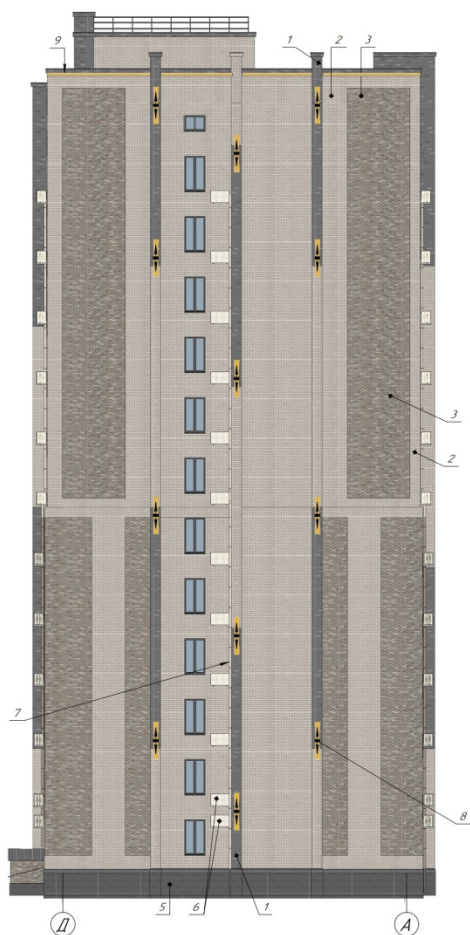


Видные окна
из строительного
стандарт с остеклением

Фасад в осях "А" - "Д"












Фасад в осях "Д" - "А"









3. Цветовые решения, отделочные и строительные материалы объекта:

Соответствует требованиям, установленным градостроительным регламентом пункта 3, 4 (АГО-1) статьи 52 ПЗЗ.

№	Образец/ фрагмент	Наименование
1		лицевой керамический кирпич серебро бархат (https://imperiyast.ru/product/kipich-licevoj-kerma-serebro-barhat-a/)
2		лицевой керамический кирпич пшеничное лето бархат (https://imperiyast.ru/product/kipich-licevoj-kerma-pshenichnoe-leto-b/)
3		лицевой керамический кирпич дакар (https://stanemirdvru/katalog_kirpichey/iproduct/885994183152-dakar/)
4		Кровля над козырьками лоджий, входами в подвал – профлист с полимерным покрытием RAL 7044
5		Цоколь – фасадные панели (или аналог) RAL 7044
6		место установки корзины под кондиционер "Корбас" КДК2 (либо аналог) RAL 1014 *, 7044 *
7		Трубы водосточные Ø80 из оцинк стали с полимерным покрытием, для отвода конденсата от наружных блоков кондиционеров (RAL 7044 *, 1014 *, 8024 *)
8		места установки светильников для вечерней подсветки здания. Температура источников освещения 2700–3000K (теплый желтый свет). Цвет корпусов светильников под цвет фасада (RAL 8024 *, 7044 *). Марка светильника FWL 31-14-830-F15 (или аналог). Общее количество светильников – 44шт.
9		места установки светодиодной ленты Vartop для вечерней подсветки здания. Температура источников освещения 2700–3000K (теплый желтый свет). Цвет корпусов светильников под цвет фасада (RAL 8024 *, 7044 *). Общее количество – 80 м.п.
	прочее:	– двери: из алюминиевых сплавов, окраска порошковой краской в заводских условиях цвет серый; – окна: двухкамерный стеклопакет в переплетах ПВХ темно-серого цвета; – остекление лоджий: двухкамерный стеклопакет в переплетах ПВХ серого цвета;

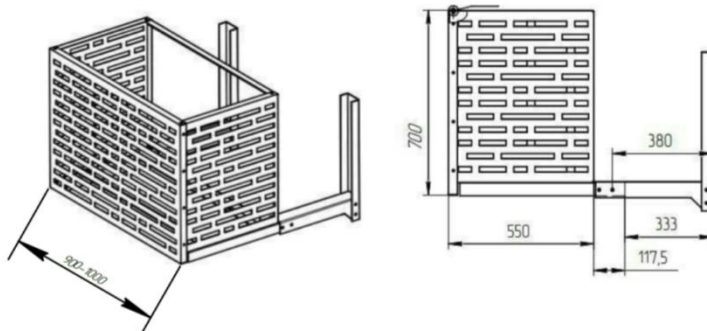
- ПОКРЫТИЕ КРОВЛИ – Плоская кровля
 ОКОННЫЕ ПЕРЕПЛЕТЫ – Металлопластиковые, темно-серого цвета
 ДВЕРИ – Металлические
 СТЕНЫ – Кладка из лицевого керамического кирпича «серебро бархат» (<https://imperiast.ru/product/kirpich-licevoj-kerma-srebro-barhat-o/>) – тип 1;
 – Кладка из лицевого керамического кирпича «пшеничное лето бархат» (<https://imperiast.ru/product/kirpich-licevoj-kerma-pshenichnoe-let-o-b/>) – тип 2;
 – Кладка из лицевого керамического кирпича «дакар» (https://stonemirdv.ru/katalog_kirpichey/tproduct/885994183152-dakar/) – тип 3.
 ЦОКОЛЬ – Облицовка фасадными панелями (или аналог) (колер №7044, тип 4)
 ПРОЧЕЕ – Покрытие козырьков над лоджиями и входами из профлиста с полимерным покрытием (колер №7044, тип 4)
 – Металлические ограждения окрасить «Кузбасслаком» за 2 раза

Тип отделки по проекту	Эталон колера	Номер колера по каталогу RAL/ссылка
Тип 1		https://imperiast.ru/product/kirpich-licevoj-kerma-srebro-barhat-o/
Тип 2		https://imperiast.ru/product/kirpich-licevoj-kerma-pshenichnoe-let-o-b/
Тип 3		https://stonemirdv.ru/katalog_kirpichey/tproduct/885994183152-dakar/
Тип 4		№ 7044

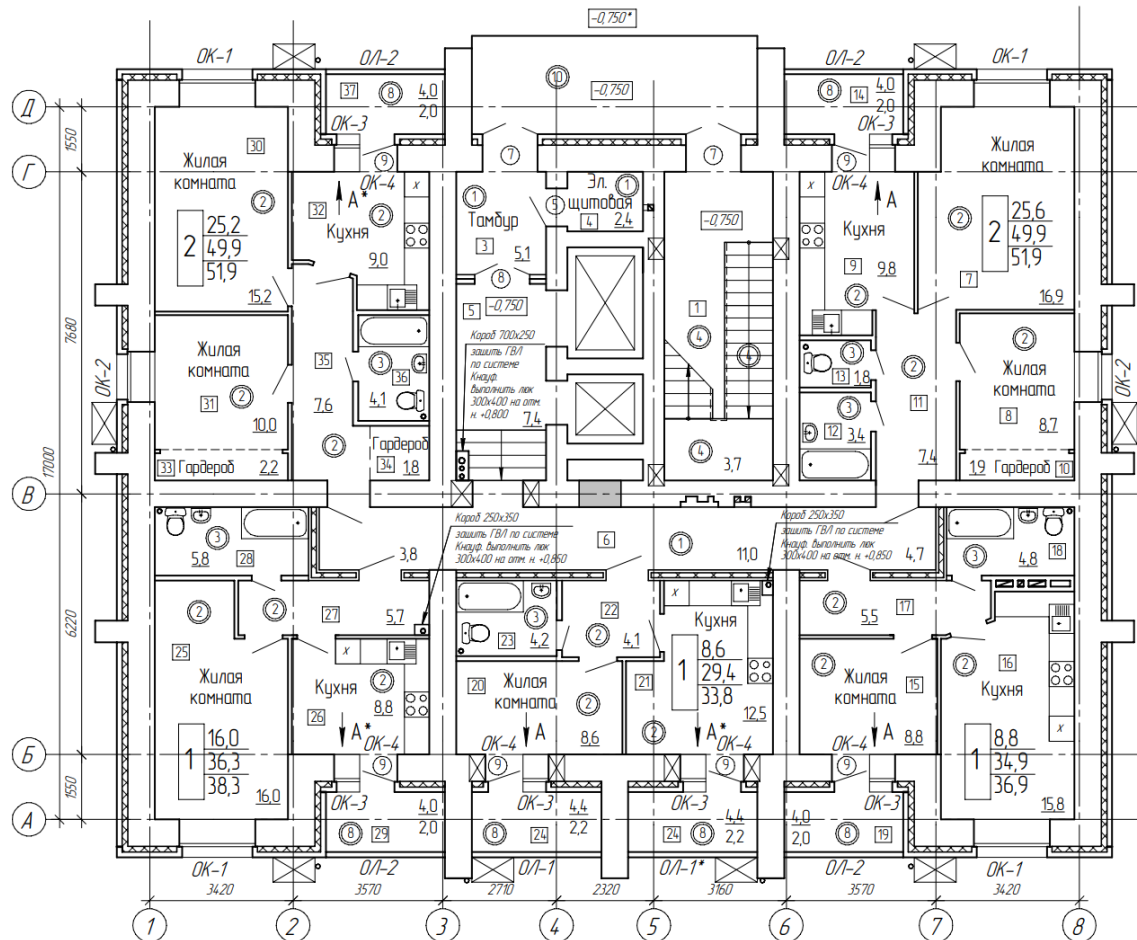
4. Техническое и инженерное оборудование на фасаде и кровли объекта:

Соответствует требованиям, установленным градостроительным регламентом пункта 5 (АГО-1) статьи 52 ПЗЗ.

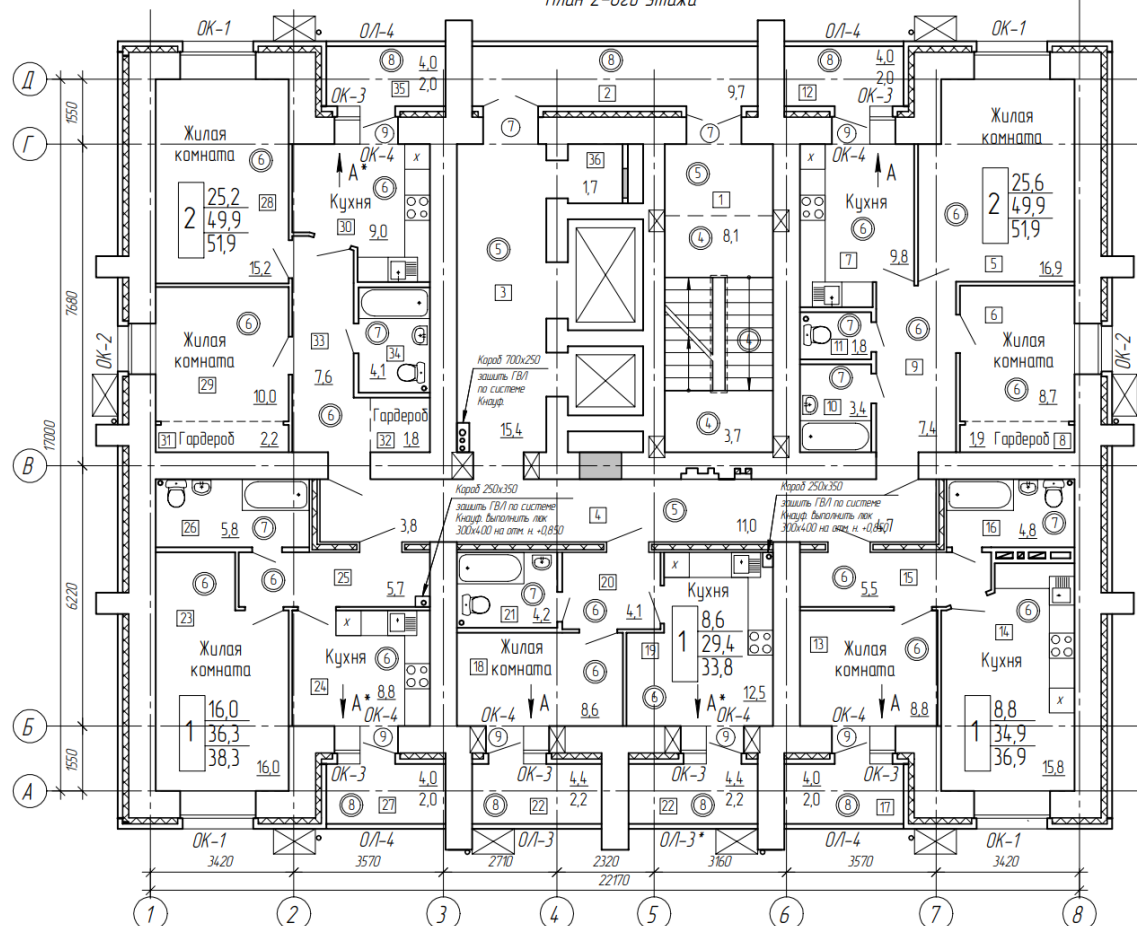
Размещение наружных блоков кондиционеров предусмотрено на фасадах 1-8, 8-1, А-Д, Д-А под декоративными решетками RAL 1014 (слоновая кость), RAL 7044 (серый шёлк), указано в разделе 2 (архитектурно - стилистические характеристики объекта) и нижерасположенных планах.



План 1го этажа



План 2-6го этажа





Соответствует требованиям, установленным градостроительным регламентом пункта 6 (АГО-1) статьи 52 ПЗЗ.

Архитектурная подсветка предусмотрена на фасадах 1-8, 8-1, А-Д, Д-А.

Образец/ фрагмент	Наименование
	<p>места установки светильников для вечерней подсветки здания. Температура источников освещения 2700–3000K (теплый желтый свет). Цвет корпусов светильников под цвет фасада (RAL 8024 *, 7044 *). Марка светильника FWL 31-14-830-F15 (или аналог). Общее количество светильников – 44шт</p>
	<p>места установки светодиодной ленты Vartan для вечерней подсветки здания. Температура источников освещения 2700–3000K (теплый желтый свет). Цвет корпусов светильников под цвет фасада (RAL 8024 *, 7044 *). Общее количество – 80 мп</p>



6. Размещение информационных конструкций (вывесок):

Не требуется.

7. Размещение информационной конструкции (знак адресации):

Место размещение предусмотрено на фасаде А-Д, указано в разделе 2 (архитектурно - стилистические характеристики объекта).

Установку номерного знака здания и наименование улицы с подсветкой выполнить с учетом требований Постановления мэра города Благовещенска №132 от 27.07.2009 «Об упорядочении размещения указателей наименований улиц и наименований знаков зданий на территории муниципального образования города Благовещенска» <https://www.admblag.ru/files/address/132.pdf>.

Информируем, что настоящее решение о согласовании архитектурно – градостроительного облика объекта капитального строительства подлежит размещению в сетевом издании «Официальный сайт Администрации города Благовещенск» (<https://www.admblag.ru/citybuild/arkhitekturnyy-oblik/soglasovannye-proekty-arkhitekturno-gradostroitel'nogo-oblika/>), в соответствии с п. 15 (а) Постановления Правительства РФ № 857 от 29.05.2023 «Об утверждении требований к архитектурно-градостроительному облику объекта капитального строительства и Правил согласования архитектурно-градостроительного облика объекта капитального строительства».

Приложение: заключение АНО «ЦРТ» на 1 л.

Заместитель мэра города
Благовещенска

А.Е. Воронов

ДОКУМЕНТ ПОДПИСАН
ЭЛЕКТРОННОЙ ПОДПИСЬЮ

Сертификат 00C98268CBAF2AC434518C904E95CC8BC1

Владелец Воронов Александр Евгеньевич

Действителен с 07.08.2025 по 31.10.2026

**АНО «ЦЕНТР РАЗВИТИЯ
ТЕРРИТОРИЙ»**

675004, Амурская область, г. Благовещенск,
ул. Краснофлотская, д. 123, пом. 20005
ИНН 2801260928/ КПП 280101001
ОГРН 1202800008366
тел. +7 (4162) 49–69–66, info@amururban.ru



18.12.2025 № 1899

Начальнику управления
архитектуры и градостроительства
Исакову В.Б.

на № 3518/19 от 10.12.2025

Уважаемый Владимир Борисович!

В ответ на ваше обращение о согласовании АГО объекта «Многоквартирный жилой дом в квартале № 425 г. Благовещенска» сообщаем, что рекомендуется:

- на первых этажах размещать коммерческие помещения (магазины, кафе, офисы, сервисы).

Исполнительный директор
АНО «ЦРТ»

Мирошник А.А.

