



Администрация города Благовещенска
Амурской области

ПОСТАНОВЛЕНИЕ

12.03.2020

№ 799

г. Благовещенск

Об утверждении проекта планировки территории и проекта межевания территории, предназначенной для размещения линейного объекта - автомобильной дороги по ул. Октябрьская от ул. Лазо до ул. Набережная города Благовещенска

Рассмотрев проект планировки территории и проект межевания территории, предназначенной для размещения линейного объекта - автомобильной дороги по ул. Октябрьская от ул. Лазо до ул. Набережная города Благовещенска, выполненный на основании постановления администрации города Благовещенска от 27.06.2019 № 2034 «О подготовке проекта планировки территории и проекта межевания территории, предназначенной для размещения линейного объекта - автомобильной дороги по ул. Октябрьская от ул. Лазо до ул. Набережная города Благовещенска», протокол публичных слушаний от 02.03.2020, заключение комиссии по Правилам землепользования и застройки муниципального образования города Благовещенска от 03.03.2020, в соответствии со статьей 46 Градостроительного кодекса Российской Федерации

п о с т а н о в л я ю:

1. Утвердить проект планировки территории и проект межевания территории, предназначенной для размещения линейного объекта - автомобильной дороги по ул. Октябрьская от ул. Лазо до ул. Набережная города Благовещенска в составе:

1.1. Основная часть проекта планировки территории согласно приложению № 1 к настоящему постановлению.

1.2. Основная часть проекта межевания территории согласно приложению № 2 к настоящему постановлению.

2. Управлению по документационному обеспечению управления администрации города Благовещенска:

2.1. Обеспечить опубликование настоящего постановления в газете «Благовещенск» в течение семи дней со дня принятия настоящего постановления.

2.2. Направить 1 экземпляр настоящего постановления и электронную версию документации, указанной в подпункте 1.2 пункта 1 в филиал ФГПУ «ФКП Росреестра».

3. Управлению архитектуры и градостроительства администрации города Благовещенска обеспечить размещение настоящего постановления в

государственных информационных системах обеспечения градостроительной деятельности.

4. Настоящее постановление вступает в силу со дня официального опубликования в газете «Благовещенск» (без приложений №№ 1-2), полный текст постановления (с приложениями №№1-2) подлежит размещению в официальном сетевом издании pra.admblag.ru.

5. Контроль за исполнением настоящего постановления возложить на первого заместителя мэра города Благовещенска О.Г. Имамеева.

Мэр города Благовещенска



В.С. Калита

Основная часть проекта планировки.

1.1 Общая характеристика линейного объекта

Проект планировки территории подготовлен для размещения линейного объекта - автомобильной дороги по ул. Октябрьская от ул. Лазо до ул. Набережная города Благовещенска. Разработка направлена на повышение прочности, несущей способности, стабильности, долговечности и других показателей надежности автомобильной дороги в целом.

Улица Октябрьская в соответствии с классификатором относится к улице местного значения. Улица Октябрьская начинается с примыкания улицы Лазо (магистральная улица общегородского значения), пересекает ул. Партизанскую (улицу местного значения), заканчивается примыканием с улицей Набережной (улица местного значения).

1.2 Обоснование определения границ зон планируемого размещения линейного объекта

Проект планировки территории подготовлен в отношении линейного объекта – улицы Октябрьской от ул. Лазо до ул. Набережная в городе Благовещенске Амурской области. Земли, по которым проходит зона планируемого размещения линейного объекта, относятся к категории земель: «земли населенных пунктов».

Улица Октябрьская в соответствии с классификатором относится к улице местного значения. Улица Октябрьская начинается с примыкания улицы Лазо (магистральная улица общегородского значения), пересекает ул. Партизанскую (улицу местного значения), заканчивается примыканием с улицей Набережной (улица местного значения).

Зона планируемого размещения линейного объекта сформирована с учетом существующих примыкающих и пересекающих улиц и дорог в том числе железнодорожных и приведения дорог в нормативное состояние.

Определение границ зон планируемого размещения линейного объекта выполнено на основании сложившиеся застройки, сформированных земельных участков поставленных на кадастровый учет в Едином государственном реестре недвижимости, а также с учетом требования СП 42.13330.2016. Проектные решения выполнены в соответствии с архитектурно - планировочной организацией территории проекта планировки и обеспечивают организованное, безопасное, удобное и комфортабельное движение автотранспортных средств и пешеходов.

1.3 Основные характеристики проектируемого линейного объекта

Таблица 1

Наименование объекта	Часть улицы Октябрьская от улицы Лазо до улицы Набережная
Категория	V (улица местного значения)
Проектная мощность	Не более 200 транспортных средств в сутки
Пропускная способность	Не более 200 транспортных средств в сутки
Грузонапряженность	Согласно дорог V категории
Интенсивность движения	Не более 200 транспортных средств в сутки
Протяженность в границах проектирования	431,0 м (0,431 км)
Расчетная скорость автомобильной дороги	60 км/ч

Число полос движения	2
Ширина полосы движения, м	3,5 м
Ширина проезжей части, м	7,0 м
Тип дорожной одежды	Капитальный
Покрытие	Асфальтобетон
Ширина полосы отвода (в красных линиях)	От ул. Лазо до ул. Партизанская – 30,0 м От ул. Партизанская до ул. Набережная – 24,0 м.
Площадь зоны планируемого размещения линейного объекта с учетом примыканий к ул. Лазо и ул. Набережная	12731,8 м ²
Площадь территории проектирования	39782,2 м ²

Планируемая автомобильная дорога общего пользования местного значения муниципального образования города Благовещенска. Дорога обеспечивает транспортное сообщение с улицей Набережная.

Пропускная способность и интенсивность движения принята согласно генеральному плану города Благовещенска как для улиц и дорог местного значения согласно СП 34.13330.2012 Автомобильные дороги.

1.4 Перечень координат характерных точек границ зон планируемого размещения линейного объекта

Таблица 2

№ точки	Координаты	
	X	Y
1	454125,72	3289306,10
2	454119,21	3289345,13
3	454084,71	3289552,07
4	454081,18	3289573,23
5	454060,42	3289584,67
6	454049,62	3289593,11
7	454049,99	3289577,90
8	454089,55	3289340,63
9	454096,13	3289301,17
1	454125,72	3289306,10
10	454077,73	3289587,00
11	454074,83	3289598,68
12	454063,13	3289729,16
13	454071,59	3289758,45
14	454035,44	3289769,14
15	454049,01	3289617,89
16	454049,26	3289607,68
17	454060,26	3289598,58
10	454077,73	3289587,00

1.5 Перечень координат характерных точек границ зон планируемого размещения линейного объекта, подлежащих переносу (переустройству) из зон планируемого размещения линейного объекта

Проектом данный раздел не предусматривается.

1.6 Сведения о размещении линейного объекта

Зона планируемого размещения линейного объекта – улица Октябрьская относится к категории земель «земли населенных пунктов» и расположена на территории города Благовещенска Амурской области.

Улица Октябрьская начинается с примыкания улицы Лазо (магистральная улица общегородского значения), пересекает ул. Партизанскую (улицу местного значения), заканчивается примыканием с улицей Набережной (улицы местного значения).

Зона планируемого размещения линейного объекта находится в границах кадастровых кварталов 28:01:010254, 28:01:010256, 28:01:010257, 28:01:210262, 28:01:210263, 28:01:120001, 28:01:00000.

Зона планируемого размещения линейного объекта сформирована с учетом существующих примыкающих и пересекающих дорог в том числе железнодорожных и приведения дорог в нормативное состояние.

Площадь уточняемого земельного участка для размещения линейного объекта – улиц Октябрьская определена с учетом планируемой реконструкции улицы.

Изъятие земельных участков для муниципальных нужд не предусматривается, предусматривается устройство сервитутов на земельных участках с кадастровыми номерами 28:01:120001:18, 28:01:00000:2947, 28:01:010256:267, 28:01:010256:268, 28:01:010256:269, 28:01:010256:271, 28:01:010262:84, 28:01:010256:85 в соответствии со статьей 39.37 Земельного кодекса Российской Федерации.

Площадь зоны планируемого размещения линейного объекта с учетом примыкания ул. Набережная и ул. Лазо – улицы Октябрьская составляет 12731,8 м².

В границах зоны планируемого размещения линейного объекта – улицы Октябрьская объекты самовольного строительства, культурного наследия, федерального и регионального значения отсутствуют.

Зону планируемого размещения линейного объекта пересекают существующие коммуникации:

- электрические сети (наземные и подземные);
- линии связи;
- сети водоснабжения;
- сети канализации.

Рельеф местности ровный, с общим незначительным уклоном от улиц Лазо и Набережной к улицы Партизанская.

1.7 Цели разработки проекта планировки территории

Подготовка документации по планировке территории осуществляется:

- для выделения элементов планировочной структуры;
- выявления территории, занятой линейным объектом;
- установления границ земельного участка, предназначенного для размещения линейного объекта;
- установления параметров планируемого развития территории;
- установления красных линий;
- установление сервитутов.

Основные цели разработки проекта планировки:

- обеспечения устойчивого развития территории;
- уточнение и детализация планировочной структуры и закрепление красными линиями границ элементов планировочной структуры;
- установление границ зон, предназначенных для застройки, в соответствии с документами территориального планирования;
- уточнение вида разрешенного использования земельного участка в границах элементов планировочной структуры;
- повышение эффективности использования территории поселения;
- уточнение границ земельного участка с кадастровым номером 28:01:000000:10478;
- выделение территории, ограниченной охранной зоной проектируемого линейного объекта.

1.8 Предельные параметры разрешенного строительства, реконструкции объектов капитального строительства, входящих в состав линейного объекта в границах зон их планируемого размещения.

В границах зоны планируемого размещения линейного объекта – улицы Октябрьская не предусмотрено размещение каких – либо объектов капитального строительства, входящих в состав линейного объекта, соответственно установление предельных параметров разрешенного строительства, реконструкции объектов капитального строительства, не требуется.

1.9 Необходимые мероприятия по защите сохраняемых объектов капитального строительства

Необходимые мероприятия по защите сохраняемых объектов капитального строительства (здания, строения, сооружения, объекты, строительство которых не завершено), существующих и строящихся на момент подготовки документации по планировке территории, а также объектов капитального строительства, планируемых к строительству, от возможного негативного воздействия в связи с размещением линейного объекта, не требуются.

В связи с отсутствием необходимости перевода земель в иную категорию земель, планируемой для размещения линейного объекта территории, предусматривать мероприятия по данному направлению не требуется.

Проектом планировки территории не предусматривается изъятие земельных участков и их частей для муниципальных нужд. Предлагается устройство сервитутов на части земельных участков попадающий в границы проектирования автомобильной дороги.

В зоне планируемого размещения находится столб линии электропередач, подлежащий переносу в зоне планируемого размещения линейного объекта, для прокладки тротуара.

1.10 Мероприятия по обеспечению сохранности объектов культурного наследия

В границах проектируемой территории объекты культурного наследия, включенные в единый государственный реестр объектов культурного наследия, отсутствуют, соответственно мероприятия по сохранению данных объектов не требуются.

1.11 Мероприятия по охране окружающей среды

При выполнении работ по строительству, реконструкции, ремонту и содержанию автомобильной дороги обеспечивают следующие направления охраны природной среды и рационального расходования природных ресурсов:

- сокращение земельных площадей, отводимых в соответствии с действующими нормативами;
- сохранение плодородного слоя почвы на землях, отводимых для временного и разового использования, осуществляют рекультивацию нарушенных земель, восстановление условий коренного обитания и воспроизводства животного и растительного мира;
- предотвращение загрязнения поверхности земли, водоемов, атмосферы отходами, побочными продуктами и технологическими воздействиями (пыль, отработанные газы двигателей, продукты испарения летучих веществ и газов, твердые выбросы, противогололедные, обеспыливающие и другие химические вещества и реактивы, шум, вибрация и т.п.);
- недопущение превышения установленных предельно допустимых уровней концентрации загрязняющих веществ;
- предотвращение возможности возникновения по причине выполнения работ отрицательных гео- и гидродинамических явлений, изменяющих природные условия (эрозия, осушение, заболачивание, оползни, осыпи и т.п.) а также изменения гидрологического и биологического режимов естественных водоемов;
- предупреждение непосредственного повреждения или ухудшения условий существования людей, животного и растительного мира;

- предупреждение эстетического ущерба вследствие резкого изменения визуально воспринимаемых ландшафтов.

После проведения работ по строительству линейного объекта, временно созданные сооружения демонтируются, нарушенные земли рекультивируются.

Основными мероприятиями по охране окружающей среды от отходов при строительстве и потребления являются следующие.

1. Организация мест временного складирования отходов.
2. Передача отходов специализированным предприятиям для последующей переработки, обезвреживания или захоронения.
3. Организация технологического контроля строительных процессов для предотвращения возникновения аварийных ситуаций, которые могут привести к загрязнению окружающей среды отходами.

В проектной документации предусмотрено минимальное вмешательство в окружающую природную среду:

- весь объем работ выполняется непосредственно на территории уже давно освоенной территории;
- пробег технических средств осуществляется по существующим автодорогам;
- характер планируемых работ не будет способствовать усилению существующего негативного воздействия на растительный и животный мир;

Мероприятия по снижению негативного воздействия на атмосферу.

Выбросы загрязняющих веществ при проведении проектируемых работ носят временный характер. Проектом предусматриваются следующие мероприятия по уменьшению загрязнения атмосферного воздуха:

- Проведение подготовительных работ и работ по строительству с соблюдением сроков календарного графика;
- Устранение открытого хранения, погрузки и перевозке сыпучих химически активных материалов, применение для этих целей контейнеров;
- Соблюдение технологии и обеспечение качества выполненных работ, исключающие дополнительные работы;
- Не допускается сжигание на строительной площадке отходов строительных материалов, ветоши и дизельного топлива;
- При выборе строительных машин и механизмов предпочтение должно (при равных условиях) отдаваться технике с электрическим приводом;
- Устройство на участке строительства покрытия из щебня, до минимума сокращающего образование пыли;
- Контроль за работой строительной техники в период вынужденного простоя или технического перерыва в работе; стоянка техники в эти периоды разрешается только при неработающем двигателе;
- Контроль за точным соблюдением технологии производства работ;
- Рассредоточение во времени работы строительных машин и механизмов, не задействованных в едином непрерывном технологическом процессе.

Мероприятия по охране почвы при проведении проектируемых работ.

С целью предупреждения возможного загрязнения проектом учитывается выполнение следующих мероприятий:

- применение рекомендуемых проектом материалов, имеющих сертификаты качества и экологической безопасности;
- строгое соблюдение технологии производства работ и поддержание техники в исправном состоянии.

Кроме того, в целях сохранения почвенного покрова проектом предусмотрено:

- Использование современных автотранспортных средств, строительных машин и механизмов с дизельными двигателями, исключая выбросы тяжелых металлов и накопление их в почве на прилегающей территории.
- Оборудование строительной площадки временными сооружениями передвижного или контейнерного типа, не требующими заглубленных фундаментов, нарушающих почвенный покров.
- Передвижение тяжелой строительной техники только в пределах подъездной дороги.
- Складирование строительного мусора в специально отведенных местах временного хранения.
- Проведение ремонта строительной техники и механизмов только на базах строительных организаций.

1.12 Мероприятия по защите территории от чрезвычайных ситуаций природного и техногенного характера, в том числе по обеспечению пожарной безопасности и гражданской обороне

Мероприятия по защите территории от чрезвычайных ситуаций природного и техногенного характера.

Чрезвычайные ситуации подразделяются на природные (вызванные природными факторами) и техногенные. Ниже даны общие рекомендации по предотвращению и профилактике ЧС.

Снижение возможных последствий ЧС природного характера – осуществление в плановом порядке противопожарных и профилактических работ, направленных на предупреждение возникновения, распространения и развития пожаров, а также снижению риска функционирования объектов жизнеобеспечения в условиях сильных ветров и снеговых нагрузок, проведение сейсмического районирования территории.

Меры по защите населения и территории от чрезвычайных ситуаций техногенного характера, связанных с размещением на территории в границах проекта объектов транспорта следует разработать при подготовке паспортов безопасности производственных и инженерных объектов. Данные паспортов безопасности объектов следует, по готовности, включать в состав "Паспорта безопасности территории муниципального образования "Городской округ Благовещенск".

К перечню мероприятий по защите от чрезвычайных ситуаций относятся:

- информирование населения о потенциальных природных и техногенных угрозах на территории проживания – проверка систем оповещения и подготовка к заблаговременному оповещению о возникновении и развитии чрезвычайных ситуаций населения и организаций, аварии на которых способны нарушить жизнеобеспечение населения, информирование населения о необходимых действиях во время ЧС;
- мониторинг и прогнозирование чрезвычайных ситуаций – систематическое наблюдение за состоянием защищаемых территорий, объектов и за работой сооружений инженерной защиты, периодический анализ всех факторов риска возникновения чрезвычайных ситуаций с последующим уточнением состава необходимых пассивных и активных мероприятий.

1.13 Мероприятия по гражданской обороне

Мероприятия по защите населения и территорий от чрезвычайных ситуаций должны осуществляться в соответствии с федеральными законами от 21 декабря 1994 г. №68-ФЗ "О защите населения и территорий от чрезвычайных ситуаций природного и техногенного характера" и от 22 июля 2008 г. №123-ФЗ "Технический регламент о требованиях пожарной безопасности", и в соответствии с "Методическими рекомендациями по реализации федерального закона от 6 октября 2003 г. №131-ФЗ "Об общих принципах местного самоуправления в Российской Федерации" в области гражданской обороны,

защиты населения и территорий от чрезвычайных ситуаций, обеспечения пожарной безопасности и безопасности людей на водных объектах".

Оповещение населения о сигналах ЧС предусматривается по телефонной сети. На производственных площадях, как дополнение, должны быть установлены громкоговорители. Для оповещения работающих смен и населения, кроме телефонной связи, необходимо предусмотреть использование наружных сирен.

В соответствии с действующим «Положением о системах оповещения населения» от 25 июля 2006 года №422/90/376 оповещение обеспечивается:

- на муниципальном уровне - местная система оповещения (на территории муниципального образования);
- на объектовом уровне - локальная система оповещения (в районе размещения потенциально опасного объекта).

Система оповещения муниципального образования осуществляется:

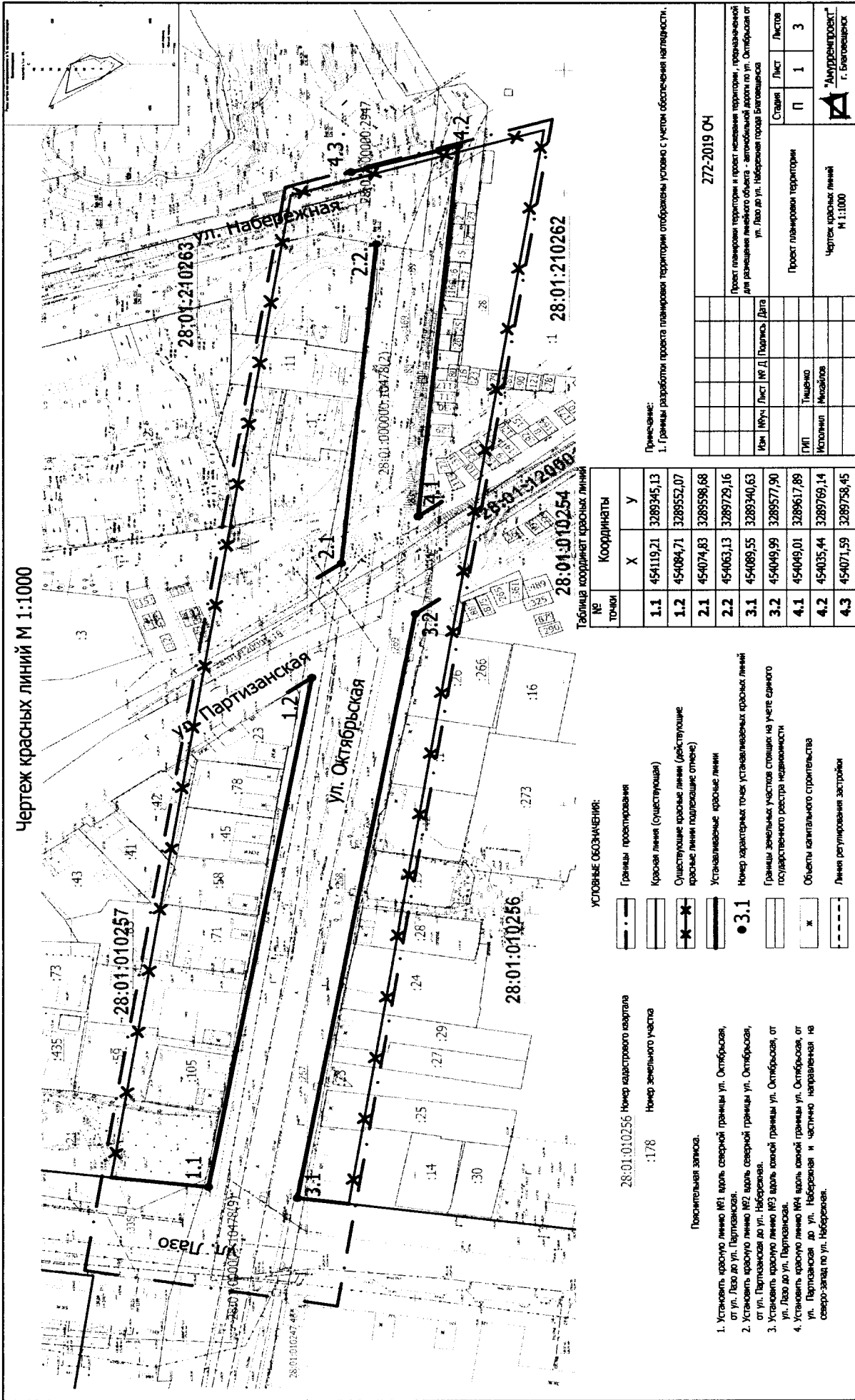
- по линиям и каналам городской телефонной сети;
- по линиям и каналам городской радиотрансляционной сети и включением абонентских радиоточек;
- по каналам радио и телевизионного вещания.

Перед подачей информации включается громкоговорящая связь, передача предваряется сигналом «Внимание всем!». Передаваемая информация должна быть краткой и включать первоначальный порядок действия персонала, место сбора формирований гражданской обороны. Дальнейшая информация должна определять сроки и порядок действий персонала, формирований объекта.

Дорожно-постовая служба (ДПС) организует беспрепятственный проезд медицинской, пожарной службы и сил МЧС, путем регулирования движения по автодорогам в районе возможного развития ЧС.

Относительно территории проектируемых улиц, рядом расположенных объектов, относящихся к группам ГО, нет.

Чертеж красных линий М 1:1000



Примечание:
1. Границы разработки проекта планировки территории отображены условно с учетом обеспечения надежности.

Таблица координат красных линий

№ точки	Координаты	
	X	Y
1.1	454119,21	3289345,13
1.2	454084,71	3289552,07
2.1	454074,83	3289598,68
2.2	454063,13	3289729,16
3.1	454089,55	3289340,63
3.2	454049,99	3289577,90
4.1	454049,01	3289617,89
4.2	454035,44	3289769,14
4.3	454071,59	3289758,45

УСЛОВНЫЕ ОБОЗНАЧЕНИЯ:

- Границы проектирования
- Красная линия (существующая)
- Существующие красные линии (действующие красные линии подрешетки отчета)
- Установленные красные линии
- 3.1 Номер характерных точек устанавливаемых красных линий
- Границы земельных участков, стоящих на учете единого государственного реестра недвижимости
- Ж Объекты капитального строительства
- Линии регулирования застройки

28:01:010256 Номер кадастрового квартала
1:178 Номер земельного участка

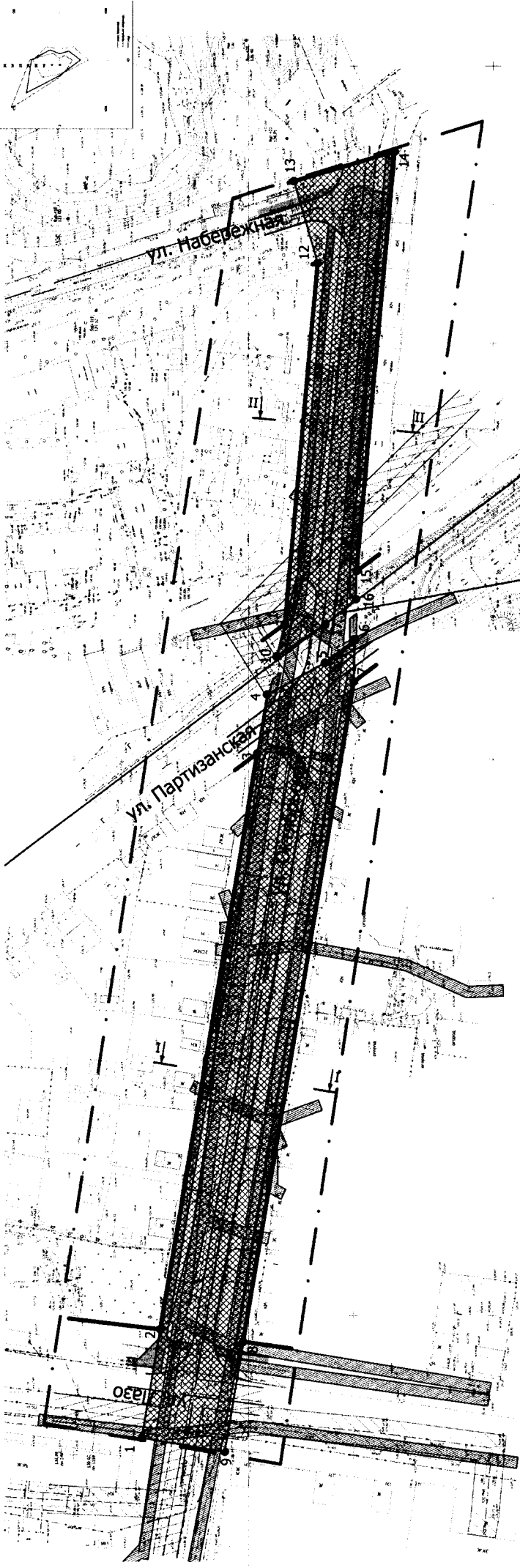
Пояснительная записка.

1. Установить красную линию №1 вдоль северной границы ул. Октябрьская, от ул. Лазо до ул. Партизанская.
2. Установить красную линию №2 вдоль северной границы ул. Октябрьская, от ул. Партизанская до ул. Набережная.
3. Установить красную линию №3 вдоль южной границы ул. Октябрьская, от ул. Лазо до ул. Партизанская.
4. Установить красную линию №4 вдоль южной границы ул. Октябрьская, от ул. Партизанская до ул. Набережная и частично направленная на северо-запад по ул. Набережная.

272-2019 ОЧ

Проект планировки территории и проект инженерной инфраструктуры, предназначенный для размещения земельного участка - автомобильной дороги по ул. Октябрьская от ул. Лазо до ул. Набережная город Благовещенск		
Имя ИВУч	Лист № Д	Подпись/Дата
Исполнитель	Маслобой	
ГПП	Титульный	
Проект планировки территории		
Страница	Лист	Листов
П	1	3
Чертеж красных линий М 1:1000		

Чертеж границ зон планируемого размещения линейного объекта М 1:1000



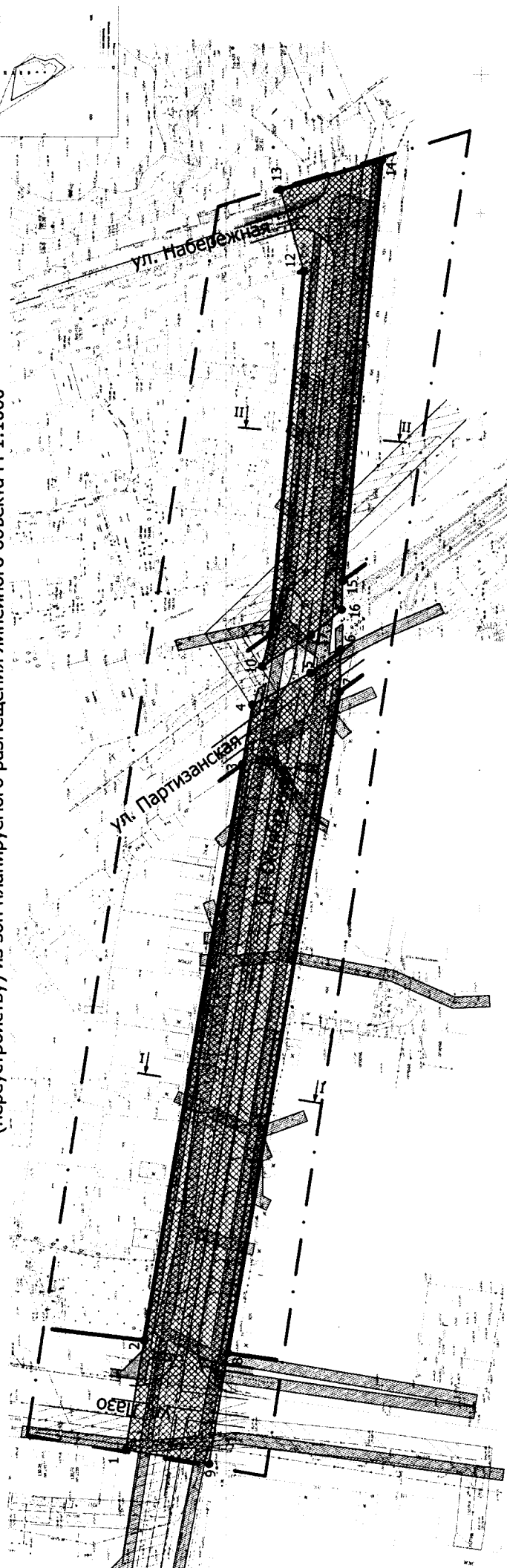
УСЛОВНЫЕ ОБОЗНАЧЕНИЯ:

- Границы проектирования
- Ось автомобильной дороги
- Объекты капитального строительства
- Дорожки и проезды с твердым покрытием
- Трогуары и пешеходные дорожки
- Зона планируемого размещения линейного объекта автомобильной дороги по ул. Октябрьская
- Номер характерных точек зон планируемого размещения линейного объекта
- ОЭ сущ. сетей водоснабжения
- ОЭ сетей водоснабжения (проектное предложение)
- ОЭ сущ. сетей канализации
- ОЭ сетей канализации (проектное предложение)
- ОЭ сетей линейной канализации (проектное предложение)
- Охранная зона сетей ВЛ-0,4 кВТ
- Устанавливаемые красные линии
- Тарировка поперечного профиля и его нумерация
- Существующие объекты электроснабжения
- Существующие объекты водоснабжения
- Существующие линии связи

Примечание:
 1. Границы разработки проекта планировки территории изображены условно с учетом обеспечения надежности.
 2. Поперечные профили улицы см. альбом МО-8

272-2019 ОЧ												
Изм	№	Лист	№	Д	Подпись	Дата	Проект планировки территории					Листов
												П
												2
												3
							Проект планировки территории					Листов
												П
												2
												3
							Чертеж границ зон планируемого размещения линейного объекта М 1:1000					Листов
												П
												2
												3
							"Амурпроект"					Листов
							г. Благовещенск					П
												2
												3

Чертеж границ зон планируемого размещения линейного объекта, подлежащих переносу (перестройству) из зон планируемого размещения линейного объекта М 1:1000



УСЛОВНЫЕ ОБОЗНАЧЕНИЯ:

- Границы проектирования
- Ось автомобильной дороги
- Объекты капитального строительства
- Дороги и проезды с твердым покрытием
- Трогуары и пешеходные дорожки
- Зона планируемого размещения линейного объекта автомобильной дороги по ул. Октябрьская
- Номер характерных точек зон планируемого размещения линейного объекта

- ОЗ сущ. сетей водоснабжения
- ОЗ сетей водоснабжения (проектное предложение)
- ОЗ сущ. сетей канализации
- ОЗ сетей канализации (проектное предложение)
- ОЗ сетей линейной канализации (проектное предложение)
- Охранная зона сетей ВЛ-0,4 кВТ

- Устаиваемые красные линии
- Тартировка поперечного профиля и его нумерация
- Существующие объекты электрообеспечения
- Существующие объекты водоснабжения
- Существующие линии связи
- Линии электропередач, подлежащая переносу (перестройству) в зоне планируемого размещения линейного объекта

Примечание:

1. Границы разработки проекта планировки территории отображены условно с учетом обеспечения наглядности.

Иван	МРУЧ	Лист	№ Д	Подпись	Дата
Исполнил	Лист	Титуло	Проект планировки территории		
Михайлов	3	Михайлов	П	3	3
			Старая	Лист	Листов

272-2019 ОЧ

Проект планировки территории и проект межевания территории, предназначенные для размещения линейного объекта - автомобильной дороги по ул. Октябрьская о ул. Лаза до ул. Набережная города Благовещенска

Чертеж границ зон планируемого размещения линейного объекта (перестройству) из зон планируемого размещения линейного объекта М 1:1000
"Амурпроект" г. Благовещенск

Приложение № 2
к постановлению администрации
города Благовещенска
от 12.03.2020[№] 799

Проект межевания. Основная часть.

1.1 Цель разработки проекта

Основными целями разработки проекта межевания являются:

- установление правового регулирования земельных участков;
- определение границ, планируемых для размещения линейного объекта;
- уточнение границ земельного участка с кадастровым номером 28:01:000000:10478;
- анализ фактического землепользования и разработка проектных решений по координированию вновь формируемого земельного участка проектируемого объекта.
- повышение эффективности использования территории.

1.2 Основные характеристики проектируемого линейного объекта

Таблица 1

Наименование объекта	Часть улицы Октябрьская от улицы Лазо до улицы Набережная
Категория	V (улица местного значения)
Проектная мощность	Не более 200 транспортных средств в сутки
Пропускная способность	Не более 200 транспортных средств в сутки
Грузонапряженность	Согласно дорог V категории
Интенсивность движения	Не более 200 транспортных средств в сутки
Протяженность в границах проектирования	431,0 м (0,431 км)
Расчетная скорость автомобильной дороги	60 км/ч
Число полос движения	2
Ширина полосы движения, м	3,5 м
Ширина проезжей части, м	7,0 м
Тип дорожной одежды	Капитальный
Покрытие	Асфальтобетон
Ширина полосы отвода (в красных линиях)	От ул. Лазо до ул. Партизанская – 30,0 м От ул. Партизанская до ул. Набережная – 24,0 м.
Площадь зоны планируемого размещения линейного объекта с учетом примыканий к ул. Лазо и ул. Набережная	12731,8 м ²
Площадь территории проектирования	39782,2 м ²

Планируемая автомобильная дорога общего пользования местного значения муниципального образования города Благовещенска. Дорога обеспечивает транспортное сообщение с улицей Набережная.

Пропускная способность и интенсивность движения определена в соответствии с генеральным планом города Благовещенска и СП 34.13330.2012 Автомобильные дороги.

1.3 Перечень координат характерных точек границ зон планируемого размещения линейного объекта

№ точки	Координаты	
	X	Y
1	454125,72	3289306,10
2	454119,21	3289345,13
3	454084,71	3289552,07
4	454081,18	3289573,23
5	454060,42	3289584,67
6	454049,62	3289593,11
7	454049,99	3289577,90
8	454089,55	3289340,63
9	454096,13	3289301,17

1	454125,72	3289306,10
10	454077,73	3289587,00
11	454074,83	3289598,68
12	454063,13	3289729,16
13	454071,59	3289758,45
14	454035,44	3289769,14
15	454049,01	3289617,89
16	454049,26	3289607,68
17	454060,26	3289598,58
10	454077,73	3289587,00

1.4 Проектные решения

В границах территории проектирования предполагается уточнение границ земельного участка с кадастровым номером 28:01:000000:10478 для размещения линейного объекта – улицы Октябрьской от улицы Лазо до улицы Набережная города Благовещенска.

Площадь зоны планируемого размещения линейного объекта с учетом примыкания ул. Набережная и ул. Лазо – 12731,8 м².

Общая площадь уточняемого земельного участка – 11939,10 м².

Данные об уточнении границ земельного участка сведены в Таблицу 3.

1.5 Экспликация уточняемых земельных участков

Таблица 3

Уточнение границ земельного участка на чертеже	Разрешенное использование земельного участка	Категория земель	Площадь, кв.м	Способ формирования земельного участка
28:01:000000:10478	Для улицы Октябрьская	Земли населенных пунктов	11939,10	Уточнение границ

1.6 Ведомости координат поворотных точек уточняемых границ земельных участков

Таблица 4

№ точки	Координаты	
	X	Y
1	454125,72	3289306,10
2	454119,21	3289345,13
3	454084,71	3289552,07
4	454081,18	3289573,23
5	454060,42	3289584,67
6	454049,62	3289593,11
7	454049,99	3289577,90
8	454052,69	3289561,68
9	454053,17	3289561,75
10	454053,56	3289559,08
11	454053,13	3289559,02
12	454081,79	3289387,19
13	454083,96	3289387,50
14	454084,34	3289384,83
15	454082,23	3289384,53
16	454089,55	3289340,63
17	454095,75	3289303,45
18	454097,72	3289303,77
19	454098,07	3289301,49
1	454125,72	3289306,10
Внутренняя граница		
20	454094,08	3289331,86
21	454093,79	3289334,00
22	454091,65	3289333,72
23	454091,92	3289331,57
20	454094,08	3289331,86
Внутренняя граница		
24	454072,21	3289463,53
25	454071,83	3289466,20

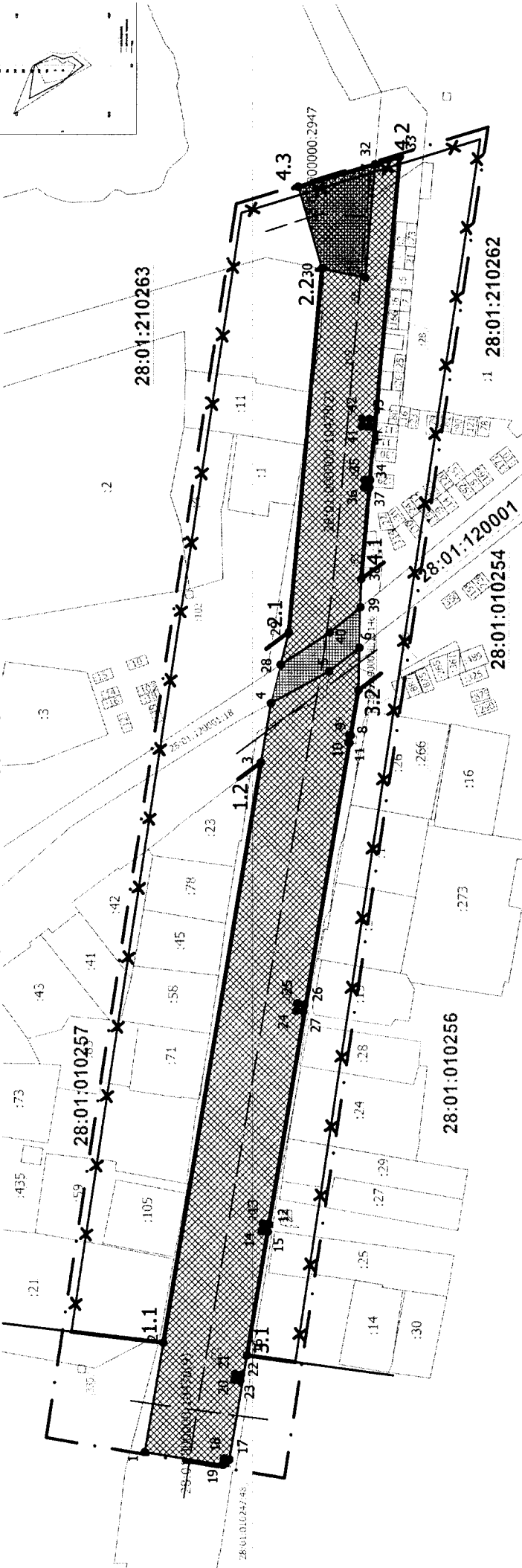
26	454069,16	3289465,82
27	454069,54	3289463,15
24	454072,21	3289463,53
28	454077,73	3289587,00
29	454074,83	3289598,68
30	454063,13	3289729,16
31	454047,57	3289726,02
32	454044,20	3289766,55
33	454035,44	3289769,14
34	454045,85	3289653,16
35	454047,94	3289653,24
36	454048,05	3289650,54
37	454046,09	3289650,47
38	454049,01	3289617,89
39	454049,26	3289607,68
40	454060,26	3289598,58
28	454077,73	3289587,00
Внутренняя граница		
41	454048,87	3289672,40
42	454048,76	3289675,10
43	454046,06	3289674,99
44	454046,17	3289672,30
41	454048,87	3289672,40

1.7 Техничко – экономические показатели проекта межевания территории

Таблица 4

Показатель	Единицы измерения	Количество
Общая площадь территории проектирования	м ²	39782,20
Общая площадь уточняемого земельного участка	м ²	11939,10
Территории, неподлежащие межеванию	м ²	27843,1
Площадь зоны планируемого размещения линейного объекта с учетом примыканий к ул. Лазо и ул. Набережная	м ²	12731,8

Чертеж межевания территории М 1:1000



- УСЛОВНЫЕ ОБОЗНАЧЕНИЯ:**
- Границы земельных участков, стоящих на учете единого государственного реестра недвижимости
 - Линия регулирования застройки
 - Территория проектирования
 - Номер кадастрового квартала
 - Номер земельного участка
 - Существующие красные линии (действующие красные линии подлежащие отмене)
 - Устанавливаемые красные линии
 - Номер характерных точек устанавливаемых красных линий
 - Ось автомобильной дороги
 - Зона планируемого размещения линейного объекта автомобильной дороги по ул. Октябрьская
 - Номер характерных точек границ земельных участков
 - Границы земельных участков
 - Зона действия публичных сервитутов

Примечание:
1. Границы разработки проекта планировки территории отображены условно с учетом обеспечения наглядности.

272-2019 ОЧ		Старая	Лист	Листов
Изм.	№	Лист	№	Д
Исполнил	Ташенко	Михайлов		
Проект межевания территории		П	1	1
Чертеж межевания территории М 1:1000				