

Утверждена

(наименование документа об утверждении, включая

наименования органов государственной власти или

органов местного самоуправления, принявших

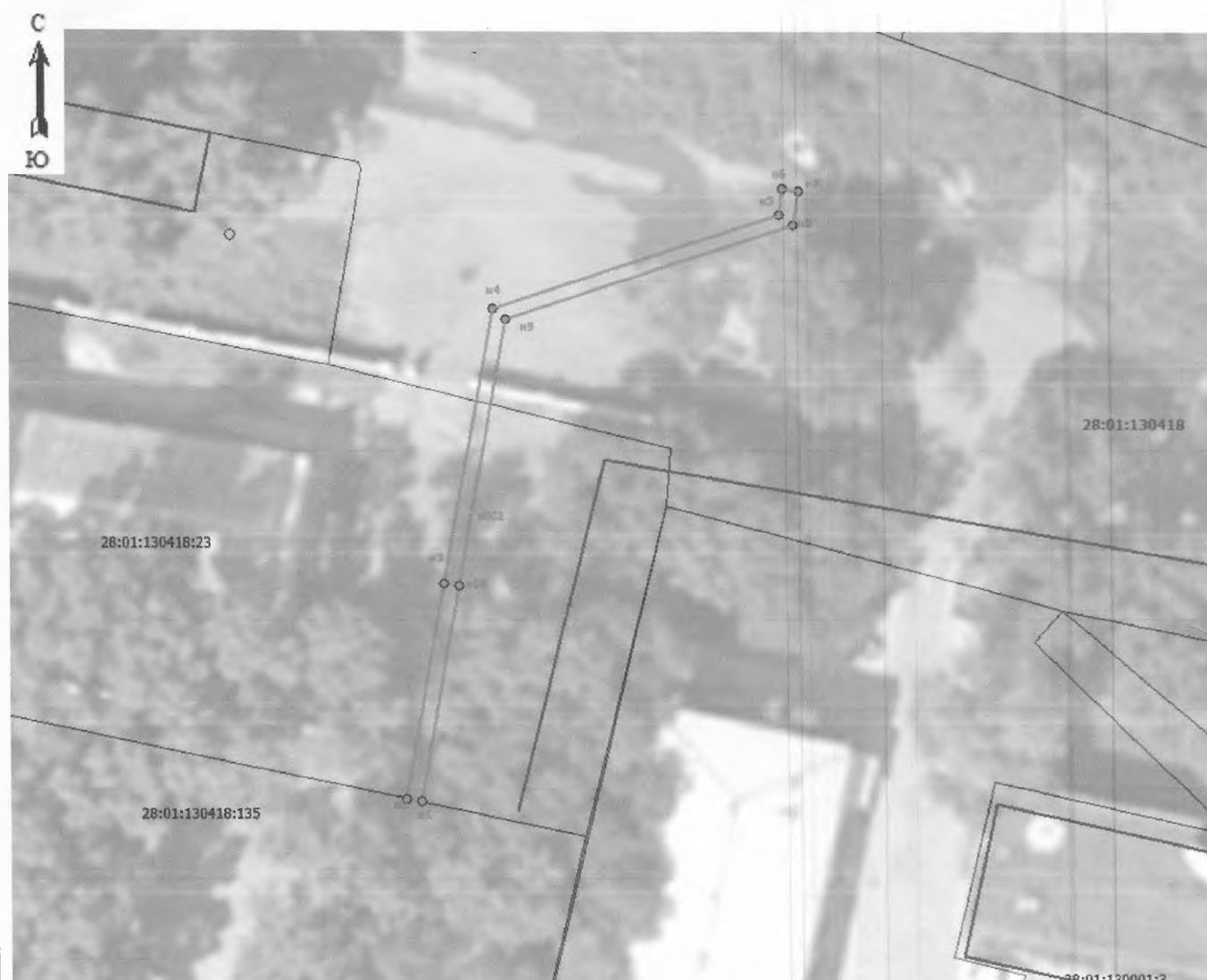
решение об утверждении схемы или подписавших  
соглашение о перераспределении земельных  
участков)

от 22.11.2023 N 6156

№п/п	Характеристики объекта и земельного участка	Объект расположен в пределах земельного участка	Площадь границ сервитута, кв.м.
1	<b>Категория земель:</b> Земли населенных пунктов <b>Цель установления публичного сервитута:</b> Для размещения сетей водоснабжения <b>Местоположение:</b> Амурская область, г. Благовещенск	28:01:130418:23 28:01:130418	29 29
	<b>Общая площадь сервитута</b>		58

н1	453115.00	3284323.87
н2	453129.71	3284326.51
н3	453147.90	3284329.79
н4	453154.40	3284349.46
н5	453156.65	3284349.83
н6	453156.82	3284348.75
н7	453155.09	3284348.47
н8	453148.66	3284328.88
н9	453129.90	3284325.48
н10	453115.21	3284322.87
н1	453115.00	3284323.87

# Схема расположения публичного сервитута



## Условные обозначения:

:ПС1 - обозначение публичного сервитута

 - обозначение границы публичного сервитута

 - обозначение границ земельных участков по сведениям ЕГРН

28:01:130418:23 - обозначение земельного участка согласно сведениям ЕГРН

 - обозначение границ ОКСа

28:01:130001:49- обозначение объекта капитального строительства

 - обозначение границ кадастрового квартала

28:01:130418 – обозначение кадастрового квартала

Масштаб 1:300