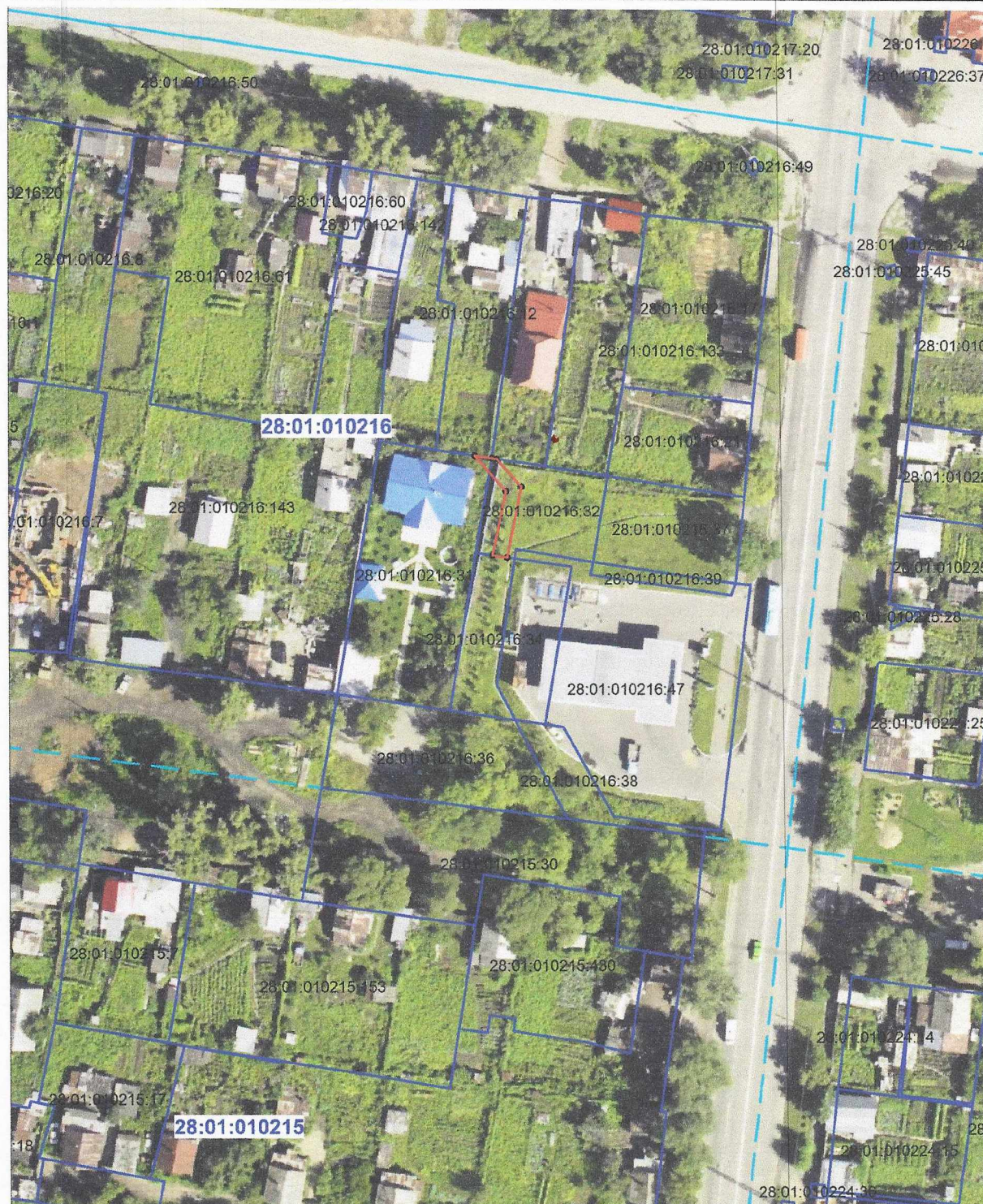


Схема расположения публичного сервитута для размещения сетей водоснабжения



Условные обозначения:

- - граница публичного сервитута
 - - граница кадастрового квартала
 - - граница земельного участка по сведениям ЕГРН
 - 28:01:010216 — номер кадастрового квартала
 - 28:10:012005:2 — номер земельного участка по сведениям ЕГРН
- Масштаб 1:1000**

Утверждена

(наименование документа об утверждении, включая
наименования органов государственной власти или
органов местного самоуправления, принявших
решение об утверждении схемы или подписавших
соглашение о перераспределении земельных
участков)
от _____ N _____

№п/п	Характеристики объекта и земельного участка	Объект расположен в пределах земельного участка	Площадь границ сервитута, кв.м.
1	Категория земель: Земли населенных пунктов Цель установления публичного сервитута: Для размещения сетей водоснабжения Местоположение: Амурская область, г.Благовещенск	28:01:010216:32	63
2		28:01:010216:31	5
	Общая площадь сервитута		68

Обозначение характерных точек части	МСК-28		СК 1991г.	
1	454 498,62	3 288 196,43	14 291,85	26 098,99
2	454 498,11	3 288 199,94	14 291,33	26 102,50
3	454 497,95	3 288 201,00	14 291,19	26 103,52
4	454 492,18	3 288 206,03	14 285,49	26 108,56
5	454 477,73	3 288 203,04	14 270,97	26 105,61
6	454 478,17	3 288 200,07	14 271,40	26 102,63
7	454 491,33	3 288 202,79	14 284,63	26 105,32
1	454 498,62	3 288 196,43	14 291,85	26 098,99