



Администрация города Благовещенска
Амурской области

05.03.2021

ПОСТАНОВЛЕНИЕ

№ 718

г. Благовещенск

Об установлении публичного сервитута для размещения сетей холодного водоснабжения в квартале 300 А

Рассмотрев ходатайство Общества с ограниченной ответственностью «Амурские коммунальные системы» (вх. адм. от 27.01.2021 № 380з), доверенности от 22.01.2020 рег. № 77/46-н/77-2020-1-92, от 13.02.2020 рег. № 28/22-н/28-2020-1-432, выписку из Единого государственного реестра недвижимости об объекте недвижимости с кадастровым номером 28:01:010300:831 от 29.01.2021 № 99/2021/372583171, в соответствии с главой V.7 Земельного кодекса Российской Федерации, ст. 32 Федерального закона от 13.07.2015 № 218-ФЗ «О государственной регистрации недвижимости»

п о с т а н о в л я ю:

1. Установить публичный сервитут (сроком на 10 лет) для размещения сетей холодного водоснабжения, в отношении части площадью 7 кв. м земельного участка с кадастровым номером 28:01:010300:831, расположенного по ул. Тополиная, д. 82, в квартале 300 А, с видом разрешенного использования – многоэтажная жилая застройка (высотная застройка).

2. Лицо, на основании ходатайства которого принято решение об установлении публичного сервитута: Общество с ограниченной ответственностью «Амурские коммунальные системы» (ОГРН 1202800000369, ИНН 2801254956, почтовый адрес: г. Благовещенск, ул. Мухина, 73, адрес электронной почты: e.kirushina@amurcomsys.ru, acs@amurcomsys.ru).

3. Утвердить схему границ публичного сервитута на кадастровом плане территории для размещения сетей холодного водоснабжения.

4. ООО «АКС» привести земельный участок в состояние, пригодное для его использования в соответствии с разрешенным использованием, в срок не позднее, чем три месяца после завершения эксплуатации сетей холодного водоснабжения.

5. Управлению ЕМИС администрации города Благовещенска разместить настоящее постановление на официальном сайте администрации

города Благовещенска в информационно-телекоммуникационной сети «Интернет» и в официальном сетевом издании pra.admblag.ru в течение 5 рабочих дней со дня его принятия.

6. Управлению ДОУ администрации города Благовещенска в течение 5 рабочих дней:

6.1 обеспечить опубликование настоящего постановления (за исключением приложения к нему) в газете «Благовещенск»;

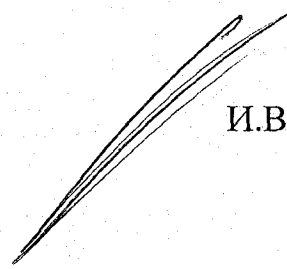
6.2 направить копии настоящего постановления с уведомлением о вручении по почтовым адресам собственникам помещений в многоквартирном доме по адресу: ул. Тополиная, д. 82.

7. Земельному управлению администрации города Благовещенска направить в течение 5 рабочих дней:

7.1 в Управление Росреестра по Амурской области настоящее постановление и описание местоположения границ публичного сервитута;

7.2 в ООО «АКС» настоящее постановление, сведения о лицах, являющихся правообладателями земельных участков, способах связи с ним, копии документов, подтверждающих право указанных лиц на земельные участки.

Исполняющий обязанности
мэра города Благовещенска



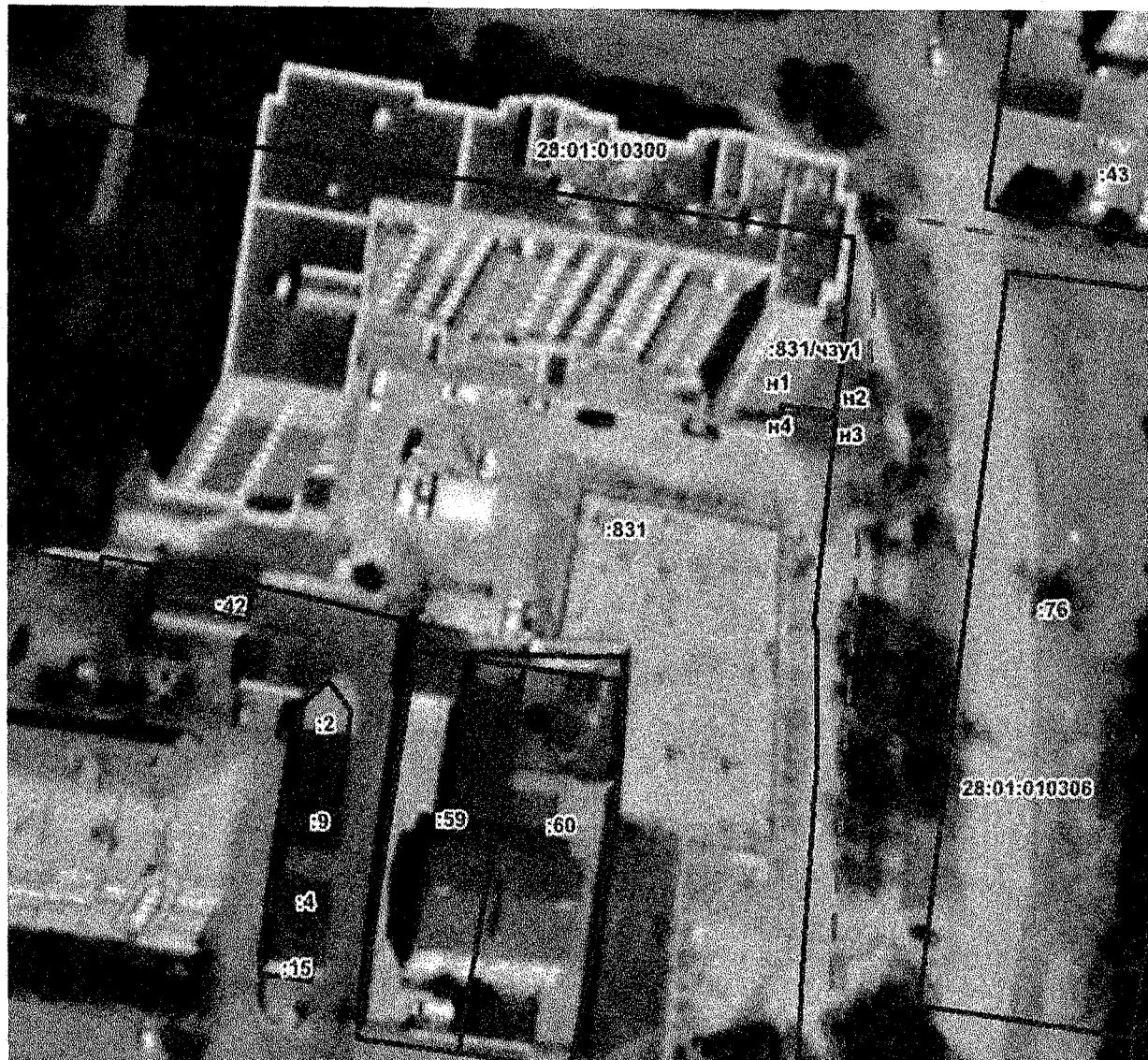
И.В. Берлинский

Схема расположения границ публичного сервитута на кадастровом плане
 (или кадастровой карте) территории

№п/п	Характеристики объекта и земельного участка	Объект расположен в пределах земельного участка	Площадь границ сервитута (кв.м.)
ЗУ	Категория земель: Земли населенных пунктов Цель установления публичного сервитута: Для размещения объектов водоснабжения Местоположение: Амурская область, г. Благовещенск, квартал 300	28:01:010300:831	7
	Общая площадь сервитута		7

Система координат				
МСК-28, СК округ зоны 3			Местная система координат г. Благовещенск	
Метод определения координат характерной точки: геодезический, 0.10				
Обозначение характерных точек границ публичного сервитута	X	Y	X	Y
1	2	3	4	5
п1	456 058,01	3 287 551,90	15 849,22	25 449,53
п2	456 057,09	3 287 558,28	15 848,32	25 455,93
п3	456 056,06	3 287 558,18	15 847,29	25 455,83
п4	456 057,02	3 287 551,72	15 848,22	25 449,36
п1	456 058,01	3 287 551,90	15 849,22	25 449,53

**Схема расположения публичного сервитута для размещения сетей водоснабжения
Амурская обл., г. Благовещенск**



Условные обозначения:

- _____ - границы публичного сервитута
- - граница кадастрового квартала
- _____ - граница участка по сведениям ГКН
- :15 - номер земельного участка по сведениям ГКН
- 28:01:010300 - номер кадастрового квартала по сведениям ГКН
- n1 - обозначение характерной точки публичного сервитута

Масштаб 1:900