

## КАРТА-ПЛАН ТЕРРИТОРИИ

## Пояснительная записка

**1. Сведения о территории выполнения комплексных кадастровых работ:** 675000, Амурская область, городской округ город Благовещенск, город Благовещенск, садовое общество хлопкопрядильной фабрики, расположенное в Моховой пади, квартал 28:01:170033

(наименование субъекта Российской Федерации, муниципального образования, населенного пункта, уникальные учетные номера кадастровых кварталов, иные сведения, позволяющие определить местоположение территории, на которой выполняются комплексные кадастровые работы, например, наименование садоводческого или огороднического некоммерческого товарищества, гаражного кооператива, элемента планировочной структуры)

**2. Основания выполнения комплексных кадастровых работ:**

Наименование, дата и номер документа, на основании которого выполняются комплексные кадастровые работы: Соглашение о предоставлении из федерального бюджета субсидий, в том числе грантов в форме субсидий, юридическим лицам, индивидуальным предпринимателям, а также физическим лицам №321-20-2025-002 от 30.01.2025

**3. Дата подготовки карты-плана территории:** 29.04.2025

**4. Сведения о заказчике(ах) комплексных кадастровых работ:**

В отношении юридического лица, органа местного самоуправления муниципального района, муниципального округа или городского округа либо уполномоченного исполнительного органа государственной власти субъекта Российской Федерации:

полное или сокращенное (в случае, если имеется) наименование: УПРАВЛЕНИЕ РОСРЕЕСТРА ПО АМУРСКОЙ ОБЛАСТИ

основной государственный регистрационный номер: 1042800036730

идентификационный номер налогоплательщика: 2801100402

В отношении физического лица или представителя физических или юридических лиц:

фамилия, имя, отчество (последнее - при наличии): —

страховой номер индивидуального лицевого счета в системе обязательного пенсионного страхования Российской Федерации (СНИЛС): —

Наименование и реквизиты документа, подтверждающие полномочия представителя заказчика(ов) комплексных кадастровых работ: —

Адрес электронной почты (для направления уведомления о результатах внесения сведений в Единый государственный реестр недвижимости): 28 upr@rosreestr.ru

**5. Сведения об исполнителе комплексных кадастровых работ:**

Полное или сокращенное (в случае, если имеется) наименование и адрес юридического лица, с которым заключен государственный или муниципальный контракт либо договор подряда на выполнение комплексных кадастровых работ: —

Фамилия, имя, отчество кадастрового инженера (последнее - при наличии): Балабанова Татьяна Николаевна  
основной государственный регистрационный номер кадастрового инженера индивидуального предпринимателя (ОГРНИП): —

Страховой номер индивидуального лицевого счета в системе обязательного пенсионного страхования Российской Федерации (СНИЛС) кадастрового инженера: 06939246004

Уникальный реестровый номер кадастрового инженера в реестре саморегулируемой организации кадастровых инженеров и дата внесения сведений о физическом лице в такой реестр: 4606, 27.03.2015

Полное или (в случае, если имеется) сокращенное наименование саморегулируемой организации кадастровых инженеров, членом которой является кадастровый инженер: <u>А СРО Кадастровые инженеры</u>					
Контактный телефон: <u>505320</u>					
Почтовый адрес и адрес электронной почты, по которым осуществляется связь с кадастровым инженером: <u>675004, Амурская обл, г Благовещенск, ул Амурская, д. 150, btn2801btn@yandex.ru</u>					
<b>6. Перечень документов, использованных при подготовке карты-плана территории:</b>					
№ п/п	Реквизиты документа				
	Вид	Дата	Номер	Наименование	Иные сведения
1	2	3	4	5	6
1	<u>Кадастровый план территории</u>	<u>29.04.2025</u>	<u>КУВИ-001/2025-98087274</u>	<u>Кадастровый план территории</u>	=
2	<u>Материалы картографо-геодезического фонда</u>	<u>31.01.2023</u>	<u>170-2330/2023-В</u>	<u>Выписка о пунктах государственной геодезической сети, государственной нивелирной сети и государственной гравиметрической сети.</u>	=
3	<u>Материалы картографо-геодезического фонда</u>	<u>01.01.1997</u>	<u>б/н</u>	<u>Землеустроительное дело на садовое общество хлопкопрядильной фабрики, расположенное в Моховой пади</u>	=
4	<u>Правоустанавливающие и правоудостоверяющие документы</u>	<u>31.01.1995</u>	<u>172</u>	<u>Постановление Мэра г. Благовещенска Амурской области</u>	=
5	<u>Иной документ</u>	<u>15.07.2025</u>	<u>б/н</u>	<u>Согласие на уточнения местоположения границ земельного участка, в отношении которого выполняются ККР</u>	=
6	<u>Правоустанавливающие и правоудостоверяющие документы</u>	<u>25.07.2025</u>	<u>4135</u>	<u>Постановление Администрации г. Благовещенска Амурской области</u>	=

	<u>ы</u>				
7	<u>Правоуста</u> <u>навливаю</u> <u>щие и</u> <u>правуюдос</u> <u>товеряющ</u> <u>ие</u> <u>документ</u> <u>ы</u>	<u>15.07.2025</u>	<u>б/н</u>	<u>Заключение согласительной</u> <u>комиссии</u>	=

## 7. Пояснения к карте-плану территории:

1. Работы проводятся от организации Филиала ППК «Роскадастр» по Амурской области, юридический адрес: 675000, Амурская область, г. Благовещенск, ул. Амурская 150, контактный телефон 8 (4162)233-886 эл. Адрес: filial@28.kadastr.ru. Комплексные кадастровые работы проводятся в соответствии с Федеральным законом от 24.07.2007 № 221-ФЗ «О кадастровой деятельности» на основании Соглашения о предоставлении из федерального бюджета субсидий, в том числе грантов в форме субсидий, юридическим лицам, индивидуальным предпринимателям, а также физическим лицам №321-20-2025-002 от 30.01.2025.
2. Комплексные кадастровые работы выполняются одновременно в отношении всех объектов, расположенных на территории кадастрового квартала 28:01:170033. В рамках выполнения комплексных кадастровых работ проводятся следующие работы: уточнение местоположения границ земельных участков, уточнение местоположения границ объектов капитального строительства, исправление реестровых ошибок в местоположении границ земельных участков. При подготовке карта-плана были использованы сведения ЕГРН и материалы полевого обследования (геодезической съёмки) выполненной геодезическим оборудованием, прошедшим в установленном порядке метрологическую аттестацию в Обществе с ограниченной ответственностью «ГЕОМАСТЕР» реквизиты свидетельств о поверке инструментов С-ГКФ/02-08-2024/359227942 действительно до 02.08.2024 и С-ГКФ/02-08-2024/359227945 действительно до 02.08.2024.
3. 1. В отношении ранее учтенных земельных участков с кадастровыми номерами 28:01:170033:12, 28:01:170033:9, 28:01:170033:21, 28:01:170033:23, 28:01:170033:11, 28:01:170033:34, 28:01:170033:26, 28:01:170033:27, 28:01:170033:33, 28:01:170033:28, 28:01:170033:22, в ЕГРН содержатся сведения о декларированных площадях, то есть граница не установлена в соответствии с требованиями к описанию местоположения границ земельных участков, в связи с чем проводятся работы по уточнению границ и площади земельных участков в соответствии с требованиями земельного законодательства. При уточнении местоположения границ земельного участка, сведения ЕГРН о которых не соответствуют установленным на основании Закона №218-ФЗ требованиям к описанию местоположения границ земельных участков, его определенная площадь не должна быть больше площади земельного участка, сведений о которой относительно этого участка содержатся в ЕГРН, более чем на величину предельного минимального размера земельного участка, установленного в соответствии с земельным законодательством, площади земельного участка, или, если такой размер не установлен, на величину более чем десять процентов площади, сведения о которой относительно этого земельного участка содержатся в Едином государственном реестре недвижимости (содержались в Едином государственном реестре недвижимости до уточнения границ земельного участка, если при таком уточнении границ была допущена ошибка, указанная в части 3 статьи 61 настоящего Федерального закона). В соответствии с Правилами землепользования и застройки муниципального образования г. Благовещенска, утвержденными постановлением администрации г. Благовещенска от 30.01.2025 №749 (далее Правила), территория, в отношении которой выполняются комплексные кадастровые работы, расположена в территориальной зоне ведения садоводства и огородничества (СХ-2). Градостроительный регламент территориальной зоны СХ-2 установлен статьями 16 и 29 Правил, где для земельных участков с видом разрешенного использования «ведение садоводства» (код 13.2) установлена предельная минимальная площадь земельного участка -800 кв.м.. Площади вышеуказанных земельных участков были уточнены в соответствии с предельными размерами в данной территориальной зоне.
4. 2. В отношении земельных участков с кадастровым номером 28:01:170033:1, 28:01:170033:4, 28:01:170033:42, 28:01:170033:2, 28:01:170033:5 границы земельных участков определены с более повышенной точностью (0,1 м).  
  
Форма карт-плана территории утверждена Приказом Росреестра от 04.08.2021 N П/0337 (ред. от 20.06.2022) "Об установлении формы карты-плана территории, формы акта согласования местоположения границ земельных участков при выполнении комплексных кадастровых работ и требований к их подготовке". В данной форме отсутствует раздел «внесение земельных участков границы которых определены с более повышенной точностью», в связи с этим вышеуказанные земельные участки внесены в раздел «Сведения об уточняемых земельных участках, необходимые для исправления реестровых ошибок в сведениях о местоположении их

границ» для формирования, детализированного карт – плана территории.

5. 3. В соответствии с п.5 ст.42.8 Федерального закона от 24.07.2007 N 221-ФЗ (ред. от 26.12.2024) "О кадастровой деятельности", В случае, если в результате уточнения местоположения границ земельного участка, в отношении которого выполняются комплексные кадастровые работы, в том числе в случае исправления реестровой ошибки в описании местоположения границ земельного участка, получено значение площади земельного участка, которое меньше значения площади земельного участка, сведения о которой относительно этого земельного участка содержатся в Едином государственном реестре недвижимости, более чем на десять процентов, и отсутствует возможность соблюдения требований пункта 1 части 3 настоящей статьи, сведения о таком земельном участке включаются в карту-план территории при наличии письменного согласия правообладателя такого земельного участка с результатами комплексных кадастровых работ, которое входит в состав приложения к соответствующей карте-плану территории.

В отношении земельных участков с кадастровым номером 28:01:170033:8 при определении границ площадь земельного участка уменьшилась более чем на 10 %. В отношении вышеуказанного земельного участка получено согласие правообладателя на уточнение местоположения границ земельного участка, в отношении которого выполняются комплексные кадастровые работы.

6. 4. В отношении земельных участков и объектов капитального строительства с кадастровым номером 28:01:170033:18, 28:01:170033:19, 28:01:170033:31, 28:01:170033:41, 28:01:170033:20, 28:01:170033:10, 28:01:170033:24, 28:01:170033:3, 28:01:170033:57, 28:01:170033:56, 28:01:170033:50, 28:01:170033:49, 28:01:170033:48, 28:01:170033:7, 28:01:000000:13027, 28:01:000000:13017 кадастровые работы не были проведены, так как фактическое местоположение границ соответствует сведениям ЕГРН.

#### Сведения о пунктах геодезической сети и средствах измерений

##### 1. Сведения о пунктах геодезической сети:

№п/ п	Вид геодезиче ской сети	Название пункта геодезиче ской сети и тип знака	Система координат пункта геодезиче ской сети	Координаты пункта, м		Дата обследования 31.01.2023		
				X	Y	Сведения о состоянии		
1	2	3	4	5	6	наруж ного знака пункта	центра пункта	марки центра пункта
1	Астроном о- геодезиче ская сеть	Благовещен ск, сигн. п.п.	МСК-28, зона 3	457524.36	3283106.47	утрачен	сохранил ся	сохранился
2	Астроном о- геодезиче ская сеть	Новотроицк ое, пир.	МСК-28, зона 3	480445.61	3284076.79	утрачен	сохранил ся	сохранился
3	Геодезиче ская сеть сгущения	Заречный, пир.	МСК-28, зона 3	451768.43	3298906.37	утрачен	сохранил ся	сохранился

##### 2. Сведения об использованных средствах измерений:

№п/ п	Наименование и обозначение типа средства измерений - прибора (инструмента, аппаратуры)	Заводской или серийный номер средства измерений	Реквизиты свидетельства о поверке прибора (инструмента, аппаратуры) и (или) срок действия поверки
1	2	3	4



1	Аппаратура геодезическая спутниковая PrinCe i30	81389-21	С-ГКФ/02-08-2024/359227945 от 02.08.2024 г., действительно до 01.08.2025 г.				
2	Аппаратура геодезическая спутникова PrinCe i50	75443-19	С-ГКФ/02-08-2024/359227942 от 02.08.2024 г., действительно до 01.08.2025 г.				
Сведения об уточняемых земельных участках							
1. Сведения о характерных точках границ уточняемого земельного участка с кадастровым номером 28:01:170033:12							
Система координат <u>МСК-28, зона 3</u>				Зона № <u>3</u>			
Обозначение характерных точек границ	Координаты, м				Метод определения координат	Формулы, примененные для расчета средней квадратической погрешности определения координат характерных точек границ (Mt), с подставленными в такие формулы значениями и итоговые (вычисленные) значения Mt, м	Описание закрепления точки
	содержатся в Едином государственном реестре недвижимости		определены в результате выполнения комплексных кадастровых работ				
	X	Y	X	Y			
1	2	3	4	5	6	7	8
1	—	—	468749.52	3291358.18	Метод спутниковых геодезических измерений (определений )	$Mt=\sqrt{(0.07^2+0.07^2)}=0.10$	—
2	—	—	468762.85	3291348.62	Метод спутниковых геодезических измерений (определений )	$Mt=\sqrt{(0.07^2+0.07^2)}=0.10$	—
3	—	—	468792.86	3291411.12	Метод спутниковых геодезических измерений (определений )	$Mt=\sqrt{(0.07^2+0.07^2)}=0.10$	—
4	—	—	468779.84	3291416.37	Метод спутниковых геодезических измерений (определений )	$Mt=\sqrt{(0.07^2+0.07^2)}=0.10$	—
1	—	—	468749.52	3291358.18	Метод спутниковых	$Mt=\sqrt{(0.07^2+0.07^2)}=0.10$	—

					геодезическ х измерений (определений )		
2. Сведения о частях границ уточняемого земельного участка с кадастровым номером 28:01:170033:12							
Обозначение части границ		Горизонтальное проложение (S), м	Описание прохождения части границ	Сведения о согласовании местоположения границ (согласовано/спорное)			
от т.	до т.						
1	2	3	4	5			
1	2	16.40	—	Согласовано			
2	3	69.33	—	Согласовано			
3	4	14.04	—	Согласовано			
4	1	65.62	—	Согласовано			
3. Сведения о характеристиках уточняемого земельного участка с кадастровым номером 28:01:170033:12							
№ п/п	Наименование характеристики земельного участка			Значение характеристики			
1	2			3			
1.	Адрес земельного участка			—			
1.1	Сведения о местоположении земельного участка (при отсутствии адреса) в структурированном в соответствии с федеральной информационной адресной системой виде			Амурская область, городской округ город Благовещенск, город Благовещенск			
1.2	Дополнительные сведения о местоположении земельного участка			с/т Хлопкопрядильной фабрики, район Моховой пади			
2.	Площадь земельного участка ± величина погрешности определения (вычисления) площади (P ± ΔP), м²			1018 кв.м ± 11.17 кв.м			
3.	Формула, примененная для вычисления предельной погрешности определения площади земельного участка с подставленными значениями и итоговые (вычисленные) значения (ΔP), м²			ΔP = 3.5 * 0.10 * √1018 = 11.17			
4.	Площадь земельного участка согласно сведениям Единого государственного реестра недвижимости (P <sub>кад</sub> ), м²			975			
5.	Оценка расхождения P и P <sub>кад</sub> (P - P <sub>кад</sub> ), м²			43 кв.м			
6.	Предельные минимальный и максимальный размеры земельного участка (P <sub>мин</sub> и P <sub>макс</sub> ), м²			800 2000			
7.	Вид (виды) разрешенного использования			Для садоводства			
7.1	Дополнительные сведения об использовании земельного участка			—			

8.	Кадастровый или иной государственный учетный номер (инвентарный) здания, сооружения, объекта незавершенного строительства, расположенного на земельном участке	–
9.	Сведения о земельных участках (землях общего пользования, территории общего пользования), посредством которых обеспечивается доступ	–
10.	Иные сведения	–

**4. Пояснения к сведениям об уточняемом земельном участке с кадастровым номером:**

28:01:170033:12

1.	–
----	---

**Сведения об уточняемых земельных участках**

**1. Сведения о характерных точках границ уточняемого земельного участка с кадастровым номером**  
28:01:170033:9

Система координат МСК-28, зона 3

Зона № 3

Обозначение характерных точек границ	Координаты, м				Метод определения координат	Формулы, примененные для расчета средней квадратической погрешности определения координат характерных точек границ (Mt), с подставленными в такие формулы значениями и итоговые (вычисленные) значения Mt, м	Описание закрепления точки
	содержатся в Едином государственном реестре недвижимости		определены в результате выполнения комплексных кадастровых работ				
	X	Y	X	Y			
1	2	3	4	5	6	7	8
5	—	—	468404.72	3291390.09	Метод спутниковых геодезическ их измерений (определений )	$Mt=\sqrt{(0.07^2+0.07^2)}=0.10$	—
6	—	—	468429.12	3291389.87	Метод спутниковых геодезическ их измерений (определений )	$Mt=\sqrt{(0.07^2+0.07^2)}=0.10$	—
7	—	—	468424.79	3291432.15	Метод спутниковых геодезическ их измерений (определений	$Mt=\sqrt{(0.07^2+0.07^2)}=0.10$	—

					)		
8	—	—	468399.99	3291431.78	Метод спутниковых геодезических измерений (определений)	$Mt = \sqrt{(0.07^2 + 0.07^2)} = 0.10$	—
5	—	—	468404.72	3291390.09	Метод спутниковых геодезических измерений (определений)	$Mt = \sqrt{(0.07^2 + 0.07^2)} = 0.10$	—

**2. Сведения о частях границ уточняемого земельного участка с кадастровым номером 28:01:170033:9**

Обозначение части границ		Горизонтальное проложение (S), м	Описание прохождения части границ	Сведения о согласовании местоположения границ (согласовано/спорное)
от т.	до т.			
1	2	3	4	5
5	6	24.40	—	Согласовано
6	7	42.50	—	Согласовано
7	8	24.80	—	Согласовано
8	5	41.96	—	Согласовано

**3. Сведения о характеристиках уточняемого земельного участка с кадастровым номером 28:01:170033:9**

№ п/п	Наименование характеристики земельного участка	Значение характеристики
1	2	3
1.	Адрес земельного участка	—
1.1	Сведения о местоположении земельного участка (при отсутствии адреса) в структурированном в соответствии с федеральной информационной адресной системой виде	Амурская область, городской округ город Благовещенск, город Благовещенск
1.2	Дополнительные сведения о местоположении земельного участка	с/т Хлопкопрядильной фабрики, район Моховой пади
2.	Площадь земельного участка ± величина погрешности определения (вычисления) площади ( $P \pm \Delta P$ ), м <sup>2</sup>	1033 кв.м ± 11.25 кв.м
3.	Формула, примененная для вычисления предельной погрешности определения площади земельного участка с подставленными значениями и итоговые (вычисленные) значения ( $\Delta P$ ), м <sup>2</sup>	$\Delta P = 3.5 * 0.10 * \sqrt{1033} = 11.25$
4.	Площадь земельного участка согласно сведениям Единого государственного реестра недвижимости ( $P_{\text{кад}}$ ), м <sup>2</sup>	997
5.	Оценка расхождения $P$ и $P_{\text{кад}}$ ( $P - P_{\text{кад}}$ ), м <sup>2</sup>	36 кв.м

6.	Предельные минимальный и максимальный размеры земельного участка ( $P_{\min}$ и $P_{\max}$ ), м <sup>2</sup>	800 2000
7.	Вид (виды) разрешенного использования	Для садоводства
7.1	Дополнительные сведения об использовании земельного участка	–
8.	Кадастровый или иной государственный учетный номер (инвентарный) здания, сооружения, объекта незавершенного строительства, расположенного на земельном участке	–
9.	Сведения о земельных участках (землях общего пользования, территории общего пользования), посредством которых обеспечивается доступ	–
10.	Иные сведения	–

**4. Пояснения к сведениям об уточняемом земельном участке с кадастровым номером:**

28:01:170033:9

1.	–
----	---

**Сведения об уточняемых земельных участках**

**1. Сведения о характерных точках границ уточняемого земельного участка с кадастровым номером 28:01:170033:21**

Система координат МСК-28, зона 3

Зона № 3

Обозначение характерных точек границ	Координаты, м				Метод определения координат	Формулы, примененные для расчета средней квадратической погрешности определения координат характерных точек границ (Mt), с подставленными в такие формулы значениями и итоговые (вычисленные) значения Mt, м	Описание закрепления точки
	содержатся в Едином государственном реестре недвижимости		определены в результате выполнения комплексных кадастровых работ				
	X	Y	X	Y			
1	2	3	4	5	6	7	8
9	—	—	468454.12	3291389.45	Метод спутниковых геодезических измерений (определений )	$Mt=\sqrt{(0.07^2+0.07^2)}=0.10$	—
10	—	—	468466.03	3291388.88	Метод спутниковых геодезических измерений (определений	$Mt=\sqrt{(0.07^2+0.07^2)}=0.10$	—

					)		
11	—	—	468462.69	3291432.17	Метод спутниковых геодезических измерений (определений)	$Mt=\sqrt{(0.07^2+0.07^2)}=0.10$	—
12	—	—	468449.99	3291432.43	Метод спутниковых геодезических измерений (определений)	$Mt=\sqrt{(0.07^2+0.07^2)}=0.10$	—
9	—	—	468454.12	3291389.45	Метод спутниковых геодезических измерений (определений)	$Mt=\sqrt{(0.07^2+0.07^2)}=0.10$	—

**2. Сведения о частях границ уточняемого земельного участка с кадастровым номером 28:01:170033:21**

Обозначение части границ		Горизонтальное проложение (S), м	Описание прохождения части границ	Сведения о согласовании местоположения границ (согласовано/спорное)
от т.	до т.			
1	2	3	4	5
9	10	11.92	—	Согласовано
10	11	43.42	—	Согласовано
11	12	12.70	—	Согласовано
12	9	43.18	—	Согласовано

**3. Сведения о характеристиках уточняемого земельного участка с кадастровым номером 28:01:170033:21**

№ п/п	Наименование характеристики земельного участка	Значение характеристики
1	2	3
1.	Адрес земельного участка	—
1.1	Сведения о местоположении земельного участка (при отсутствии адреса) в структурированном в соответствии с федеральной информационной адресной системой виде	Амурская область, городской округ город Благовещенск, город Благовещенск
1.2	Дополнительные сведения о местоположении земельного участка	район Моховой пади, с/т "Амуртекстиль" АООТ
2.	Площадь земельного участка ± величина погрешности определения (вычисления) площади ( $P \pm \Delta P$ ), м <sup>2</sup>	529 кв.м ± 8.05 кв.м
3.	Формула, примененная для вычисления предельной погрешности определения площади земельного участка с подставленными	$\Delta P = 3.5 * 0.10 * \sqrt{529} = 8.05$

	значениями и итоговые (вычисленные) значения ( $\Delta P$ ), м <sup>2</sup>	
4.	Площадь земельного участка согласно сведениям Единого государственного реестра недвижимости ( $P_{\text{кад}}$ ), м <sup>2</sup>	508
5.	Оценка расхождения $P$ и $P_{\text{кад}}$ ( $P - P_{\text{кад}}$ ), м <sup>2</sup>	21 кв.м
6.	Предельные минимальный и максимальный размеры земельного участка ( $P_{\text{мин}}$ и $P_{\text{макс}}$ ), м <sup>2</sup>	800 2000
7.	Вид (виды) разрешенного использования	Для садоводства
7.1	Дополнительные сведения об использовании земельного участка	—
8.	Кадастровый или иной государственный учетный номер (инвентарный) здания, сооружения, объекта незавершенного строительства, расположенного на земельном участке	—
9.	Сведения о земельных участках (землях общего пользования, территории общего пользования), посредством которых обеспечивается доступ	—
10.	Иные сведения	—

**4. Пояснения к сведениям об уточняемом земельном участке с кадастровым номером:**

28:01:170033:21

1.	—
----	---

**Сведения об уточняемых земельных участках**

**1. Сведения о характерных точках границ уточняемого земельного участка с кадастровым номером**  
28:01:170033:23

Система координат МСК-28, зона 3

Зона № 3

Обозначение характерных точек границ	Координаты, м				Метод определения координат	Формулы, примененные для расчета средней квадратической погрешности определения координат характерных точек границ (Mt), с подставленными в такие формулы значениями и итоговые (вычисленные) значения Mt, м	Описание закрепления точки
	содержатся в Едином государственном реестре недвижимости		определены в результате выполнения комплексных кадастровых работ				
	X	Y	X	Y			
1	2	3	4	5	6	7	8
13	—	—	468503.53	3291387.20	Метод спутниковых геодезическ их измерений (определений	$Mt=\sqrt{(0.07^2+0.07^2)}=0$ .10	—

					)		
14	—	—	468526.53	3291388.28	Метод спутниковых геодезических измерений (определений)	$Mt=\sqrt{(0.07^2+0.07^2)}=0.10$	—
15	—	—	468524.58	3291434.37	Метод спутниковых геодезических измерений (определений)	$Mt=\sqrt{(0.07^2+0.07^2)}=0.10$	—
16	—	—	468500.98	3291433.59	Метод спутниковых геодезических измерений (определений)	$Mt=\sqrt{(0.07^2+0.07^2)}=0.10$	—
13	—	—	468503.53	3291387.20	Метод спутниковых геодезических измерений (определений)	$Mt=\sqrt{(0.07^2+0.07^2)}=0.10$	—

**2. Сведения о частях границ уточняемого земельного участка с кадастровым номером 28:01:170033:23**

Обозначение части границ		Горизонтальное проложение (S), м	Описание прохождения части границ	Сведения о согласовании местоположения границ (согласовано/спорное)
от т.	до т.			
1	2	3	4	5
13	14	23.03	—	Согласовано
14	15	46.13	—	Согласовано
15	16	23.61	—	Согласовано
16	13	46.46	—	Согласовано

**3. Сведения о характеристиках уточняемого земельного участка с кадастровым номером 28:01:170033:23**

№ п/п	Наименование характеристики земельного участка	Значение характеристики
1	2	3
1.	Адрес земельного участка	—
1.1	Сведения о местоположении земельного участка (при отсутствии адреса) в структурированном в соответствии с федеральной информационной адресной системой виде	Амурская область, городской округ город Благовещенск, город Благовещенск
1.2	Дополнительные сведения о местоположении земельного участка	с/т Хлопкопрядильной фабрики,



		район Моховой пади
2.	Площадь земельного участка $\pm$ величина погрешности определения (вычисления) площади ( $P \pm \Delta P$ ), м <sup>2</sup>	1079 кв.м $\pm$ 11.50 кв.м
3.	Формула, примененная для вычисления предельной погрешности определения площади земельного участка с подставленными значениями и итоговые (вычисленные) значения ( $\Delta P$ ), м <sup>2</sup>	$\Delta P = 3.5 * 0.10 * \sqrt{1079} = 11.50$
4.	Площадь земельного участка согласно сведениям Единого государственного реестра недвижимости ( $P_{\text{кад}}$ ), м <sup>2</sup>	1012
5.	Оценка расхождения $P$ и $P_{\text{кад}}$ ( $P - P_{\text{кад}}$ ), м <sup>2</sup>	67 кв.м
6.	Предельные минимальный и максимальный размеры земельного участка ( $P_{\text{мин}}$ и $P_{\text{макс}}$ ), м <sup>2</sup>	800 2000
7.	Вид (виды) разрешенного использования	Для садоводства
7.1	Дополнительные сведения об использовании земельного участка	–
8.	Кадастровый или иной государственный учетный номер (инвентарный) здания, сооружения, объекта незавершенного строительства, расположенного на земельном участке	–
9.	Сведения о земельных участках (землях общего пользования, территории общего пользования), посредством которых обеспечивается доступ	–
10.	Иные сведения	–

**4. Пояснения к сведениям об уточняемом земельном участке с кадастровым номером:**

28:01:170033:23

1.	–
----	---

**Сведения об уточняемых земельных участках**

**1. Сведения о характерных точках границ уточняемого земельного участка с кадастровым номером**  
28:01:170033:11

Система координат МСК-28, зона 3

Зона № 3

Обозначение характерных точек границ	Координаты, м				Метод определения координат	Формулы, примененные для расчета средней квадратической погрешности определения координат характерных точек границ (Mt), с подставленными в такие формулы значениями и итоговые (вычисленные) значения Mt, м	Описание закрепления точки
	содержатся в Едином государственном реестре недвижимости		определены в результате выполнения комплексных кадастровых работ				
	X	Y	X	Y			

1	2	3	4	5	6	7	8
17	—	—	468456.37	3291439.55	Метод спутниковых геодезических измерений (определений)	$Mt=\sqrt{(0.07^2+0.07^2)}=0.10$	—
18	—	—	468466.56	3291440.39	Метод спутниковых геодезических измерений (определений)	$Mt=\sqrt{(0.07^2+0.07^2)}=0.10$	—
19	—	—	468463.31	3291489.78	Метод спутниковых геодезических измерений (определений)	$Mt=\sqrt{(0.07^2+0.07^2)}=0.10$	—
20	—	—	468455.91	3291490.01	Метод спутниковых геодезических измерений (определений)	$Mt=\sqrt{(0.07^2+0.07^2)}=0.10$	—
21	—	—	468452.94	3291489.99	Метод спутниковых геодезических измерений (определений)	$Mt=\sqrt{(0.07^2+0.07^2)}=0.10$	—
22	—	—	468453.18	3291485.98	Метод спутниковых геодезических измерений (определений)	$Mt=\sqrt{(0.07^2+0.07^2)}=0.10$	—
17	—	—	468456.37	3291439.55	Метод спутниковых геодезических измерений (определений)	$Mt=\sqrt{(0.07^2+0.07^2)}=0.10$	—

**2. Сведения о частях границ уточняемого земельного участка с кадастровым номером 28:01:170033:11**

Обозначение части границ		Горизонтальное проложение (S), м	Описание прохождения части границ	Сведения о согласовании местоположения границ (согласовано/спорное)
от т.	до т.			
1	2	3	4	5
17	18	10.22	—	Согласовано

18	19	49.50	—	Согласовано
19	20	7.40	—	Согласовано
20	21	2.97	—	Согласовано
21	22	4.02	—	Согласовано
22	17	46.54	—	Согласовано

### 3. Сведения о характеристиках уточняемого земельного участка с кадастровым номером 28:01:170033:11

№ п/п	Наименование характеристики земельного участка	Значение характеристики
1	2	3
1.	Адрес земельного участка	—
1.1	Сведения о местоположении земельного участка (при отсутствии адреса) в структурированном в соответствии с федеральной информационной адресной системой виде	Амурская область, городской округ город Благовещенск, город Благовещенск
1.2	Дополнительные сведения о местоположении земельного участка	с/т Хлопкопрядильной фабрики, район Моховой пади
2.	Площадь земельного участка $\pm$ величина погрешности определения (вычисления) площади ( $P \pm \Delta P$ ), м <sup>2</sup>	515 кв.м $\pm$ 7.95 кв.м
3.	Формула, примененная для вычисления предельной погрешности определения площади земельного участка с подставленными значениями и итоговые (вычисленные) значения ( $\Delta P$ ), м <sup>2</sup>	$\Delta P = 3.5 * 0.10 * \sqrt{515} = 7.95$
4.	Площадь земельного участка согласно сведениям Единого государственного реестра недвижимости ( $P_{\text{кад}}$ ), м <sup>2</sup>	492
5.	Оценка расхождения $P$ и $P_{\text{кад}}$ ( $P - P_{\text{кад}}$ ), м <sup>2</sup>	23 кв.м
6.	Предельные минимальный и максимальный размеры земельного участка ( $P_{\text{мин}}$ и $P_{\text{макс}}$ ), м <sup>2</sup>	800 2000
7.	Вид (виды) разрешенного использования	Для садоводства
7.1	Дополнительные сведения об использовании земельного участка	—
8.	Кадастровый или иной государственный учетный номер (инвентарный) здания, сооружения, объекта незавершенного строительства, расположенного на земельном участке	—
9.	Сведения о земельных участках (землях общего пользования, территории общего пользования), посредством которых обеспечивается доступ	—
10.	Иные сведения	—

### 4. Пояснения к сведениям об уточняемом земельном участке с кадастровым номером:

28:01:170033:11

1.	—						
Сведения об уточняемых земельных участках							
1. Сведения о характерных точках границ уточняемого земельного участка с кадастровым номером 28:01:170033:34							
Система координат МСК-28, зона 3					Зона № 3		
Обозначение характерных точек границ	Координаты, м				Метод определения координат	Формулы, примененные для расчета средней квадратической погрешности определения координат характерных точек границ (Mt), с подставленными в такие формулы значениями и итоговые (вычисленные) значения Mt, м	Описание закрепления точки
	содержатся в Едином государственном реестре недвижимости		определены в результате выполнения комплексных кадастровых работ				
	X	Y	X	Y			
1	2	3	4	5	6	7	8
23	—	—	468485.56	3291440.15	Метод спутниковых геодезических измерений (определений)	$Mt=\sqrt{(0.07^2+0.07^2)}=0.10$	—
24	—	—	468507.76	3291440.02	Метод спутниковых геодезических измерений (определений)	$Mt=\sqrt{(0.07^2+0.07^2)}=0.10$	—
25	—	—	468507.47	3291443.63	Метод спутниковых геодезических измерений (определений)	$Mt=\sqrt{(0.07^2+0.07^2)}=0.10$	—
26	—	—	468503.81	3291487.90	Метод спутниковых геодезических измерений (определений)	$Mt=\sqrt{(0.07^2+0.07^2)}=0.10$	—
27	—	—	468499.95	3291488.01	Метод спутниковых геодезических измерений (определений)	$Mt=\sqrt{(0.07^2+0.07^2)}=0.10$	—

28	—	—	468497.31	3291488.51	Метод спутниковых геодезических измерений (определений)	$Mt=\sqrt{(0.07^2+0.07^2)}=0.10$	—
29	—	—	468482.91	3291489.34	Метод спутниковых геодезических измерений (определений)	$Mt=\sqrt{(0.07^2+0.07^2)}=0.10$	—
23	—	—	468485.56	3291440.15	Метод спутниковых геодезических измерений (определений)	$Mt=\sqrt{(0.07^2+0.07^2)}=0.10$	—

**2. Сведения о частях границ уточняемого земельного участка с кадастровым номером 28:01:170033:34**

Обозначение части границ		Горизонтальное проложение (S), м	Описание прохождения части границ	Сведения о согласовании местоположения границ (согласовано/спорное)
от т.	до т.			
1	2	3	4	5
23	24	22.20	—	Согласовано
24	25	3.62	—	Согласовано
25	26	44.42	—	Согласовано
26	27	3.86	—	Согласовано
27	28	2.69	—	Согласовано
28	29	14.42	—	Согласовано
29	23	49.26	—	Согласовано

**3. Сведения о характеристиках уточняемого земельного участка с кадастровым номером 28:01:170033:34**

№ п/п	Наименование характеристики земельного участка	Значение характеристики
1	2	3
1.	Адрес земельного участка	—
1.1	Сведения о местоположении земельного участка (при отсутствии адреса) в структурированном в соответствии с федеральной информационной адресной системой виде	Амурская область, городской округ город Благовещенск, город Благовещенск
1.2	Дополнительные сведения о местоположении земельного участка	с/т Хлопкопрядильной фабрики, район Моховой пади

2.	Площадь земельного участка $\pm$ величина погрешности определения (вычисления) площади ( $P \pm \Delta P$ ), м <sup>2</sup>	1044 кв.м $\pm$ 11.31 кв.м
3.	Формула, примененная для вычисления предельной погрешности определения площади земельного участка с подставленными значениями и итоговые (вычисленные) значения ( $\Delta P$ ), м <sup>2</sup>	$\Delta P = 3.5 * 0.10 * \sqrt{1044} = 11.31$
4.	Площадь земельного участка согласно сведениям Единого государственного реестра недвижимости ( $P_{\text{кад}}$ ), м <sup>2</sup>	1008
5.	Оценка расхождения $P$ и $P_{\text{кад}}$ ( $P - P_{\text{кад}}$ ), м <sup>2</sup>	36 кв.м
6.	Предельные минимальный и максимальный размеры земельного участка ( $P_{\text{мин}}$ и $P_{\text{макс}}$ ), м <sup>2</sup>	800 2000
7.	Вид (виды) разрешенного использования	Для садоводства
7.1	Дополнительные сведения об использовании земельного участка	—
8.	Кадастровый или иной государственный учетный номер (инвентарный) здания, сооружения, объекта незавершенного строительства, расположенного на земельном участке	—
9.	Сведения о земельных участках (землях общего пользования, территории общего пользования), посредством которых обеспечивается доступ	—
10.	Иные сведения	—

#### 4. Пояснения к сведениям об уточняемом земельном участке с кадастровым номером:

28:01:170033:34

1.	—
----	---

#### Сведения об уточняемых земельных участках

#### 1. Сведения о характерных точках границ уточняемого земельного участка с кадастровым номером 28:01:170033:26

Система координат МСК-28, зона 3

Зона № 3

Обозначение характерных точек границ	Координаты, м				Метод определения координат	Формулы, примененные для расчета средней квадратической погрешности определения координат характерных точек границ (Mt), с подставленными в такие формулы значениями и итоговые (вычисленные) значения Mt, м	Описание закрепления точки
	содержатся в Едином государственном реестре недвижимости		определены в результате выполнения комплексных кадастровых работ				
	X	Y	X	Y			
1	2	3	4	5	6	7	8

30	—	—	468393.53	3291483.96	Метод спутниковых геодезических измерений (определений)	$Mt=\sqrt{(0.07^2+0.07^2)}=0.10$	—
31	—	—	468411.11	3291485.37	Метод спутниковых геодезических измерений (определений)	$Mt=\sqrt{(0.07^2+0.07^2)}=0.10$	—
32	—	—	468432.80	3291487.53	Метод спутниковых геодезических измерений (определений)	$Mt=\sqrt{(0.07^2+0.07^2)}=0.10$	—
33	—	—	468442.51	3291489.31	Метод спутниковых геодезических измерений (определений)	$Mt=\sqrt{(0.07^2+0.07^2)}=0.10$	—
34	—	—	468445.21	3291490.11	Метод спутниковых геодезических измерений (определений)	$Mt=\sqrt{(0.07^2+0.07^2)}=0.10$	—
35	—	—	468446.21	3291510.91	Метод спутниковых геодезических измерений (определений)	$Mt=\sqrt{(0.07^2+0.07^2)}=0.10$	—
36	—	—	468399.35	3291506.47	Метод спутниковых геодезических измерений (определений)	$Mt=\sqrt{(0.07^2+0.07^2)}=0.10$	—
37	—	—	468391.17	3291501.75	Метод спутниковых геодезических измерений (определений)	$Mt=\sqrt{(0.07^2+0.07^2)}=0.10$	—
30	—	—	468393.53	3291483.96	Метод спутниковых геодезических измерений (определений)	$Mt=\sqrt{(0.07^2+0.07^2)}=0.10$	—

					)		
2. Сведения о частях границ уточняемого земельного участка с кадастровым номером 28:01:170033:26							
Обозначение части границ		Горизонтальное проложение (S), м	Описание прохождения части границ	Сведения о согласовании местоположения границ (согласовано/спорное)			
от т.	до т.						
1	2	3	4	5			
30	31	17.64	—	Согласовано			
31	32	21.80	—	Согласовано			
32	33	9.87	—	Согласовано			
33	34	2.82	—	Согласовано			
34	35	20.82	—	Согласовано			
35	36	47.07	—	Согласовано			
36	37	9.44	—	Согласовано			
37	30	17.95	—	Согласовано			
3. Сведения о характеристиках уточняемого земельного участка с кадастровым номером 28:01:170033:26							
№ п/п	Наименование характеристики земельного участка			Значение характеристики			
1	2			3			
1.	Адрес земельного участка			—			
1.1	Сведения о местоположении земельного участка (при отсутствии адреса) в структурированном в соответствии с федеральной информационной адресной системой виде			Амурская область, городской округ город Благовещенск, город Благовещенск			
1.2	Дополнительные сведения о местоположении земельного участка			с/т "Амуртекстиль" АООТ, район Моховой пади			
2.	Площадь земельного участка ± величина погрешности определения (вычисления) площади (P ± ΔP), м²			1161 кв.м ± 11.93 кв.м			
3.	Формула, примененная для вычисления предельной погрешности определения площади земельного участка с подставленными значениями и итоговые (вычисленные) значения (ΔP), м²			ΔP = 3.5 * 0.10 * √1161 = 11.93			
4.	Площадь земельного участка согласно сведениям Единого государственного реестра недвижимости (P <sub>кад</sub> ), м²			1183			
5.	Оценка расхождения P и P <sub>кад</sub> (P - P <sub>кад</sub> ), м²			22 кв.м			
6.	Предельные минимальный и максимальный размеры земельного участка (P <sub>мин</sub> и P <sub>макс</sub> ), м²			800 2000			
7.	Вид (виды) разрешенного использования			Для садоводства			



7.1	Дополнительные сведения об использовании земельного участка	—
8.	Кадастровый или иной государственный учетный номер (инвентарный) здания, сооружения, объекта незавершенного строительства, расположенного на земельном участке	—
9.	Сведения о земельных участках (землях общего пользования, территории общего пользования), посредством которых обеспечивается доступ	—
10.	Иные сведения	—

**4. Пояснения к сведениям об уточняемом земельном участке с кадастровым номером:**

28:01:170033:26

1.	—
----	---

**Сведения об уточняемых земельных участках**

**1. Сведения о характерных точках границ уточняемого земельного участка с кадастровым номером 28:01:170033:27**

Система координат МСК-28, зона 3

**Зона № 3**

Обозначение характерных точек границ	Координаты, м				Метод определения координат	Формулы, примененные для расчета средней квадратической погрешности определения координат характерных точек границ (Mt), с подставленными в такие формулы значениями и итоговые (вычисленные) значения Mt, м	Описание закрепления точки
	содержатся в Едином государственном реестре недвижимости		определены в результате выполнения комплексных кадастровых работ				
	X	Y	X	Y			
1	2	3	4	5	6	7	8
38	—	—	468374.43	3291514.70	Метод спутниковых геодезических измерений (определений )	$Mt=\sqrt{(0.07^2+0.07^2)}=0.10$	—
39	—	—	468470.18	3291522.52	Метод спутниковых геодезических измерений (определений )	$Mt=\sqrt{(0.07^2+0.07^2)}=0.10$	—
40	—	—	468469.33	3291535.14	Метод спутниковых геодезически	$Mt=\sqrt{(0.07^2+0.07^2)}=0.10$	—

					х измерений (определений )		
41	—	—	468452.46	3291534.87	Метод спутниковых геодезически х измерений (определений )	$Mt=\sqrt{(0.07^2+0.07^2)}=0.10$	—
42	—	—	468447.98	3291530.83	Метод спутниковых геодезически х измерений (определений )	$Mt=\sqrt{(0.07^2+0.07^2)}=0.10$	—
43	—	—	468373.79	3291526.29	Метод спутниковых геодезически х измерений (определений )	$Mt=\sqrt{(0.07^2+0.07^2)}=0.10$	—
38	—	—	468374.43	3291514.70	Метод спутниковых геодезически х измерений (определений )	$Mt=\sqrt{(0.07^2+0.07^2)}=0.10$	—

**2. Сведения о частях границ уточняемого земельного участка с кадастровым номером 28:01:170033:27**

Обозначение части границ		Горизонтальное проложение (S), м	Описание прохождения части границ	Сведения о согласовании местоположения границ (согласовано/спорное)
от т.	до т.			
1	2	3	4	5
38	39	96.07	—	Согласовано
39	40	12.65	—	Согласовано
40	41	16.87	—	Согласовано
41	42	6.03	—	Согласовано
42	43	74.33	—	Согласовано
43	38	11.61	—	Согласовано

**3. Сведения о характеристиках уточняемого земельного участка с кадастровым номером 28:01:170033:27**

№ п/п	Наименование характеристики земельного участка	Значение характеристики
1	2	3
1.	Адрес земельного участка	—

1.1	Сведения о местоположении земельного участка (при отсутствии адреса) в структурированном в соответствии с федеральной информационной адресной системой виде	Амурская область, городской округ город Благовещенск, город Благовещенск
1.2	Дополнительные сведения о местоположении земельного участка	с/т Хлопкопрядильной фабрики, район Моховой пади
2.	Площадь земельного участка $\pm$ величина погрешности определения (вычисления) площади ( $P \pm \Delta P$ ), м <sup>2</sup>	1086 кв.м $\pm$ 11.53 кв.м
3.	Формула, примененная для вычисления предельной погрешности определения площади земельного участка с подставленными значениями и итоговые (вычисленные) значения ( $\Delta P$ ), м <sup>2</sup>	$\Delta P = 3.5 * 0.10 * \sqrt{1086} = 11.53$
4.	Площадь земельного участка согласно сведениям Единого государственного реестра недвижимости ( $P_{\text{кад}}$ ), м <sup>2</sup>	1054
5.	Оценка расхождения $P$ и $P_{\text{кад}}$ ( $P - P_{\text{кад}}$ ), м <sup>2</sup>	32 кв.м
6.	Предельные минимальный и максимальный размеры земельного участка ( $P_{\text{мин}}$ и $P_{\text{макс}}$ ), м <sup>2</sup>	800 2000
7.	Вид (виды) разрешенного использования	Для садоводства
7.1	Дополнительные сведения об использовании земельного участка	—
8.	Кадастровый или иной государственный учетный номер (инвентарный) здания, сооружения, объекта незавершенного строительства, расположенного на земельном участке	—
9.	Сведения о земельных участках (землях общего пользования, территории общего пользования), посредством которых обеспечивается доступ	—
10.	Иные сведения	—

#### 4. Пояснения к сведениям об уточняемом земельном участке с кадастровым номером:

28:01:170033:27

1.	—
----	---

#### Сведения об уточняемых земельных участках

#### 1. Сведения о характерных точках границ уточняемого земельного участка с кадастровым номером 28:01:170033:8

Система координат МСК-28, зона 3

Зона № 3

Обозначение характерных точек границ	Координаты, м		Метод определения координат	Формулы, примененные для расчета средней квадратической погрешности определения координат характерных точек	Описание закрепления точки
	содержатся в Едином государственном реестре недвижимости	определены в результате выполнения комплексных кадастровых работ			

	X	Y	X	Y		границ (Mt), с подставленными в такие формулы значениями и итоговые (вычисленные) значения Mt, м	
1	2	3	4	5	6	7	8
44	–	–	468579.89	3291398.84	Метод спутниковых геодезически х измерений (определений )	$Mt=\sqrt{(0.07^2+0.07^2)}=0.10$	–
45	–	–	468599.59	3291401.91	Метод спутниковых геодезически х измерений (определений )	$Mt=\sqrt{(0.07^2+0.07^2)}=0.10$	–
46	–	–	468592.57	3291438.38	Метод спутниковых геодезически х измерений (определений )	$Mt=\sqrt{(0.07^2+0.07^2)}=0.10$	–
47	–	–	468586.07	3291439.96	Метод спутниковых геодезически х измерений (определений )	$Mt=\sqrt{(0.07^2+0.07^2)}=0.10$	–
48	–	–	468573.49	3291432.92	Метод спутниковых геодезически х измерений (определений )	$Mt=\sqrt{(0.07^2+0.07^2)}=0.10$	–
44	–	–	468579.89	3291398.84	Метод спутниковых геодезически х измерений (определений )	$Mt=\sqrt{(0.07^2+0.07^2)}=0.10$	–

**2. Сведения о частях границ уточняемого земельного участка с кадастровым номером 28:01:170033:8**

Обозначение части границ		Горизонтальное проложение (S), м	Описание прохождения части границ	Сведения о согласовании местоположения границ (согласовано/спорное)
от т.	до т.			
1	2	3	4	5

44	45	19.94	—	Согласовано
45	46	37.14	—	Согласовано
46	47	6.69	—	Согласовано
47	48	14.42	—	Согласовано
48	44	34.68	—	Согласовано

### 3. Сведения о характеристиках уточняемого земельного участка с кадастровым номером 28:01:170033:8

№ п/п	Наименование характеристики земельного участка	Значение характеристики
1	2	3
1.	Адрес земельного участка	—
1.1	Сведения о местоположении земельного участка (при отсутствии адреса) в структурированном в соответствии с федеральной информационной адресной системой виде	Амурская область, городской округ город Благовещенск, город Благовещенск
1.2	Дополнительные сведения о местоположении земельного участка	с/т Хлопкопрядильной фабрики, район Моховой пади
2.	Площадь земельного участка $\pm$ величина погрешности определения (вычисления) площади ( $P \pm \Delta P$ ), м <sup>2</sup>	745 кв.м $\pm$ 9.56 кв.м
3.	Формула, примененная для вычисления предельной погрешности определения площади земельного участка с подставленными значениями и итоговые (вычисленные) значения ( $\Delta P$ ), м <sup>2</sup>	$\Delta P = 3.5 * 0.10 * \sqrt{745} = 9.56$
4.	Площадь земельного участка согласно сведениям Единого государственного реестра недвижимости ( $P_{\text{кад}}$ ), м <sup>2</sup>	980
5.	Оценка расхождения $P$ и $P_{\text{кад}}$ ( $P - P_{\text{кад}}$ ), м <sup>2</sup>	235 кв.м
6.	Предельные минимальный и максимальный размеры земельного участка ( $P_{\text{мин}}$ и $P_{\text{макс}}$ ), м <sup>2</sup>	800 2000
7.	Вид (виды) разрешенного использования	Для садоводства
7.1	Дополнительные сведения об использовании земельного участка	—
8.	Кадастровый или иной государственный учетный номер (инвентарный) здания, сооружения, объекта незавершенного строительства, расположенного на земельном участке	—
9.	Сведения о земельных участках (землях общего пользования, территории общего пользования), посредством которых обеспечивается доступ	—
10.	Иные сведения	—

### 4. Пояснения к сведениям об уточняемом земельном участке с кадастровым номером:

28:01:170033:8

1.	—						
Сведения об уточняемых земельных участках							
1. Сведения о характерных точках границ уточняемого земельного участка с кадастровым номером 28:01:170033:33							
Система координат МСК-28, зона 3					Зона № 3		
Обозначение характерных точек границ	Координаты, м				Метод определения координат	Формулы, примененные для расчета средней квадратической погрешности определения координат характерных точек границ (Mt), с подставленными в такие формулы значениями и итоговые (вычисленные) значения Mt, м	Описание закрепления точки
	содержатся в Едином государственном реестре недвижимости		определены в результате выполнения комплексных кадастровых работ				
	X	Y	X	Y			
1	2	3	4	5	6	7	8
49	—	—	468553.22	3291391.66	Метод спутниковых геодезических измерений (определений)	$Mt=\sqrt{(0.07^2+0.07^2)}=0.10$	—
50	—	—	468579.89	3291398.84	Метод спутниковых геодезических измерений (определений)	$Mt=\sqrt{(0.07^2+0.07^2)}=0.10$	—
51	—	—	468573.49	3291432.92	Метод спутниковых геодезических измерений (определений)	$Mt=\sqrt{(0.07^2+0.07^2)}=0.10$	—
52	—	—	468548.88	3291434.45	Метод спутниковых геодезических измерений (определений)	$Mt=\sqrt{(0.07^2+0.07^2)}=0.10$	—
49	—	—	468553.22	3291391.66	Метод спутниковых геодезических измерений (определений)	$Mt=\sqrt{(0.07^2+0.07^2)}=0.10$	—

2. Сведения о частях границ уточняемого земельного участка с кадастровым номером <u>28:01:170033:33</u>				
Обозначение части границ		Горизонтальное проложение (S), м	Описание прохождения части границ	Сведения о согласовании местоположения границ (согласовано/спорное)
от т.	до т.			
1	2	3	4	5
49	50	27.62	—	Согласовано
50	51	34.68	—	Согласовано
51	52	24.66	—	Согласовано
52	49	43.01	—	Согласовано
3. Сведения о характеристиках уточняемого земельного участка с кадастровым номером <u>28:01:170033:33</u>				
№ п/п	Наименование характеристики земельного участка		Значение характеристики	
1	2		3	
1.	Адрес земельного участка		—	
1.1	Сведения о местоположении земельного участка (при отсутствии адреса) в структурированном в соответствии с федеральной информационной адресной системой виде		Амурская область, городской округ город Благовещенск, город Благовещенск	
1.2	Дополнительные сведения о местоположении земельного участка		с/т Хлопкопрядильной фабрики, район Моховой пади	
2.	Площадь земельного участка ± величина погрешности определения (вычисления) площади ( $P \pm \Delta P$ ), м <sup>2</sup>		1001 кв.м ± 11.07 кв.м	
3.	Формула, примененная для вычисления предельной погрешности определения площади земельного участка с подставленными значениями и итоговые (вычисленные) значения ( $\Delta P$ ), м <sup>2</sup>		$\Delta P = 3.5 * 0.10 * \sqrt{1001} = 11.07$	
4.	Площадь земельного участка согласно сведениям Единого государственного реестра недвижимости ( $P_{\text{кад}}$ ), м <sup>2</sup>		660	
5.	Оценка расхождения $P$ и $P_{\text{кад}}$ ( $P - P_{\text{кад}}$ ), м <sup>2</sup>		341 кв.м	
6.	Предельные минимальный и максимальный размеры земельного участка ( $P_{\text{мин}}$ и $P_{\text{макс}}$ ), м <sup>2</sup>		800 2000	
7.	Вид (виды) разрешенного использования		Для садоводства	
7.1	Дополнительные сведения об использовании земельного участка		—	
8.	Кадастровый или иной государственный учетный номер (инвентарный) здания, сооружения, объекта незавершенного строительства, расположенного на земельном участке		—	
9.	Сведения о земельных участках (землях общего пользования, территории общего пользования), посредством которых		—	

	обеспечивается доступ						
10.	Иные сведения				—		
4. Пояснения к сведениям об уточняемом земельном участке с кадастровым номером: 28:01:170033:33							
1.	—						
Сведения об уточняемых земельных участках							
1. Сведения о характерных точках границ уточняемого земельного участка с кадастровым номером 28:01:170033:28							
Система координат МСК-28, зона 3				Зона № 3			
Обозначение характерных точек границ	Координаты, м				Метод определения координат	Формулы, примененные для расчета средней квадратической погрешности определения координат характерных точек границ (Mt), с подставленными в такие формулы значениями и итоговые (вычисленные) значения Mt, м	Описание закрепления точки
	содержатся в Едином государственном реестре недвижимости		определены в результате выполнения комплексных кадастровых работ				
	X	Y	X	Y			
1	2	3	4	5	6	7	8
53	—	—	468599.59	3291401.91	Метод спутниковых геодезических измерений (определений)	$Mt=\sqrt{(0.07^2+0.07^2)}=0.10$	—
54	—	—	468624.66	3291409.38	Метод спутниковых геодезических измерений (определений)	$Mt=\sqrt{(0.07^2+0.07^2)}=0.10$	—
55	—	—	468621.56	3291441.58	Метод спутниковых геодезических измерений (определений)	$Mt=\sqrt{(0.07^2+0.07^2)}=0.10$	—
56	—	—	468592.57	3291438.38	Метод спутниковых геодезических измерений (определений)	$Mt=\sqrt{(0.07^2+0.07^2)}=0.10$	—



53	—	—	468599.59	3291401.91	Метод спутниковых геодезических измерений (определений)	$Mt = \sqrt{(0.07^2 + 0.07^2)} = 0.10$	—
----	---	---	-----------	------------	---	--	---

**2. Сведения о частях границ уточняемого земельного участка с кадастровым номером 28:01:170033:28**

Обозначение части границ		Горизонтальное проложение (S), м	Описание прохождения части границ	Сведения о согласовании местоположения границ (согласовано/спорное)
от т.	до т.			
1	2	3	4	5
53	54	26.16	—	Согласовано
54	55	32.35	—	Согласовано
55	56	29.17	—	Согласовано
56	53	37.14	—	Согласовано

**3. Сведения о характеристиках уточняемого земельного участка с кадастровым номером 28:01:170033:28**

№ п/п	Наименование характеристики земельного участка	Значение характеристики
1	2	3
1.	Адрес земельного участка	—
1.1	Сведения о местоположении земельного участка (при отсутствии адреса) в структурированном в соответствии с федеральной информационной адресной системой виде	Амурская область, городской округ город Благовещенск, город Благовещенск
1.2	Дополнительные сведения о местоположении земельного участка	с/т Хлопкопрядильной фабрики, район Моховой пади
2.	Площадь земельного участка ± величина погрешности определения (вычисления) площади ( $P \pm \Delta P$ ), м <sup>2</sup>	955 кв.м ± 10.82 кв.м
3.	Формула, примененная для вычисления предельной погрешности определения площади земельного участка с подставленными значениями и итоговые (вычисленные) значения ( $\Delta P$ ), м <sup>2</sup>	$\Delta P = 3.5 * 0.10 * \sqrt{955} = 10.82$
4.	Площадь земельного участка согласно сведениям Единого государственного реестра недвижимости ( $P_{\text{кад}}$ ), м <sup>2</sup>	635
5.	Оценка расхождения $P$ и $P_{\text{кад}}$ ( $P - P_{\text{кад}}$ ), м <sup>2</sup>	320 кв.м
6.	Предельные минимальный и максимальный размеры земельного участка ( $P_{\text{мин}}$ и $P_{\text{макс}}$ ), м <sup>2</sup>	800 2000
7.	Вид (виды) разрешенного использования	Для садоводства
7.1	Дополнительные сведения об использовании земельного участка	—

8.	Кадастровый или иной государственный учетный номер (инвентарный) здания, сооружения, объекта незавершенного строительства, расположенного на земельном участке	–
9.	Сведения о земельных участках (землях общего пользования, территории общего пользования), посредством которых обеспечивается доступ	–
10.	Иные сведения	–

**4. Пояснения к сведениям об уточняемом земельном участке с кадастровым номером:**

28:01:170033:28

1.	–
----	---

**Сведения об уточняемых земельных участках**

**1. Сведения о характерных точках границ уточняемого земельного участка с кадастровым номером**  
28:01:170033:22

Система координат МСК-28, зона 3

Зона № 3

Обозначение характерных точек границ	Координаты, м				Метод определения координат	Формулы, примененные для расчета средней квадратической погрешности определения координат характерных точек границ (Mt), с подставленными в такие формулы значениями и итоговые (вычисленные) значения Mt, м	Описание закрепления точки
	содержатся в Едином государственном реестре недвижимости		определены в результате выполнения комплексных кадастровых работ				
	X	Y	X	Y			
1	2	3	4	5	6	7	8
57	—	—	468736.82	3291368.68	Метод спутниковых геодезическ их измерений (определений )	$Mt=\sqrt{(0.07^2+0.07^2)}=0.10$	—
58	—	—	468749.52	3291358.28	Метод спутниковых геодезическ их измерений (определений )	$Mt=\sqrt{(0.07^2+0.07^2)}=0.10$	—
59	—	—	468779.84	3291416.37	Метод спутниковых геодезическ их измерений (определений	$Mt=\sqrt{(0.07^2+0.07^2)}=0.10$	—

					)		
60	—	—	468766.42	3291421.93	Метод спутниковых геодезических измерений (определений)	$Mt=\sqrt{(0.07^2+0.07^2)}=0.10$	—
61	—	—	468763.93	3291418.17	Метод спутниковых геодезических измерений (определений)	$Mt=\sqrt{(0.07^2+0.07^2)}=0.10$	—
57	—	—	468736.82	3291368.68	Метод спутниковых геодезических измерений (определений)	$Mt=\sqrt{(0.07^2+0.07^2)}=0.10$	—

**2. Сведения о частях границ уточняемого земельного участка с кадастровым номером 28:01:170033:22**

Обозначение части границ		Горизонтальное проложение (S), м	Описание прохождения части границ	Сведения о согласовании местоположения границ (согласовано/спорное)
от т.	до т.			
1	2	3	4	5
57	58	16.41	—	Согласовано
58	59	65.53	—	Согласовано
59	60	14.53	—	Согласовано
60	61	4.51	—	Согласовано
61	57	56.43	—	Согласовано

**3. Сведения о характеристиках уточняемого земельного участка с кадастровым номером 28:01:170033:22**

№ п/п	Наименование характеристики земельного участка	Значение характеристики
1	2	3
1.	Адрес земельного участка	Амурская область, город Благовещенск
1.1	Сведения о местоположении земельного участка (при отсутствии адреса) в структурированном в соответствии с федеральной информационной адресной системой виде	—
1.2	Дополнительные сведения о местоположении земельного участка	земельный участок расположен в кадастровом квартале, граница которого проходит по с/т "Амуртекстиль", район Моховой пади. (дело 124)

2.	Площадь земельного участка $\pm$ величина погрешности определения (вычисления) площади ( $P \pm \Delta P$ ), м <sup>2</sup>	977 кв.м $\pm$ 10.94 кв.м
3.	Формула, примененная для вычисления предельной погрешности определения площади земельного участка с подставленными значениями и итоговые (вычисленные) значения ( $\Delta P$ ), м <sup>2</sup>	$\Delta P = 3.5 * 0.10 * \sqrt{977} = 10.94$
4.	Площадь земельного участка согласно сведениям Единого государственного реестра недвижимости ( $P_{\text{кад}}$ ), м <sup>2</sup>	1008
5.	Оценка расхождения $P$ и $P_{\text{кад}}$ ( $P - P_{\text{кад}}$ ), м <sup>2</sup>	31 кв.м
6.	Предельные минимальный и максимальный размеры земельного участка ( $P_{\text{мин}}$ и $P_{\text{макс}}$ ), м <sup>2</sup>	800 2000
7.	Вид (виды) разрешенного использования	Для садоводства
7.1	Дополнительные сведения об использовании земельного участка	—
8.	Кадастровый или иной государственный учетный номер (инвентарный) здания, сооружения, объекта незавершенного строительства, расположенного на земельном участке	—
9.	Сведения о земельных участках (землях общего пользования, территории общего пользования), посредством которых обеспечивается доступ	—
10.	Иные сведения	—

4. Пояснения к сведениям об уточняемом земельном участке с кадастровым номером: <u>28:01:170033:22</u>	
1.	—

Сведения об уточняемых земельных участках, необходимые для исправления реестровых ошибок в сведениях о местоположении их границ	
---	--

1. Сведения о характерных точках границ уточняемого земельного участка с кадастровым номером <u>28:01:170033:1</u>	
---	--

Система координат <u>МСК-28, зона 3</u>		Зона № <u>3</u>	
---	--	-----------------	--

Обозначение характерных точек границ	Координаты, м				Метод определения координат	Формулы, примененные для расчета средней квадратической погрешности определения координат характерных точек границ ( $Mt$ ), с подставленными в такие формулы значениями и итоговые (вычисленные) значения $Mt$ , м	Описание закрепления точки
	содержатся в Едином государственном реестре недвижимости		определены в ходе выполнения комплексных кадастровых работ				
	X	Y	X	Y			

1	2	3	4	5	6	7	8
62	468373.79	3291526.2 9	468373.79	3291526.29	Метод спутниковых геодезических измерений (определений)	$Mt=\sqrt{(0.07^2+0.07^2)}=0.10$	—
63	468447.98	3291530.8 3	468447.98	3291530.83	Метод спутниковых геодезических измерений (определений)	$Mt=\sqrt{(0.07^2+0.07^2)}=0.10$	—
64	468448.13	3291545.6 3	468448.13	3291545.63	Метод спутниковых геодезических измерений (определений)	$Mt=\sqrt{(0.07^2+0.07^2)}=0.10$	—
65	468372.75	3291538.3 9	468372.75	3291538.39	Метод спутниковых геодезических измерений (определений)	$Mt=\sqrt{(0.07^2+0.07^2)}=0.10$	—
62	468373.79	3291526.2 9	468373.79	3291526.29	Метод спутниковых геодезических измерений (определений)	$Mt=\sqrt{(0.07^2+0.07^2)}=0.10$	—

**2. Сведения о частях границ уточняемого земельного участка с кадастровым номером 28:01:170033:1**

Обозначение части границ		Горизонтальное проложение (S), м	Описание прохождения части границ	Сведения о согласовании местоположения границ (согласовано/спорное)
от т.	до т.			
1	2	3	4	5
62	63	74.33	—	Согласовано
63	64	14.80	—	Согласовано
64	65	75.73	—	Согласовано

65	62	12.14	–	Согласовано
<b>3. Сведения о характеристиках уточняемого земельного участка с кадастровым номером <u>28:01:170033:1</u></b>				
<b>№ п/п</b>	<b>Наименование характеристики</b>		<b>Значение характеристики</b>	
<b>1</b>	<b>2</b>		<b>3</b>	
1.	Адрес земельного участка		–	
1.1	Сведения о местоположении земельного участка (при отсутствии адреса) в структурированном в соответствии с федеральной информационной адресной системой виде		Амурская область, городской округ город Благовещенск, город Благовещенск	
1.2	Дополнительные сведения о местоположении земельного участка		с/т работников АООТ "Амуртекстиль", район Моховой пади	
2.	Площадь земельного участка $\pm$ величина предельной погрешности определения (вычисления) площади ( $P \pm \Delta P$ ), м <sup>2</sup>		1004 кв.м $\pm$ 11.11 кв.м	
3.	Формула, примененная для вычисления предельной погрешности определения площади земельного участка с подставленными значениями ( $\Delta P$ ), м <sup>2</sup>		$\Delta P = 3.5 * 0.10 * \sqrt{1008} = 11.11$	
4.	Площадь земельного участка согласно сведениям Единого государственного реестра недвижимости ( $P_{\text{кад}}$ ), м <sup>2</sup>		1004	
5.	Оценка расхождения $P$ и $P_{\text{кад}}$ ( $P - P_{\text{кад}}$ ), м <sup>2</sup>		0	
6.	Предельные минимальный и максимальный размеры земельного участка ( $P_{\text{мин}}$ и $P_{\text{макс}}$ ), м <sup>2</sup>		800 2000	
7.	Кадастровый номер или иной государственный учетный номер (инвентарный) объекта недвижимости, расположенного на земельном участке		–	
8.	Вид (виды) разрешенного использования		Индивидуальное садоводство	
8.1	Дополнительные сведения об использовании земельного участка		–	
9.	Сведения о земельных участках (землях общего пользования, территории общего пользования), посредством которых обеспечивается доступ		–	
10.	Иные сведения		–	
<b>4. Пояснения к сведениям об уточняемом земельном участке с кадастровым номером: <u>28:01:170033:1</u></b>				
1.	–			
<b>Сведения об уточняемых земельных участках, необходимые для исправления реестровых ошибок в сведениях о местоположении их границ</b>				
<b>1. Сведения о характерных точках границ уточняемого земельного участка с кадастровым номером <u>28:01:170033:4</u></b>				

Система координат <u>МСК-28, зона 3</u>					Зона № 3		
Обозначение характерных точек границ	Координаты, м				Метод определе ния координ а т	Формулы, примененные для расчета средней квадратической погрешности определения координат характерных точек границ (Mt), с подставленными в такие формулы значениями и итоговые (вычисленные) значения Mt, м	Описание закреплени я точки
	содержатся в Едином государственном реестре недвижимости		определены в ходе выполнения комплексных кадастровых работ				
	X	Y	X	Y			
1	2	3	4	5	6	7	8
66	468707.20	3291398.04	468707.20	3291398.04	Метод спутников ых геодезиче ских измерений (определе ний)	$Mt=\sqrt{(0.07^2+0.07^2)}=0.10$	—
67	468722.76	3291379.19	468723.73	3291378.66	Метод спутников ых геодезиче ских измерений (определе ний)	$Mt=\sqrt{(0.07^2+0.07^2)}=0.10$	—
68	468725.24	3291383.30	468745.80	3291427.30	Метод спутников ых геодезиче ских измерений (определе ний)	$Mt=\sqrt{(0.07^2+0.07^2)}=0.10$	—
69	468746.60	3291429.57	468746.60	3291429.58	Метод спутников ых геодезиче ских измерений (определе ний)	$Mt=\sqrt{(0.07^2+0.07^2)}=0.10$	—
70	468731.35	3291445.22	468731.35	3291445.23	Метод спутников ых геодезиче ских измерений	$Mt=\sqrt{(0.07^2+0.07^2)}=0.10$	—

					(определенный)		
66	468707.20	3291398.04	468707.20	3291398.04	Метод спутниковых геодезических измерений (определенный)	$Mt=\sqrt{(0.07^2+0.07^2)}=0.10$	–

**2. Сведения о частях границ уточняемого земельного участка с кадастровым номером 28:01:170033:4**

Обозначение части границ		Горизонтальное проложение (S), м	Описание прохождения части границ	Сведения о согласовании местоположения границ (согласовано/спорное)
от т.	до т.			
1	2	3	4	5
66	67	25.47	–	Согласовано
67	68	53.41	–	Согласовано
68	69	2.42	–	Согласовано
69	70	21.85	–	Согласовано
70	66	53.01	–	Согласовано

**3. Сведения о характеристиках уточняемого земельного участка с кадастровым номером 28:01:170033:4**

№ п/п	Наименование характеристики	Значение характеристики
1	2	3
1.	Адрес земельного участка	–
1.1	Сведения о местоположении земельного участка (при отсутствии адреса) в структурированном в соответствии с федеральной информационной адресной системой виде	Амурская область, городской округ город Благовещенск, город Благовещенск
1.2	Дополнительные сведения о местоположении земельного участка	земельный участок расположен в северо-западной части кадастрового квартала, граница которого проходит по с/т Хлопкопрядильной фабрики, район Моховой пади
2.	Площадь земельного участка $\pm$ величина предельной погрешности определения (вычисления) площади ( $P \pm \Delta P$ ), м <sup>2</sup>	1197 кв.м $\pm$ 12.11 кв.м
3.	Формула, примененная для вычисления предельной погрешности определения площади земельного участка с подставленными значениями ( $\Delta P$ ), м <sup>2</sup>	$\Delta P = 3.5 * 0.10 * \sqrt{1197} = 12.11$
4.	Площадь земельного участка согласно сведениям Единого государственного реестра недвижимости ( $P_{\text{кад}}$ ), м <sup>2</sup>	1158



5.	Оценка расхождения Р и Р <sub>кад</sub> (Р - Р <sub>кад</sub> ), м <sup>2</sup>	39 кв.м
6.	Предельные минимальный и максимальный размеры земельного участка (Р <sub>мин</sub> и Р <sub>макс</sub> ), м <sup>2</sup>	800 2000
7.	Кадастровый номер или иной государственный учетный номер (инвентарный) объекта недвижимости, расположенного на земельном участке	–
8.	Вид (виды) разрешенного использования	Для садоводства
8.1	Дополнительные сведения об использовании земельного участка	–
9.	Сведения о земельных участках (землях общего пользования, территории общего пользования), посредством которых обеспечивается доступ	–
10.	Иные сведения	–

**4. Пояснения к сведениям об уточняемом земельном участке с кадастровым номером: 28:01:170033:4**

1. –

**Сведения об уточняемых земельных участках, необходимые для исправления реестровых ошибок в сведениях о местоположении их границ**

**1. Сведения о характерных точках границ уточняемого земельного участка с кадастровым номером 28:01:170033:42**

Система координат МСК-28, зона 3

Зона № 3

Обозначение характерных точек границ	Координаты, м				Метод определе ния координ ат	Формулы, примененные для расчета средней квадратической погрешности определения координат характерных точек границ (Mt), с подставленными в такие формулы значениями и итоговые (вычисленные) значения Mt, м	Описание закреплени я точки
	содержатся в Едином государственном реестре недвижимости		определены в ходе выполнения комплексных кадастровых работ				
	X	Y	X	Y			
1	2	3	4	5	6	7	8
71	468456.37	3291439.5 5	468446.17	3291438.82	Метод спутников ых геодезиче ских измерений (определе ний)	$Mt=\sqrt{(0.07^2+0.07^2)}=0.10$	—

72	468453.18	3291485.9 8	468456.37	3291439.55	Метод спутниковых геодезических измерений (определений)	$Mt=\sqrt{(0.07^2+0.07^2)}=0.10$	–
73	468442.80	3291485.2 4	468453.18	3291485.98	Метод спутниковых геодезических измерений (определений)	$Mt=\sqrt{(0.07^2+0.07^2)}=0.10$	–
74	468446.17	3291438.8 2	468452.94	3291489.99	Метод спутниковых геодезических измерений (определений)	$Mt=\sqrt{(0.07^2+0.07^2)}=0.10$	–
75	–	–	468445.21	3291490.11	Метод спутниковых геодезических измерений (определений)	$Mt=\sqrt{(0.07^2+0.07^2)}=0.10$	–
76	–	–	468442.51	3291489.31	Метод спутниковых геодезических измерений (определений)	$Mt=\sqrt{(0.07^2+0.07^2)}=0.10$	–
71	468456.37	3291439.5 5	468446.17	3291438.82	Метод спутниковых геодезических измерений (определений)	$Mt=\sqrt{(0.07^2+0.07^2)}=0.10$	–

**2. Сведения о частях границ уточняемого земельного участка с кадастровым номером 28:01:170033:42**

Обозначение части границ		Горизонтальное проложение (S), м	Описание прохождения части границ	Сведения о согласовании местоположения границ (согласовано/спорное)
от т.	до т.			

1	2	3	4	5
71	72	10.23	—	Согласовано
72	73	46.54	—	Согласовано
73	74	4.02	—	Согласовано
74	75	7.73	—	Согласовано
75	76	2.82	—	Согласовано
76	71	50.62	—	Согласовано

**3. Сведения о характеристиках уточняемого земельного участка с кадастровым номером 28:01:170033:42**

№ п/п	Наименование характеристики	Значение характеристики
1	2	3
1.	Адрес земельного участка	—
1.1	Сведения о местоположении земельного участка (при отсутствии адреса) в структурированном в соответствии с федеральной информационной адресной системой виде	Амурская область, город Благовещенск
1.2	Дополнительные сведения о местоположении земельного участка	земельный участок расположен в южной части кадастрового квартала, граница которого проходит по с/т Хлопкопрядильной фабрики, район Моховой пади.
2.	Площадь земельного участка $\pm$ величина предельной погрешности определения (вычисления) площади ( $P \pm \Delta P$ ), м <sup>2</sup>	525 кв.м $\pm$ 8.02 кв.м
3.	Формула, примененная для вычисления предельной погрешности определения площади земельного участка с подставленными значениями ( $\Delta P$ ), м <sup>2</sup>	$\Delta P = 3.5 * 0.10 * \sqrt{525} = 8.02$
4.	Площадь земельного участка согласно сведениям Единого государственного реестра недвижимости ( $P_{\text{кад}}$ ), м <sup>2</sup>	480
5.	Оценка расхождения $P$ и $P_{\text{кад}}$ ( $P - P_{\text{кад}}$ ), м <sup>2</sup>	45 кв.м
6.	Предельные минимальный и максимальный размеры земельного участка ( $P_{\text{мин}}$ и $P_{\text{макс}}$ ), м <sup>2</sup>	800 2000
7.	Кадастровый номер или иной государственный учетный номер (инвентарный) объекта недвижимости, расположенного на земельном участке	—
8.	Вид (виды) разрешенного использования	Для садоводства
8.1	Дополнительные сведения об использовании земельного участка	—
9.	Сведения о земельных участках (землях общего пользования, территории общего пользования), посредством которых	—

	обеспечивается доступ						
10.	Иные сведения				—		
4. Пояснения к сведениям об уточняемом земельном участке с кадастровым номером: <u>28:01:170033:42</u>							
1.	—						
Сведения об уточняемых земельных участках, необходимые для исправления реестровых ошибок в сведениях о местоположении их границ							
1. Сведения о характерных точках границ уточняемого земельного участка с кадастровым номером <u>28:01:170033:2</u>							
Система координат <u>МСК-28, зона 3</u>					Зона № <u>3</u>		
Обозначение характерных точек границ	Координаты, м				Метод определения координат	Формулы, примененные для расчета средней квадратической погрешности определения координат характерных точек границ (Mt), с подставленными в такие формулы значениями и итоговые (вычисленные) значения Mt, м	Описание закрепления точки
	содержатся в Едином государственном реестре недвижимости		определены в ходе выполнения комплексных кадастровых работ				
	X	Y	X	Y			
1	2	3	4	5	6	7	8
77	468507.47	3291443.63	468507.47	3291443.63	Метод спутниковых геодезических измерений (определений)	$Mt=\sqrt{(0.07^2+0.07^2)}=0.10$	—
78	468527.56	3291444.43	468527.56	3291444.43	Метод спутниковых геодезических измерений (определений)	$Mt=\sqrt{(0.07^2+0.07^2)}=0.10$	—
79	468527.41	3291487.58	468527.41	3291487.58	Метод спутниковых геодезических измерений (определений)	$Mt=\sqrt{(0.07^2+0.07^2)}=0.10$	—

80	468503.81	3291487.9 0	468503.81	3291487.90	Метод спутниковых геодезических измерений (определений)	$Mt=\sqrt{(0.07^2+0.07^2)}=0.10$	–
77	468507.47	3291443.6 3	468507.47	3291443.63	Метод спутниковых геодезических измерений (определений)	$Mt=\sqrt{(0.07^2+0.07^2)}=0.10$	–

**2. Сведения о частях границ уточняемого земельного участка с кадастровым номером 28:01:170033:2**

Обозначение части границ		Горизонтальное проложение (S), м	Описание прохождения части границ	Сведения о согласовании местоположения границ (согласовано/спорное)
от т.	до т.			
1	2	3	4	5
77	78	20.11	–	Согласовано
78	79	43.15	–	Согласовано
79	80	23.60	–	Согласовано
80	77	44.42	–	Согласовано

**3. Сведения о характеристиках уточняемого земельного участка с кадастровым номером 28:01:170033:2**

№ п/п	Наименование характеристики	Значение характеристики
1	2	3
1.	Адрес земельного участка	–
1.1	Сведения о местоположении земельного участка (при отсутствии адреса) в структурированном в соответствии с федеральной информационной адресной системой виде	Амурская область, город Благовещенск
1.2	Дополнительные сведения о местоположении земельного участка	земельный участок расположен в центральной части кадастрового квартала, граница которого проходит по с/т Хлопкопрядильной фабрики, район Моховой пади.
2.	Площадь земельного участка $\pm$ величина предельной погрешности определения (вычисления) площади ( $P \pm \Delta P$ ), м <sup>2</sup>	955 кв.м $\pm$ 10.82 кв.м
3.	Формула, примененная для вычисления предельной погрешности определения площади земельного участка с подставленными значениями ( $\Delta P$ ), м <sup>2</sup>	$\Delta P = 3.5 * 0.10 * \sqrt{955} = 10.82$

4.	Площадь земельного участка согласно сведениям Единого государственного реестра недвижимости ( $P_{\text{кад}}$ ), $\text{м}^2$	955
5.	Оценка расхождения $P$ и $P_{\text{кад}}$ ( $P - P_{\text{кад}}$ ), $\text{м}^2$	0 кв.м
6.	Предельные минимальный и максимальный размеры земельного участка ( $P_{\text{мин}}$ и $P_{\text{макс}}$ ), $\text{м}^2$	800 2000
7.	Кадастровый номер или иной государственный учетный номер (инвентарный) объекта недвижимости, расположенного на земельном участке	—
8.	Вид (виды) разрешенного использования	Садоводство
8.1	Дополнительные сведения об использовании земельного участка	—
9.	Сведения о земельных участках (землях общего пользования, территории общего пользования), посредством которых обеспечивается доступ	—
10.	Иные сведения	—

**4. Пояснения к сведениям об уточняемом земельном участке с кадастровым номером: 28:01:170033:2**

1.	—
----	---

**Сведения об уточняемых земельных участках, необходимые для исправления реестровых ошибок в сведениях о местоположении их границ**

**1. Сведения о характерных точках границ уточняемого земельного участка с кадастровым номером 28:01:170033:5**

Система координат МСК-28, зона 3

Зона № 3

Обозначение характерных точек границ	Координаты, м				Метод определе ния координат	Формулы, примененные для расчета средней квадратической погрешности определения координат характерных точек границ (Mt), с подставленными в такие формулы значениями и итоговые (вычисленные) значения Mt, м	Описание закреплени я точки
	содержатся в Едином государственном реестре недвижимости		определены в ходе выполнения комплексных кадастровых работ				
	X	Y	X	Y			
1	2	3	4	5	6	7	8
81	468466.56	3291440.39	468466.56	3291440.39	Метод спутников ых геодезиче ских измерений	$Mt=\sqrt{(0.07^2+0.07^2)}=0.10$	–

					(определений)		
82	468485.56	3291440.15	468485.56	3291440.15	Метод спутниковых геодезических измерений (определений)	$Mt=\sqrt{(0.07^2+0.07^2)}=0.10$	—
83	468482.91	3291489.34	468482.91	3291489.34	Метод спутниковых геодезических измерений (определений)	$Mt=\sqrt{(0.07^2+0.07^2)}=0.10$	—
84	468475.11	3291489.81	468475.11	3291489.81	Метод спутниковых геодезических измерений (определений)	$Mt=\sqrt{(0.07^2+0.07^2)}=0.10$	—
85	468463.31	3291489.78	468463.31	3291489.78	Метод спутниковых геодезических измерений (определений)	$Mt=\sqrt{(0.07^2+0.07^2)}=0.10$	—
81	468466.56	3291440.39	468466.56	3291440.39	Метод спутниковых геодезических измерений (определений)	$Mt=\sqrt{(0.07^2+0.07^2)}=0.10$	—

**2. Сведения о частях границ уточняемого земельного участка с кадастровым номером 28:01:170033:5**

Обозначение части границ		Горизонтальное проложение (S), м	Описание прохождения части границ	Сведения о согласовании местоположения границ (согласовано/спорное)
от т.	до т.			
1	2	3	4	5
81	82	19.00	—	Согласовано
82	83	49.26	—	Согласовано

83	84	7.81	—	Согласовано
84	85	11.80	—	Согласовано
85	81	49.50	—	Согласовано

### 3. Сведения о характеристиках уточняемого земельного участка с кадастровым номером 28:01:170033:5

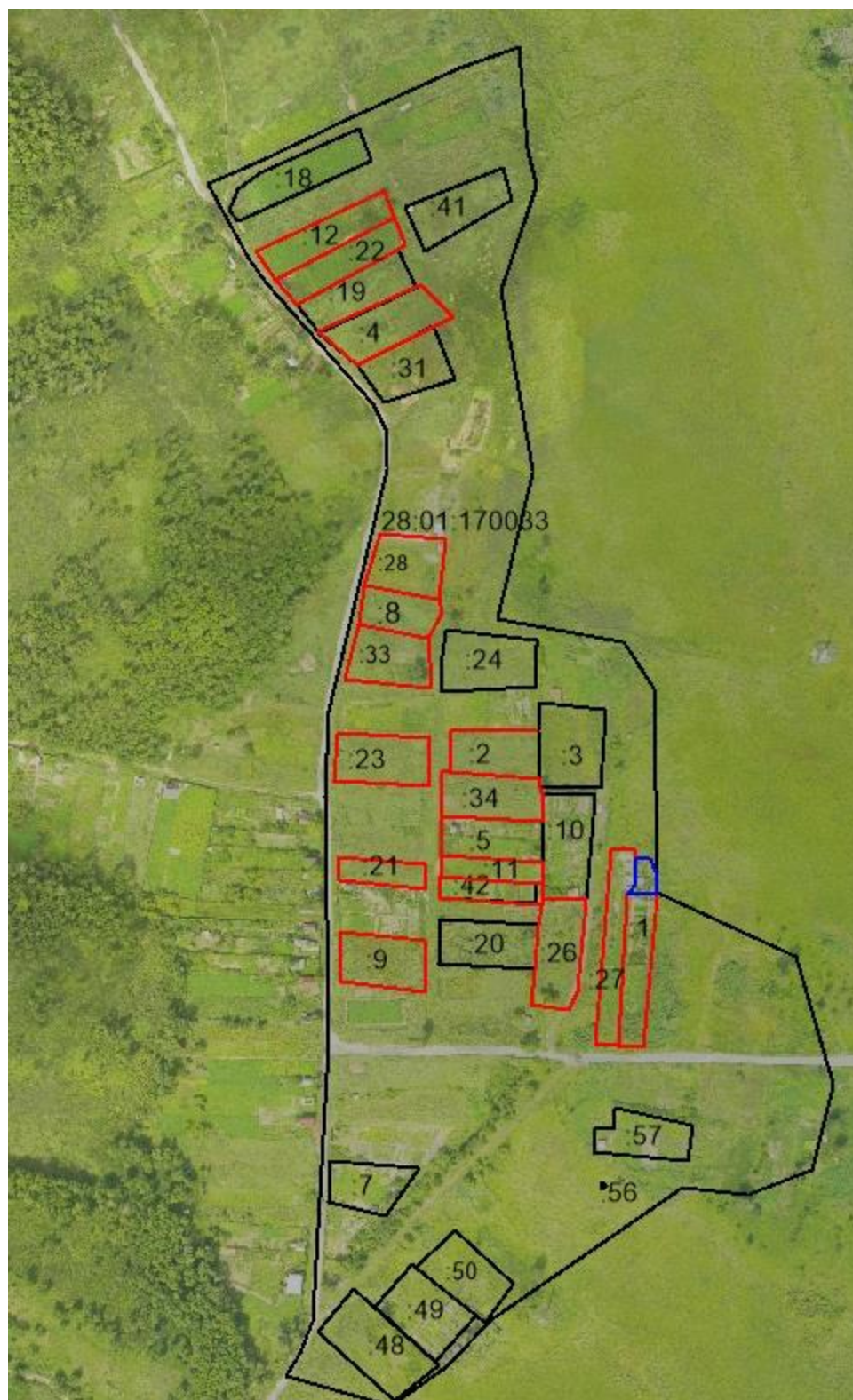
№ п/п	Наименование характеристики	Значение характеристики
1	2	3
1.	Адрес земельного участка	—
1.1	Сведения о местоположении земельного участка (при отсутствии адреса) в структурированном в соответствии с федеральной информационной адресной системой виде	Амурская область, город Благовещенск
1.2	Дополнительные сведения о местоположении земельного участка	земельный участок расположен в центральной части кадастрового квартала, граница которого проходит по контуру с/т Хлопкопрядильной фабрики, район Моховой пади.
2.	Площадь земельного участка $\pm$ величина предельной погрешности определения (вычисления) площади ( $P \pm \Delta P$ ), м <sup>2</sup>	953 кв.м $\pm$ 10.81 кв.м
3.	Формула, примененная для вычисления предельной погрешности определения площади земельного участка с подставленными значениями ( $\Delta P$ ), м <sup>2</sup>	$\Delta P = 3.5 * 0.10 * \sqrt{953} = 10.81$
4.	Площадь земельного участка согласно сведениям Единого государственного реестра недвижимости ( $P_{\text{кад}}$ ), м <sup>2</sup>	953
5.	Оценка расхождения $P$ и $P_{\text{кад}}$ ( $P - P_{\text{кад}}$ ), м <sup>2</sup>	0 кв.м
6.	Предельные минимальный и максимальный размеры земельного участка ( $P_{\text{мин}}$ и $P_{\text{макс}}$ ), м <sup>2</sup>	800 2000
7.	Кадастровый номер или иной государственный учетный номер (инвентарный) объекта недвижимости, расположенного на земельном участке	—
8.	Вид (виды) разрешенного использования	Для садоводства
8.1	Дополнительные сведения об использовании земельного участка	—
9.	Сведения о земельных участках (землях общего пользования, территории общего пользования), посредством которых обеспечивается доступ	—
10.	Иные сведения	—

### 4. Пояснения к сведениям об уточняемом земельном участке с кадастровым номером: 28:01:170033:5

1.	—
----	---







Схема границ земельных участков



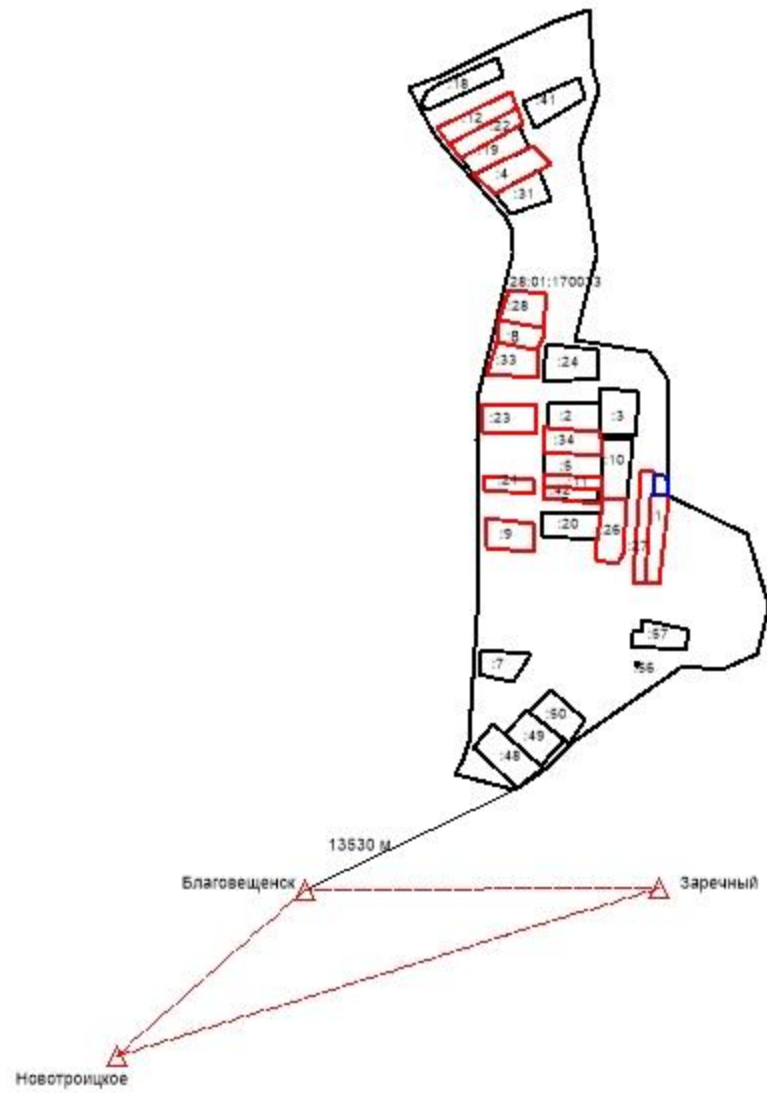
Масштаб 1:3000

**Условные обозначения:**

№ п/п	Название условного знака	Изображение	Описание изображения
1	2	3	4
1	Границы земельного участка		для изображения применяются условные знаки №2, №3
2	Часть границы земельного участка: а) существующая часть границы		сплошная линия черного цвета толщиной 0,2 мм
	б) вновь образованная или уточненная часть границы		сплошная линия красного цвета толщиной 0,2 мм (допускается линия черного цвета, выделенная маркером красного цвета, шириной до 3,0 мм)
3	Характерная точка границы земельного участка		круг черного цвета диаметром 1,5 мм
4	Контур здания, сооружения, объекта незавершенного строительства, размеры которого могут быть переданы в масштабе графической части		для изображения применяются условные знаки №6, №7
5	Контур здания, сооружения, объекта незавершенного строительства, размеры которого не могут быть переданы в масштабе графической части		квадрат черного цвета с длиной стороны 3,0 мм
	Контур сооружения, объекта незавершенного строительства, представляющий собой окружность, размеры которой не могут быть переданы в масштабе графической части		круг черного цвета диаметром 3,0 мм
6	Часть контура здания, сооружения, объекта незавершенного строительства: а) образованного проекцией существующего наземного конструктивного элемента здания, сооружения, объекта незавершенного строительства		сплошная линия черного цвета, толщиной 0,2 мм
	б) образованного проекцией вновь образованного наземного конструктивного элемента здания, сооружения, объекта незавершенного строительства		сплошная линия красного цвета толщиной 0,2 мм (допускается линия черного цвета, выделенная маркером красного цвета, шириной до 3,0 мм)
	в) образованного проекцией существующего надземного конструктивного элемента здания, сооружения, объекта незавершенного строительства		штрихпунктирная линия черного цвета толщиной 0,2 мм с длиной штриха 2,0 мм, с интервалом между штрихами и пунктирами 1,0 мм
	г) образованного проекцией вновь образованного надземного конструктивного элемента здания, сооружения, объекта незавершенного строительства		штрихпунктирная линия красного цвета толщиной 0,2 мм с длиной штриха 2,0 мм, с интервалом между штрихами и пунктирами 1,0 мм
	д) образованного проекцией существующего подземного конструктивного элемента здания, сооружения, объекта незавершенного строительства		штрихпунктирная линия черного цвета толщиной 0,2 мм, длиной штриха 2,0 мм, интервалом между штрихами и пунктирами 1,0 мм
	е) образованного проекцией вновь образованного подземного конструктивного элемента здания, сооружения, объекта незавершенного строительства		штрихпунктирная линия красного цвета толщиной 0,2 мм, длиной штриха 2,0 мм, интервалом между штрихами и пунктирами 1,0 мм
7	Характерная точка контура здания		круг черного цвета диаметром 1,0 мм
8	Пункт геодезической основы: а) пункт государственной геодезической сети		равносторонний треугольник со стороной 3,0 мм с точкой внутри





	б) пункт геодезической сети специального назначения, созданной в соответствии с законодательством о геодезии и картографии		квадрат со стороной 2,0 мм с точкой внутри
9	Точка съемочного обоснования		окружность диаметром 1,0 мм с точкой внутри
10	Направления геодезических построений при создании съемочного обоснования		сплошная линия черного цвета толщиной 0,5 мм
11	Направления геодезических построений при определении координат характерных точек границ земельного участка		сплошная линия черного цвета со стрелкой толщиной 0,2 мм

## 2. Схема геодезических построений



**Условные обозначения:**

№ п/п	Название условного знака	Изображение	Описание изображения
1	2	3	4
1	Границы земельного участка		для изображения применяются условные знаки №2, №3
2	Часть границы земельного участка: а) существующая часть границы		сплошная линия черного цвета толщиной 0,2 мм
	б) вновь образованная или уточненная часть границы		сплошная линия красного цвета толщиной 0,2 мм (допускается линия черного цвета, выделенная маркером красного цвета, шириной до 3,0 мм)
3	Характерная точка границы земельного участка		круг черного цвета диаметром 1,5 мм
4	Контур здания, сооружения, объекта незавершенного строительства, размеры которого могут быть переданы в масштабе графической части		для изображения применяются условные знаки №6, №7
5	Контур здания, сооружения, объекта незавершенного строительства, размеры которого не могут быть переданы в масштабе графической части		квадрат черного цвета с длиной стороны 3,0 мм
	Контур сооружения, объекта незавершенного строительства, представляющий собой окружность, размеры которой не могут быть переданы в масштабе графической части		круг черного цвета диаметром 3,0 мм
6	Часть контура здания, сооружения, объекта незавершенного строительства: а) образованного проекцией существующего наземного конструктивного элемента здания, сооружения, объекта незавершенного строительства		сплошная линия черного цвета, толщиной 0,2 мм
	б) образованного проекцией вновь образованного наземного конструктивного элемента здания, сооружения, объекта незавершенного строительства		сплошная линия красного цвета толщиной 0,2 мм (допускается линия черного цвета, выделенная маркером красного цвета, шириной до 3,0 мм)
	в) образованного проекцией существующего надземного конструктивного элемента здания, сооружения, объекта незавершенного строительства		штрихпунктирная линия черного цвета толщиной 0,2 мм с длиной штриха 2,0 мм, с интервалом между штрихами и пунктирами 1,0 мм
	г) образованного проекцией вновь образованного надземного конструктивного элемента здания, сооружения, объекта незавершенного строительства		штрихпунктирная линия красного цвета толщиной 0,2 мм с длиной штриха 2,0 мм, с интервалом между штрихами и пунктирами 1,0 мм
	д) образованного проекцией существующего подземного конструктивного элемента здания, сооружения, объекта незавершенного строительства		штрихпунктирная линия черного цвета толщиной 0,2 мм, длиной штриха 2,0 мм, интервалом между штрихами и пунктирами 1,0 мм
	е) образованного проекцией вновь образованного подземного конструктивного элемента здания, сооружения, объекта незавершенного строительства		штрихпунктирная линия красного цвета толщиной 0,2 мм, длиной штриха 2,0 мм, интервалом между штрихами и пунктирами 1,0 мм
7	Характерная точка контура здания		круг черного цвета диаметром 1,0 мм
8	Пункт геодезической основы: а) пункт государственной геодезической сети		равносторонний треугольник со стороной 3,0 мм с точкой внутри

	б) пункт геодезической сети специального назначения, созданной в соответствии с законодательством о геодезии и картографии		квадрат со стороной 2,0 мм с точкой внутри
9	Точка съемочного обоснования		окружность диаметром 1,0 мм с точкой внутри
10	Направления геодезических построений при создании съемочного обоснования		сплошная линия черного цвета толщиной 0,5 мм
11	Направления геодезических построений при определении координат характерных точек границ земельного участка		сплошная линия черного цвета со стрелкой толщиной 0,2 мм

**АКТ СОГЛАСОВАНИЯ**  
**местоположения границ земельных участков**  
**при выполнении комплексных кадастровых работ**

Российская Федерация, 675000, Амурская область, городской округ город Благовещенск, город Благовещенск, садовое общество хлопкопрядильной фабрики, расположенное в Моховой пади,  
28:01:170033

наименование субъекта Российской Федерации, муниципального образования, населенного пункта, уникальные учетные номера кадастровых кварталов, а также иные сведения, позволяющие определить местоположение территории, на которой выполняются комплексные кадастровые работы

1

Всего листов <u>5</u>					Лист №	
№ п/п	Обозначение части (характерной точки) границы		Результат согласования (согласовано/с порное)	Кадастровые номера или обозначения смежных земельных участков	Сведения о лице, представившем возражения	Реквизиты вступившего в законную силу судебного акта
	от т.	до т.				
1	2	3	4	5	6	7
1	1	2	Согласовано	28:01:170033:12	—	—
2	2	3	Согласовано	28:01:170033:12	—	—
3	3	4	Согласовано	28:01:170033:12	—	—
4	4	1	Согласовано	28:01:170033:12	—	—
5	5	6	Согласовано	28:01:170033:9	—	—
6	6	7	Согласовано	28:01:170033:9	—	—
7	7	8	Согласовано	28:01:170033:9	—	—
8	8	5	Согласовано	28:01:170033:9	—	—
9	9	10	Согласовано	28:01:170033:21	—	—
10	10	11	Согласовано	28:01:170033:21	—	—
11	11	12	Согласовано	28:01:170033:21	—	—
12	12	9	Согласовано	28:01:170033:21	—	—
13	13	14	Согласовано	28:01:170033:23	—	—

					Всего листов <u>5</u>	Лист № 2
14	14	15	Согласовано	28:01:170033:23	—	—
15	15	16	Согласовано	28:01:170033:23	—	—
16	16	13	Согласовано	28:01:170033:23	—	—
17	17	18	Согласовано	28:01:170033:11	—	—
18	18	19	Согласовано	28:01:170033:11	—	—
19	19	20	Согласовано	28:01:170033:11	—	—
20	20	21	Согласовано	28:01:170033:11	—	—
21	21	22	Согласовано	28:01:170033:11	—	—
22	22	17	Согласовано	28:01:170033:11	—	—
23	23	24	Согласовано	28:01:170033:34	—	—
24	24	25	Согласовано	28:01:170033:34	—	—
25	25	26	Согласовано	28:01:170033:34	—	—
26	26	27	Согласовано	28:01:170033:34	—	—
27	27	28	Согласовано	28:01:170033:34	—	—
28	28	29	Согласовано	28:01:170033:34	—	—
29	29	23	Согласовано	28:01:170033:34	—	—
30	30	31	Согласовано	28:01:170033:26	—	—
31	31	32	Согласовано	28:01:170033:26	—	—
32	32	33	Согласовано	28:01:170033:26	—	—
33	33	34	Согласовано	28:01:170033:26	—	—



					Всего листов <u>5</u>	Лист № 3
34	34	35	Согласовано	28:01:170033:26	—	—
35	35	36	Согласовано	28:01:170033:26	—	—
36	36	37	Согласовано	28:01:170033:26	—	—
37	37	30	Согласовано	28:01:170033:26	—	—
38	38	39	Согласовано	28:01:170033:27	—	—
39	39	40	Согласовано	28:01:170033:27	—	—
40	40	41	Согласовано	28:01:170033:27	—	—
41	41	42	Согласовано	28:01:170033:27	—	—
42	42	43	Согласовано	28:01:170033:27	—	—
43	43	38	Согласовано	28:01:170033:27	—	—
44	44	45	Согласовано	28:01:170033:8	—	—
45	45	46	Согласовано	28:01:170033:8	—	—
46	46	47	Согласовано	28:01:170033:8	—	—
47	47	48	Согласовано	28:01:170033:8	—	—
48	48	44	Согласовано	28:01:170033:8	—	—
49	49	50	Согласовано	28:01:170033:33	—	—
50	50	51	Согласовано	28:01:170033:33	—	—
51	51	52	Согласовано	28:01:170033:33	—	—
52	52	49	Согласовано	28:01:170033:33	—	—
53	53	54	Согласовано	28:01:170033:28	—	—

					Всего листов <u>5</u>	Лист № 4
54	54	55	Согласовано	28:01:170033:28	—	—
55	55	56	Согласовано	28:01:170033:28	—	—
56	56	53	Согласовано	28:01:170033:28	—	—
57	57	58	Согласовано	28:01:170033:22	—	—
58	58	59	Согласовано	28:01:170033:22	—	—
59	59	60	Согласовано	28:01:170033:22	—	—
60	60	61	Согласовано	28:01:170033:22	—	—
61	61	57	Согласовано	28:01:170033:22	—	—
62	62	63	Согласовано	28:01:170033:1	—	—
63	63	64	Согласовано	28:01:170033:1	—	—
64	64	65	Согласовано	28:01:170033:1	—	—
65	65	62	Согласовано	28:01:170033:1	—	—
66	66	67	Согласовано	28:01:170033:4	—	—
67	67	68	Согласовано	28:01:170033:4	—	—
68	68	69	Согласовано	28:01:170033:4	—	—
69	69	70	Согласовано	28:01:170033:4	—	—
70	70	66	Согласовано	28:01:170033:4	—	—
71	71	72	Согласовано	28:01:170033:42	—	—
72	72	73	Согласовано	28:01:170033:42	—	—
73	73	74	Согласовано	28:01:170033:42	—	—

					Всего листов <u>5</u>	Лист № <u>5</u>
74	74	75	Согласовано	28:01:170033:42	—	—
75	75	76	Согласовано	28:01:170033:42	—	—
76	76	71	Согласовано	28:01:170033:42	—	—
77	77	78	Согласовано	28:01:170033:2	—	—
78	78	79	Согласовано	28:01:170033:2	—	—
79	79	80	Согласовано	28:01:170033:2	—	—
80	80	77	Согласовано	28:01:170033:2	—	—
81	81	82	Согласовано	28:01:170033:5	—	—
82	82	83	Согласовано	28:01:170033:5	—	—
83	83	84	Согласовано	28:01:170033:5	—	—
84	84	85	Согласовано	28:01:170033:5	—	—
85	85	81	Согласовано	28:01:170033:5	—	—

Председатель согласительной комиссии:  
м.п.

\_\_\_\_\_  
(подпись)

\_\_\_\_\_  
(фамилия, инициалы)

3400

экз. № 2

ЧП Алатырцев Юрий Петрович

ЗЕМЛЕУСТРОИТЕЛЬНОЕ ДЕЛО

на садовое общество хлопкопридильной  
фабрики, расположенное в Моховой пади

г. Благовещенск, Амурской области, 1997 г.

124

УПРАВЛЕНИЕ  
ЗЕМЛЕУСТРОИТЕЛЬНЫМИ  
ДЕЛАМИ АМУРСКОЙ ОБЛАСТИ

№ 40 от 11. 2008  
№ 10 от 28/001 791



ЧП Алатирцев Юрий Петрович

ЗЕМЛЕУСТРОИТЕЛЬНОЕ ДЕЛО

на садовое общество  
хлопкопрядильной фабрики,  
расположенное в Моховой пади

Заказчик: Благовещенский городской комитет  
по земельным ресурсам  
и землеустройству.

ЧП Алатирцев Ю.П.



г. Благовещенск, Амурской области  
1997 г.

## Содержание

I. Пояснительная записка	. 2-3
2. Ситуационный план участка работ в масштабе I:25000	. 4
3. Чертёж границ земель садового товарищества хлопкопрядильной фабрики в масштабе I:2000	. 5
4. Список землепользователей	. 6-8
5. Акт согласования границ	. 9
6. Каталог координат границ садового товарищества	. 10
7. Каталог координат углов поворота границ по каждому землепользователю	. 11-21
8. Декларация-заявление	. 22
9. Схема планового обоснования в масштабе I:5000	. 23
10. Материалы вычисления теодолитного хода	. 24
11. Карточки кроков геодезических пунктов полигонометрии	.



# Пояснительная записка.

Комплекс работ по установлению границ для подготовки и выдачи "Государственного акта на право пользования землёй" выполнены ( ЧП Алатырцев Юрий Петрович ) в октябре - ноябре 1997 г.

Заказчиком является городской комитет по земельным ресурсам и земельной реформе г. Благовещенска.

Участок под коллективные сады выделен постановлениями мэра г. Благовещенска № 66 от 18.01.95 г., № 172 от 31.01.1995 г., № 454 от 09.03.95 г., № 857 от 22.03.96 г.

Основанием для производства работ послужило постановление мэра г. Благовещенска № 333 от 17.02.1994 г.

Работы по инвентаризации земель садовых участков выполнены в соответствии с "Временным руководством по инвентаризации земель населённых пунктов" изд. г. Москва 1993 г.

Перед началом работ произведено детальное обследование и уточнение на местности границ участков по фактическому состоянию и согласование их положения со смежными землепользователями.

Координирование углов земельных участков производилось с точек теодолитного хода, проложенного по территории садового товарищества от пунктов полигонометрии пт-1, пт-2, 30 и 4667.

Система координат Местная 1991 г.

Ориентирование выполнено по дирекционному углу. Для измерения углов и линий теодолитного хода, а также для координирования углов участков использовался электронный тахеометр 2Та5 № 80214.

Допустимая относительная ошибка хода - 1:2000.

Техническая характеристика хода приведена в таблице:

№	Начало хода	Конец хода	Длина хода	Колич. углов	Угловая невязка		Линейная невязка	
					доп.	получ.	относит.	абсол.
I	пт-2	4667	1282м	10	±189.7"	-27"	1/ 9025	0.142

Вычисление площадей участков выполнено по координатам углов на ЭВМ



Площади участков составили:

земли в границах садового товарищества	- 91 111.01 м <sup>2</sup>
земли индивидуальных садовых участков	- 56 451.595 м <sup>2</sup>
земли муниципального фонда	- 34 659.415 м <sup>2</sup>

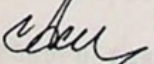
По материалам полевых и камеральных работ составлен план границ землепользований садового товарищества хлопкопрядильной фабрики в масштабе 1:2000.

Ответственным за выполнение полевых и камеральных работ является Алатырцев Юрий Петрович.

На объекте выполнены следующие виды работ:

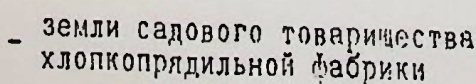
Наименование работ	Единица измерения	Объём
Подготовительные работы	землепользователь	55
Проложение теодолитного хода	км	1.28
Координирование углов участков	точка	205
Комплекс работ по оформлению материалов	дело	3

Работы выполнены в соответствии с требованиями СНиП 1.02.07 - 87 изд. г. Москва 1988 г., "Инструкции по топографической съёмке в масштабах 1:5000, 1:2000, 1:1000, 1:500" изд. "Недра" г. Москва 1985 г., "Инструкции по межеванию земель" 1994 г.

Пояснительную записку составил:  Алатырцев Ю.П.



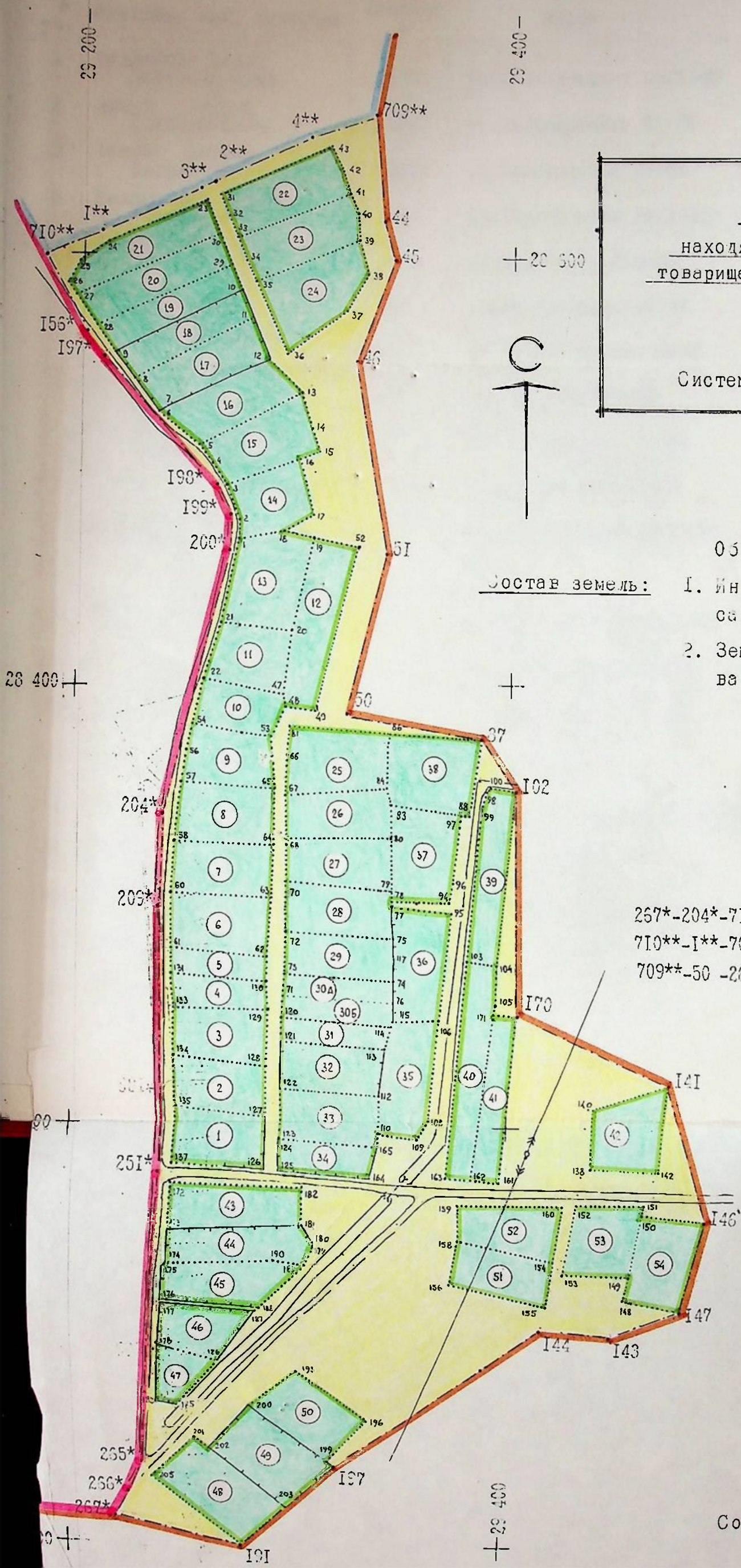
M 1:25000



СОСТАВЛЯЮ:

АЛЕКСАНДР В. П.





ЧЕРТЕЖ ГРАНИЦ ЗЕМЕЛЬ  
находящихся в пользовании садового товарищества хлопкопрядильной фабрики в пади Моховой.  
Масштаб 1:2000  
Система координат Местная 1991 г.

Состав земель:

- Общая площадь - 91 111.01 м<sup>2</sup>
1. Индивидуальные садовые участки - 56 451.595 м<sup>2</sup>
  2. Земли общего пользования муниципального фонда - 34 659.415 м<sup>2</sup>

Описание смежеств

- 267\*-204\*-710\*\* - земли садового товарищества "Елань"  
710\*\*-1\*\*-709\*\* - земли садового товарищества "Долина"  
709\*\*-50 -267\* - земли Гослесфонда

Условные обозначения:

- границы садового товарищества
- садовые участки, их номера и номера углов
- муниципальные земли

Составил Алатырцев Ю.П.



Список землепользователей садового  
товарищества хлопкопрядильной фабрики

№ уч.	Фамилия, имя, отчество	Площадь м <sup>2</sup>	Адрес
1.	Павленко Нелля Александровна	1033	ул.Институтская 13/5-68
2.	Шипун Андрей Владимирович	1033	ул.Шимановского 61-35
3.	Лесник Виктор Андреевич	1070	ул.Текстильная 19-60
4.	Теленченко Татьяна Алексеевна	524	ул.Текстильная 21/1-25
5.	Жукова Эльвира Анатольевна	539	ул.Кузнечная 210-88
6.	Давыдов Юрий Иванович	1146	ул.Текстильная 19-24
7.	Болотова Виктория Валерьевна	1079	ул.Студенческая 26-42
8.	Гаевой Михаил Николаевич	1138	ул.Амурская 24-48
9.	Глотова Людмила Петровна	928	ул.Текстильная 23-40
10.	Мирсаликов Станислав Геннадьевич	745	ул.Кузнечная 210-32
11.	Горшков Михаил Геннадьевич	1010	ул.Текстильная 23/3-64
12.		1542	
13.	Баля Леонид Пантелеевич	1407	ул.Текстильная 21/1-17
14.	Кучкина Светлана Васильевна	956	ул.Текстильная 19-32
15.	Чернякова Валентина Семёновна	1248	ул.Кузнечная 208-20
16.	Большаков Андрей Васильевич	1179	ул.Широкая 53
17.	Пономарёва Ирина Геннадьевна	1129	ул.Чайковского 207/13-40
18.	Пономарёв Андрей Геннадьевич	947	ул.Фабричная 46
19.	Попов Юрий Александрович	1018	ул.Текстильная 25
20.	Калеуш Андрей Викторович	1171	ул.Текстильная 19-33
21.	Шабанов Дмитрий Николаевич	1218	ул.Амурская 152-6

*Handwritten signature*



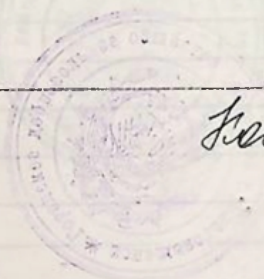
№ уч.	Фамилия, имя, отчество	Площадь м <sup>2</sup>	Адрес
22	Кондрашова Светлана Васильевна	1308	Моховая падь, Литер 18-30
23	Бойко Таисья Романовна	1225	ул.Институтская 10
24	Шабурова Рабия Яхьяевна	1522	ул.Институтская 10
25	Шукин Владимир Михайлович	1278	ул.Институтская 10
26	Терешонок Иван Григорьевич	988	ул.50 лет Октября 203/1-56
27	Шестаков Виктор Васильевич	1036	ул.Институтская 10
28	Трофимов Николай Юрьевич	1046	ул.Институтская 10
29	Фесько Марина Валерьевна	953	ул.Мухина 10-49
30а	Седых Валентина Петровна	515	ул.Институтская 10
30б	Ревякин Евгений Владимирович	525	ул.Соколовская 48-40
31	Харлова Елена Валерьевна	500	ул.Текстильная 19-92
32	Киршева Марина Васильевна	1013	ул.Текстильная 19-32
33	Конфедератов Геннадий Сергеевич	1079	ул.Зелёная 6-49
34	Сливка Вера Игнатьевна	631	ул.Институтская 10
35	Краснощёкова Ольга Геннадьевна	1200	ул.Текстильная 35-236
36	Дрыга Владимир Григорьевич	1205	ул.Текстильная 19-36
37	Полетаева Евдокия Даниловна	1156	ул.Текстильная 23-24
38	Тулупов Дмитрий Вениаминович	1323	ул.Текстильная 23-10
39	Орлова Валентина Анатольевна	1073	ул.Текстильная 19-55
40	Глотова Раиса Петровна	1131	ул.Текстильная 23-40
41	Грищенко Мария Ефимовна	1008	ул.Текстильная
42	Устратова Екатерина Ивановна	1082	ул.Трудовая 209-39

Копия



№ уч.	Фамилия, имя, отчество	Площадь м <sup>2</sup>	Адрес
43	Гордеева Галина Александровна	1136	ул. Почтовая 73/2
44	Еленкин Виктор Яковлевич	993	ул. Текстильная 19-35
45	Кузьмин Анатолий Егорович	1089	ул. Трудовая 209-80
46	Балакина Людмила Васильевна	839	ул. Текстильная 21/1-55
47	Симонова Лариса Григорьевна	475	ул. Текстильная 23-30
48	Калашникова Людмила Владимировна	1563	ул. Чайковского 159-2
49	Андреев Сергей Борисович	1258	п. Мясокомбината Литер А кв. 41
50	Ильюшкин Михаил Фёдорович	1141	ул. Чайковского 165-16
51	Нарсавидзе Зоя Константиновна	947	ул. Текстильная 21/3-28
52	Андреянова Галина Анатольевна	943	ул. Текстильная 21/3-55
53	Шарвадзе Роини Леонovich	984	ул. Горького 85
54	Третьякова Галина Степановна	1160	ул. Институтская 3/3-43

Копия -





Согласования границ земельных владений в квартале № 1. Благовещенска

15 декабря 1997 г. Мнго Алтырцовой Ю.П.

1. Для согласования границ были вызваны представители всех землепользователей квартала № \_\_\_\_ Границы землепользований установлены с учетом ранее выданных документов фактически занимаемых площадей и перспективной застройки квартала.
2. Заявление представителей землепользований по оформлению границ

- ### 3. Особые условия землепользования

Особых условий в землепользовании нет

Председатель комитета по земельным  
ресурсам и землеустройству

(Е.Г.Ситник)

Глава администрации города

[illegible]



Каталог координат границ  
садового товарищества хлопкопрядильной фабрики

№	Х	У	Румб	Длина	Площадь м²
267*	28 013.9	29 222.7	СВ 30 36.7	13.9	
266*	025.9	229.8	СЕ 20 11.4	16.5	
265*	041.4	235.5	СВ 3 03.0	137.2	
251*	178.4	242.8	СВ 0 57.1	120.5	
209*	298.9	240.8	СВ 1 46.9	41.8	
204*	340.7	242.1	СВ 13 25.5	122.8	
200*	460.1	270.6	СВ 1 37.6	17.6	
199*	477.7	271.1	СВ 26 53.8	15.5	
198*	491.5	264.1	СЗ 41 56.0	79.3	
197*	550.5	211.1	СЗ 34 53.7	14.5	
156*	562.4	202.8	СЗ 28 41.2	42.3	
710**	599.5	182.5	СВ 66 02.3	28.6	
1**	611.1	208.6	СВ 64 33.7	50.1	
3**	632.6	253.8	СВ 64 12.2	6.7	
2**	635.5	259.8	СВ 64 46.1	50.0	
4**	656.8	305.0	СВ 71 13.3	31.7	
709**	667.0	335.0	ЮВ 4 30.6	51.0	
44	616.2	339.0	ЮВ 15 15.3	18.2	
45	598.6	343.8	ЮЗ 18 44.4	53.5	
46	547.9	326.6	ЮВ 10 16.9	90.8	
51	458.6	342.8	ЮЗ 13 46.5	74.8	
50	386.0	325.0	ЮВ 80 05.2	62.7	
87	375.2	386.8	ЮВ 33 58.8	27.4	
102	352.5	402.1	ЮВ 1 11.7	100.7	
170	251.8	404.2	ЮВ 65 25.4	74.8	
141	220.7	472.2	ЮВ 16 50.5	64.9	
146	158.6	491.0	ЮЗ 13 48.6	43.1	
147	116.7	480.7	ЮЗ 68 36.5	33.7	
143	104.4	449.3	СЗ 85 11.5	32.2	
144	107.1	417.2	ЮЗ 55 16.6	113.8	
197	042.3	323.7	ЮЗ 44 07.1	32.2	
203	019.2	301.3	ЮЗ 54 52.9	33.4	
191	28 000.0	29 274.0	СЗ 74 50.4	53.1	91 111.01
267*					

Общая площадь садового товарищества = 91 111.01 м²



Каталог координат  
поворотных точек границ участков

Блок - I

Участок - I

№	Х	У	Румб	Длина	Площадь м²
I37	28 181.9	29 249.4	СЗ 1 19.3	26.0	1032.935
I35	207.9	248.8	ЮВ 83 42.3	42.0	
I27	203.3	290.5	ЮВ 0 14.4	23.9	
I26	28 179.5	29 290.6	СЗ 86 31.7	41.3	

Участок - 2

I35	28 207.9	29 248.8	СЗ 0 07.7	24.4	1033.2
I34	232.3	248.5	ЮВ 84 19.8	42.5	
I28	228.1	290.8	ЮЗ 0 41.6	24.8	
I27	28 203.3	29 290.5	СЗ 83 42.3	42.0	

Участок - 3

I34	28 232.3	29 248.5	СЗ 1 08.7	25.0	1069.9
I33	257.3	248.0	ЮВ 84 41.1	43.2	
I29	253.3	291.0	ЮЗ 0 27.3	25.2	
I28	28 228.1	29 290.8	СЗ 84 19.8	42.5	

Участок - 4

I33	28 257.3	29 248.0	СЗ 2 53.2	11.9	524.355
I31	269.2	247.4	ЮВ 85 34.8	42.8	
I30	266.0	290.1	ЮВ 4 03.2	12.7	
I29	28 253.3	29 291.0	СЗ 84 41.1	43.2	

Участок - 5

I31	28 269.2	29 247.4	СЗ 2 41.0	12.8	539.355
61	282.0	246.8	ЮВ 84 53.3	43.8	
62	278.1	290.4	ЮВ 1 25.2	12.1	
I30	28 266.0	29 290.7	СЗ 85 46.4	43.4	

Участок - 6

61	28 282.0	29 246.8	СЗ 2 46.9	24.7	1145.88
60	306.7	245.6	ЮВ 87 02.3	46.5	
63	304.3	292.0	ЮЗ 3 29.7	26.2	
62	28 278.1	29 290.4	СЗ 84 53.3	43.8	

Участок - 7

60	28 306.7	29 245.6	СВ 2 29.4	23.0	1079.41
58	329.7	246.6	ЮВ 87 45.8	45.8	
64	327.9	292.7	ЮЗ 1 49.9	23.6	
63	28 304.3	29 292.0	СЗ 87 02.3	46.5	

Участок - 8

58	28 329.7	29 246.6	СВ 7 02.7	26.9	1138.425
57	356.4	249.9	ЮВ 84 23.7	43.0	
65	352.2	292.7	Ю 0 00.0	24.3	
64	28 327.9	29 292.7	СЗ 87 45.8	46.1	



№	Х	У	Румб	Длина	Площадь м²
Участок - 9					
57	28 356.4	29 249.9			
56	371.9	259.5	СВ 31 46.3	18.2	
54	383.1	257.0	СЗ 12 35.0	11.5	
53	376.8	291.1	ЮВ 79 32.0	34.7	
65	28 352.2	29 292.7	ЮВ 3 46.9	24.3	
			СЗ 84 23.7	43.0	927.55
Участок - 10					
54	28 383.1	29 257.0			
22	402.8	260.0	СВ 8 39.5	19.9	
47	395.9	296.5	ЮВ 79 17.7	37.1	
48	389.4	298.1	ЮВ 13 49.7	6.7	
53	28 376.8	29 291.1	ЮЗ 29 03.3	14.4	
			СЗ 79 32.0	34.7	745.37
Участок - 11					
22	28 402.8	29 260.0			
21	427.9	267.4	СВ 16 25.4	26.2	
20	424.9	299.6	ЮВ 84 40.6	32.3	
47	28 395.9	29 296.8	ЮЗ 6 06.1	29.2	
			СЗ 79 17.9	37.1	1009.905
Участок - 12					
48	28 389.4	29 298.1			
47	395.9	296.5	СЗ 13 49.7	6.6	
20	424.9	299.6	СВ 6 06.1	29.2	
19	467.6	308.7	СВ 12 01.8	43.7	
52	463.5	330.0	ЮВ 79 06.3	21.7	
49	28 388.1	29 311.7	ЮЗ 13 38.5	77.6	
			СЗ 84 32.4	13.7	1541.95
Участок - 13					
21	28 427.9	29 267.4			
1	467.1	275.0	СВ 10 58.3	39.9	
18	470.2	295.3	СВ 81 19.0	20.5	
19	467.6	308.7	ЮВ 79 01.2	13.6	
20	28 424.9	29 299.6	ЮЗ 12 01.8	43.7	
			СЗ 84 40.6	32.3	1409.9
Участок - 14					
1	28 467.0	29 275.0			
2	475.9	274.9	СЗ 0 38.6	8.9	
3	492.2	269.0	СЗ 19 53.9	17.3	
16	503.8	303.0	СВ 71 09.7	35.9	
17	477.8	308.3	ЮВ 11 31.1	26.5	
18	28 470.2	29 295.3	ЮЗ 59 41.3	15.1	
			ЮЗ 81 02.5	20.6	955.62
Участок - 15					
3	28 492.2	29 269.0			
5	510.4	255.8	СЗ 35 57.1	22.5	
13	534.7	302.9	СВ 62 19.6	53.2	
15	506.9	311.6	ЮВ 17 22.6	29.1	
16	28 503.8	29 303.0	ЮЗ 70 10.6	9.1	
			ЮЗ 71 09.7	35.9	1247.895



№	Х	У	Румб	Длина	Площадь м²
Участок - I6					
5	28 510.4	29 255.8			
6	525.9	236.9	СЗ 50 38.7	22.4	
7	528.4	241.0	СВ 58 37.6	4.8	
12	549.9	287.2	СВ 65 02.7	51.0	
13	28 534.7	29 302.9	ЮВ 45 55.6	21.9	
			ЮЗ 62 42.6	53.0	1179.015
Участок - I7					
6	28 525.9	29 236.9			
8	540.4	225.8	СЗ 37 26.1	18.3	
11	569.7	279.5	СВ 61 22.9	61.2	
12	549.9	287.2	ЮВ 21 15.0	21.2	
7	28 528.4	29 241.0	ЮЗ 65 02.7	51.0	
			ЮЗ 58 37.6	4.8	1128.635
Участок - I8					
8	28 540.4	29 225.8			
9	552.6	215.9	СЗ 39 03.5	15.7	
10	583.1	273.9	СВ 62 15.7	65.5	
11	28 569.7	29 279.5	ЮВ 22 40.8	14.5	
			ЮЗ 61 22.9	61.2	946.605
Участок - I9					
9	28 552.6	29 215.8			
28	565.9	206.7	СЗ 35 49.3	16.4	
29	596.1	268.6	СВ 64 10.5	69.3	
10	28 583.1	29 273.9	ЮВ 22 10.8	14.0	
			ЮЗ 62 18.1	65.6	1018.395
Участок - 20					
28	28 565.9	29 206.2			
27	580.8	196.9	СЗ 31 58.2	17.6	
30	610.6	262.6	СВ 65 36.1	72.1	
29	28 596.1	29 268.6	ЮВ 22 28.8	15.7	
			ЮЗ 64 10.5	69.3	1171.035
Участок - 21					
27	28 580.8	29 196.9			
26	586.2	192.6	СЗ 38 31.8	6.9	
25	596.9	197.2	СВ 23 15.8	11.6	
24	606.6	210.9	СВ 54 42.0	16.8	
23	626.9	255.9	СВ 65 43.2	49.4	
30	28 610.6	29 262.6	ЮВ 22 20.7	17.6	
			ЮЗ 65 36.1	72.1	1217.94

Общая площадь по Блоку - I = 22 079.01 м²

Блок - II

№	Х	У	Румб	Длина	Площадь м <sup>2</sup>
Участок - 22					
33	28 609.2	29 270.5			
31	629.7	262.1	СЗ 22 26.9	22.2	
43	652.8	313.6	СВ 65 50.5	56.4	
41	28 630.2	29 322.6	ЮВ 21 42.8	24.3	
			ЮЗ 68 02.8	56.2	1308.125
Участок - 23					
35	28 588.7	29 279.3			
33	609.2	270.5	СЗ 23 13.9	22.3	
41	630.2	322.6	СВ 68 02.8	56.2	
40	620.8	326.3	ЮВ 21 29.1	10.1	
39	28 608.0	29 327.4	ЮВ 4 54.7	12.8	
			ЮЗ 68 08.2	51.8	1225.165
Участок - 24					
36	28 553.4	29 294.3			
35	588.7	279.3	СЗ 23 01.3	38.4	
39	608.0	327.4	СВ 68 08.2	51.8	
38	591.6	331.7	ЮВ 14 41.5	17.0	
37	28 573.4	29 321.2	ЮЗ 29 58.9	21.0	
			ЮЗ 53 22.2	33.5	1522.315

Общая площадь по Блоку - II = 4 055.605 м<sup>2</sup>



Блок - III

Участок - 25

№	Х	У	Румб	Длина	Площадь м²
57	28 350.0	29 297.8	СВ 0 38.2	18.0	1277.515
66	368.0	298.0	СВ 7 30.4	13.0	
81	380.9	299.7	ЮВ 85 44.2	45.7	
86	377.5	345.3	ЮЗ 10 47.1	4.3	
85	373.3	344.5	ЮЗ 0 34.2	20.1	
84	28 353.2	29 344.3	ЮЗ 86 03.8	46.6	

Участок - 26

68	28 330.9	29 298.3	СЗ 1 30.0	19.1	988.01
67	350.0	297.8	СВ 86 03.8	46.4	
84	353.2	344.3	ЮВ 11 42.7	8.4	
83	345.0	346.0	ЮЗ 0 24.4	14.1	
80	28 330.9	29 345.9	СЗ 90 00.0	47.6	

Участок - 27

70	28 311.1	29 298.4	СЗ 0 17.4	19.8	1035.7
68	330.9	298.3	СВ 90 00.0	47.6	
80	330.9	345.9	ЮВ 3 44.6	23.6	
79	28 307.3	29 346.3	СЗ 85 27.8	48.1	

Участок - 28

72	28 288.9	29 298.6	СЗ 0 31.0	22.2	1046.1
70	311.1	298.4	ЮВ 85 27.9	48.1	
79	307.3	346.3	ЮВ 6 29.0	4.4	
78	302.9	346.8	ЮВ 5 26.4	2.1	
77	300.8	29 347.0	ЮВ 14 25.3	14.4	
75	28 286.4	29 347.8	СЗ 89 25.1	49.2	

Участок - 29

73	28 269.9	29 298.9	СЗ 0 54.3	19.0	953.32
72	288.9	298.6	ЮВ 87 05.5	49.3	
75	286.4	347.8	ЮВ 3 40.1	7.8	
117	278.6	348.3	Ю 0 00.0	11.8	
74	28 266.8	29 348.3	СЗ 86 24.6	49.5	

Участок - 30 А

71	28 259.7	29 298.1	СВ 4 29.1	10.2	514.93
73	269.9	298.9	ЮВ 86 24.5	49.5	
74	266.8	348.1	ЮВ 1 06.1	10.4	
76	28 256.4	29 348.1	СЗ 86 15.2	50.5	

Участок - 30 Б

120	28 249.5	29 297.4	СВ 3 55.4	10.2	524.675
71	259.7	298.1	ЮВ 86 15.2	50.5	
76	256.4	348.5	ЮВ 0 44.6	7.7	
115	248.7	348.6	ЮЗ 14 32.1	2.8	
114	28 246.0	29 347.9	СЗ 86 02.1	50.6	



Участок - 31

№	Х	У	Румб	Длина	Площадь м²
I21	28 238.9	29 297.4	С 0 00.0	10.6	499.755
I20	249.5	297.4	ЮВ 86 02.1	50.6	
II4	246.0	347.9	ЮЗ 16 48.5	10.0	
II3	28 236.4	29 345.0	СЗ 86 59.6	47.7	

Участок - 32

I22	28 217.2	29 297.4	С 0 00.0	21.7	1012.76
I21	238.9	297.4	ЮВ 86 59.6	47.7	
II3	236.4	345.0	ЮЗ 5 31.7	21.8	
II2	28 214.7	29 342.9	СЗ 86 51.3	45.6	

Участок - 33

I23	28 193.4	29 297.1	СВ 0 43.3	23.8	1079.185
I22	217.2	297.4	ЮВ 86 51.3	45.6	
II2	214.7	342.9	ЮЗ 0 38.8	17.7	
II0	197.0	342.7	ЮЗ 1 56.5	5.9	
I65	28 191.1	29 342.5	СЗ 87 06.0	45.5	

Участок - 34

I25	28 179.0	29 297.5	СЗ 4 14.2	10.8	631.2
I24	189.8	296.7	СВ 6 20.4	3.6	
I23	193.4	297.1	ЮВ 87 06.0	45.5	
I65	191.1	342.5	ЮЗ 13 22.5	16.7	
I64	28 176.8	29 339.1	СЗ 62 07.7	47.1	

Участок - 35

II0	28 197.0	29 342.7	СВ 0 38.8	17.7	1199.86
II2	214.7	342.9	СВ 5 31.7	21.8	
II3	236.4	345.0	СВ 16 48.5	10.0	
II4	246.0	347.9	СВ 14 32.1	2.8	
II5	248.7	348.6	СВ 87 14.8	20.8	
I06	249.7	369.4	ЮЗ 5 07.7	47.0	
I08	202.9	365.2	ЮЗ 29 49.2	9.6	
I09	28 194.7	29 360.5	СЗ 82 38.2	17.9	

Участок - 36

II5	28 248.7	29 348.6	СЗ 0 44.6	7.7	1205.11
76	256.4	348.5	СЗ 1 06.1	10.4	
74	266.8	348.3	С 0 00.0	11.8	
II7	278.6	348.3	СЗ 3 40.1	7.8	
75	286.4	347.8	СЗ 3 10.8	14.4	
77	300.8	347.0	ЮВ 84 13.7	27.8	
95	298.0	374.7	ЮЗ 6 15.7	48.6	
I06	28 249.7	29 369.4	ЮЗ 87 14.8	20.8	

Участок -37

№	Х	У	Румб	Длина	Площадь м²
79	28 307.3	29 346.3	СЗ 0 58.3	23.6	1156.365
80	330.9	345.9	СВ 0 24.0	14.1	
83	345.0	346.0	ЮВ 83 47.8	32.4	
97	341.5	378.2	ЮЗ 5 55.9	31.0	
96	310.7	375.0	ЮЗ 10 53.1	7.9	
94	28 302.9	29 373.5	СЗ 80 48.7	27.6	

Участок -38

83	28 345.0	29 346.0	СЗ 11 42.7	8.4	1323.83
84	353.2	344.3	СВ 0 34.2	20.1	
85	373.3	344.5	СВ 10 47.1	4.3	
86	377.5	345.3	ЮВ 86 49.7	41.6	
87	375.2	386.8	ЮЗ 8 31.8	34.4	
88	341.2	381.7	СЗ 85 06.1	3.5	
97	28 341.5	29 378.2	СЗ 83 47.8	32.4	

Общая площадь по Блоку - III = 13 494.995 м²



Блок - IV

Участок - 39

№	Х	У	Румб	Длина	Площадь м²
I03	28 276.2	29 381.3	СВ 5 03.4	68.1	1073.19
99	344.0	387.3	СВ 16 07.7	8.6	
98	352.3	389.7	СВ 36 23.1	2.4	
I00	354.2	391.1	ЮВ 81 12.9	11.1	
I02	352.5	402.1	ЮЗ 5 20.0	78.5	
I04	28 274.3	29 394.8	СЗ 81 59.3	13.6	

Участок - 40

I63	28 178.0	29 373.5	СВ 13 19.6	97.3	1130.58
I03	276.2	381.1	ЮВ 81 59.3	13.6	
I04	274.3	394.8	ЮЗ 0 19.3	17.8	
I05	256.5	394.7	ЮЗ 47 14.7	7.2	
I71	251.6	389.4	ЮЗ 3 19.0	74.3	
I62	28 177.4	29 385.1	СЗ 87 02.3	11.6	

Участок - 41

I62	28 177.4	29 385.1	СВ 3 19.0	74.3	1008.32
I71	251.6	389.4	СВ 89 13.5	14.8	
I70	251.8	404.2	ЮЗ 5 18.2	75.7	
I61	28 176.4	29 397.2	СЗ 85 16.5	12.1	

Общая площадь по Блоку - IV = 3 212.09 м²

Блок - V

Участок - 42

№	Х	У	Румб	Длина	Площадь м²
I38	28 181.5	29 438.1	СВ 0 24.6	27.9	1081.51
I40	209.4	438.3	СВ 71 33.9	35.7	
I41	220.7	472.2	ЮЗ 5 09.3	40.0	
I42	28 180.8	29 468.6	СЗ 88 41.1	30.5	

Общая площадь по Блоку - V = 1 081.51 м²

Блок - VI

Участок - 43

№	X	Y	Румб	Длина	Площадь м²
I73	28 152.4	29 247.5	CB 3 00.8	20.9	1136.34
I72	173.3	248.6	ЮВ 88 44.9	59.5	
I82	172.0	308.1	ЮВ 2 44.6	16.7	
I81	28 155.8	29 308.9	ЮЗ 87 17.8	61.5	

Участок - 44

I74	28 137.7	29 246.3	CB 4 40.0	14.7	992.91
I73	152.4	247.5	CB 87 17.8	61.5	
I81	155.3	308.9	ЮВ 31 11.1	8.9	
I80	147.7	313.5	ЮВ 2 23.2	2.4	
I79	145.3	313.6	ЮЗ 27 09.8	8.5	
I89	137.7	309.7	СЗ 82 37.3	14.0	
I90	28 139.5	29 295.8	ЮЗ 87 55.0	49.5	

Участок - 45

I76	28 121.2	29 244.3	CB 2 35.1	15.5	1089.47
I75	136.7	245.0	CB 52 25.9	1.6	
I74	137.7	246.3	CB 87 55.0	49.5	
I90	139.5	295.8	ЮВ 82 37.3	14.0	
I89	137.7	309.7	ЮЗ 44 25.8	28.4	
I88	28 117.4	29 289.8	СЗ 85 13.6	45.7	

Общая площадь по Блоку - VI = 3 218.72 м²

Блок - VII

Участок - 46

I78	28 099.3	29 243.3	CB 2 48.4	20.4	837.55
I77	119.7	244.3	ЮВ 85 48.1	43.7	
I87	116.5	287.9	ЮЗ 35 11.9	29.5	
I86	28 092.4	29 270.9	СЗ 75 57.8	28.4	

Участок - 47

I83	28 071.9	29 241.9	CB 2 55.5	27.4	475.22
I78	099.3	243.3	ЮВ 75 57.8	28.4	
I86	092.4	270.9	ЮЗ 41 14.5	29.1	
I85	28 070.5	29 251.7	СЗ 82 11.1	10.3	

Общая площадь по блоку - VII = 1 312.77 м²



Блок - VIII

Участок - 48

№	Х	У	Румб	Длина	Площадь м <sup>2</sup>
205	28 033.7	29 239.5	СЕ 44 00.0	28.4	1563.065
201	054.1	259.2	ЮЗ 50 01.7	8.9	
202	048.4	266.0	ЮЗ 50.24.2	45.8	
203	019.2	301.3	ЮЗ 54 52.9	33.4	
191	28 000.0	29 274.0	СЗ 45 40.3	48.2	

Участок - 49

202	28 048.4	29 266.0	СВ 41 13.4	29.0	1258.04
200	070.2	265.1	ЮЗ 52 12.9	45.0	
199	042.6	320.7	ЮЗ 84 17.4	3.0	
197	042.3	323.7	ЮЗ 44 07.1	32.2	
203	28 019.2	29 301.3	СЗ 50 24.2	45.8	

Участок - 50

200	28 070.2	29 285.1	СЗ 51 55.5	27.6	1140.78
193	087.2	306.8	ЮЗ 52 38.5	39.9	
196	063.0	338.5	ЮЗ 41 06.4	27.1	
199	28 042.6	29 320.7	СЗ 52.12.9	45.0	

Общая площадь по Блоку - VIII = 3 961.885 м<sup>2</sup>

Блок - IX

Участок - 51

№	Х	У	Румб	Длина	Площадь м <sup>2</sup>
156	28 129.7	29 375.4	СВ 10 19.8	20.6	946.53
158	150.0	379.1	ЮЗ 76 46.9	44.2	
154	139.9	422.1	ЮЗ 7 52.3	21.9	
155	28 118.2	29 419.1	ЮЗ 75 15.4	45.2	

Участок - 52

158	28 150.0	29 379.1	СЗ 2 08.1	16.1	944.87
159	166.1	378.5	ЮЗ 81 47.1	47.6	
160	165.4	425.6	ЮЗ 7 48.9	25.7	
154	28 139.9	29 422.1	СЗ 76 46.9	44.2	

Общая площадь по Блоку - IX = 1 891.4 м<sup>2</sup>

В Бакинском городском  
земельном комитете

# ДЕКЛАРАЦИЯ - ЗАЯВЛЕНИЕ

о факте использования этого участка

Блок - X

Участок - 53

№	Х	У	Румб	Длина	Площадь м <sup>2</sup>
I53	28 137,1	29 425,0	СВ 14 13,4	29,7	983,575
I52	165,9	432,3	СВ 89 15,6	31,0	
I51	166,3	463,3	ЮВ 12 15,9	4,7	
I50	161,7	462,3	ЮВ 11 14,0	29,3	
I49	28 133,0	29 456,6	СЗ 82 36,4	31,9	

Участок - 55

I48	28 122,2	29 454,1	СВ 13 02,0	11,1	1160,035
I49	133,0	456,6	СВ 11 14,0	29,3	
I50	161,7	462,3	ЮВ 83 50,1	28,9	
I46	158,6	491,0	ЮЗ 13 48,6	43,1	
I47	28 116,7	29 480,7	СЗ 78 19,1	27,2	

Общая площадь по Блоку - X = 2 143,61 м<sup>2</sup>

Общая площадь садового товарищества  
хлопкопрядильной фабрики

91 111,01 м<sup>2</sup>

Площадь земель занятых садовыми участками

56 451,595 м<sup>2</sup>

Площадь земель общего пользования  
садового товарищества хлопкопрядильной фабрики

34 659,415 м<sup>2</sup>



В Благовещенский городской  
земельный комитет

# ДЕКЛАРАЦИЯ — ЗАЯВЛЕНИЕ

о факте использования земельного участка  
на территории \_\_\_\_\_ района  
города Благовещенска

являющимся декларируется: Садовое тов-во Благовещенской хлопкопрядильной, председателем Конфедератова Ирина Ибрагимовна  
наименование юридического лица

## РЕКВИЗИТЫ ПРЕДЪЯВИТЕЛЯ ДЕКЛАРАЦИИ

Почтовый индекс \_\_\_\_\_ № дома \_\_\_\_\_  
Почтовый пункт \_\_\_\_\_ Телефон \_\_\_\_\_  
Ул. \_\_\_\_\_ Телефакс \_\_\_\_\_  
Документ, удостоверяющий юридическое лицо:

Устав	Положение	Постановление
<u>Устав садового товарищества</u>		

Организационно-правовая форма \_\_\_\_\_  
г. РФ \_\_\_\_\_  
Почтовый счет № \_\_\_\_\_ МФО \_\_\_\_\_  
Юридический адрес организации \_\_\_\_\_

Использует в настоящее время земельный участок площадью 9.00 га кв. м, имеющий  
основные ориентиры: напм. ул. Благовещенская, дом 64 кв. к северу  
районе, ограниченном ул. от пос. Моховая ул. назв. в документах  
и Моховой по правому борту  
основание для использования участка:  
Решение (пост., реш.) № 66 от от 18.01.95 выдан \_\_\_\_\_  
г. № 172 от 31.01.95 выдан \_\_\_\_\_  
ор № 454 от от 09.03.95 выдан \_\_\_\_\_  
документы 857 от от 22.03.96

Декларации прилагаются:  
копировка с плана.  
Копировка о регистрации.



Полномочия (переоформить) право на земельный участок и выдать документы, установленные законодательством, возлагается на каждого землепользователя в квартале.

Ирина  
(подпись)

«15» декабря 1997 г.

пт-2

Схема планового обоснования

12

+ 28 500

II

пт-I

I

3

4667

2

4

7

5

+ 28 000

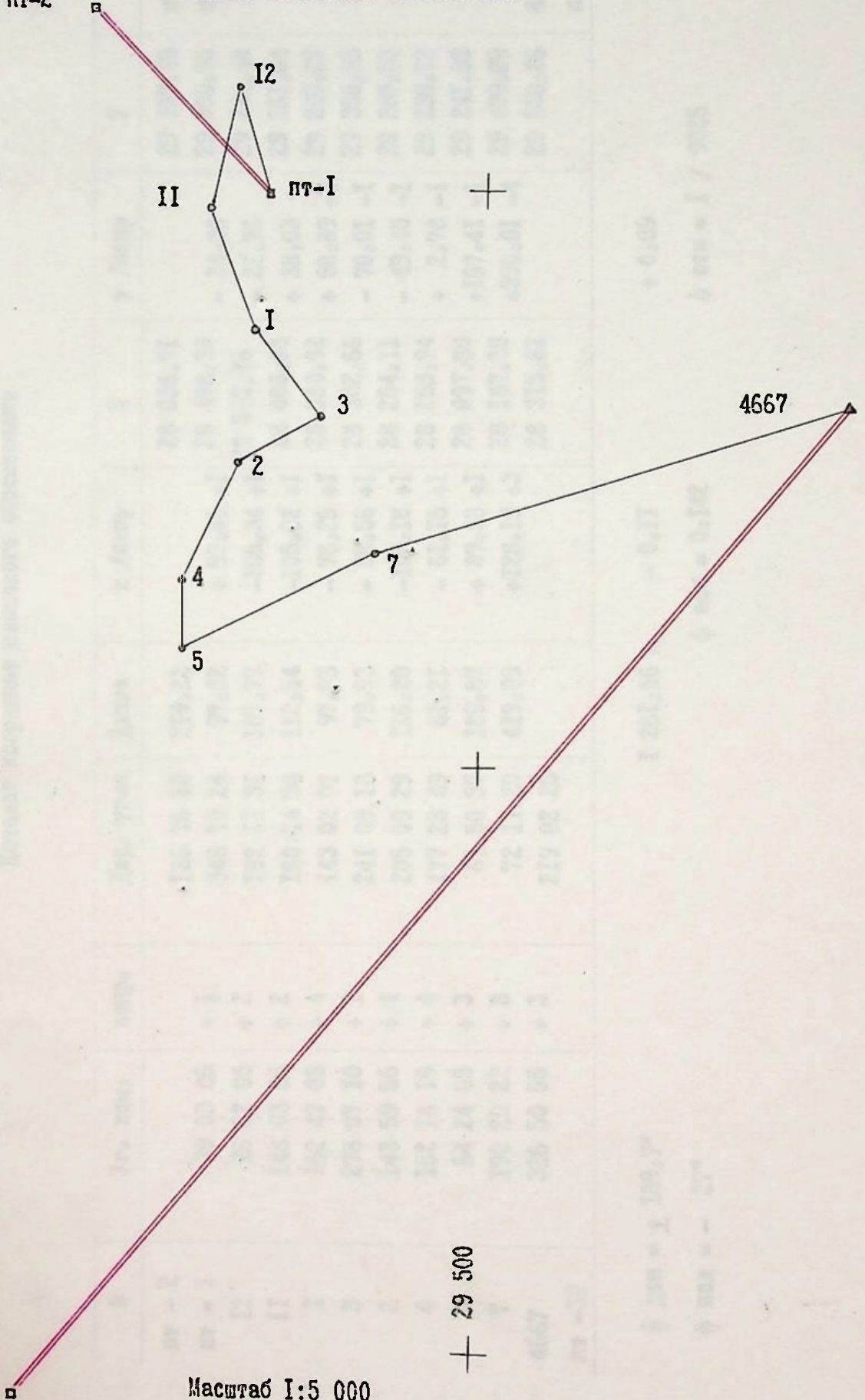
+ 29 000

+ 27 500

пт-30

+ 29 500

Масштаб 1:5 000





# Каталог координат планового обоснования

№	Уг. изм.	попр.	Дир. угол	Длина	х /попр	Х	у /попр	У	№
пт - 2			126 16 18	219,22		28 656,71		29 157,45	пт-2
пт - I	39 03 05	+ I	345 19 24	97,02	+ 93,85 +I	28 498,30	- 24,58	29 308,98	пт-2
I2	26 52 05	+ 2	192 11 31	107,77	-105,34 +I	28 592,16	- 22,76	29 284,40	I2
II	148 03 25	+ 2	160 14 58	112,54	-105,92 +I	28 486,83	+ 38,03	29 261,64	II
I	162 47 05	+ 4	143 02 07	97,93	- 78,25 +I	28 380,92	+ 58,89 -I	29 299,67	I
3	278 07 10	+ I	241 09 18	79,93	- 38,56 +I	28 302,66	- 70,01 -I	29 358,55	3
2	143 59 55	+ 4	205 09 29	116,20	-105,18 +I	28 264,11	- 49,40 -I	29 288,53	2
4	152 14 16	+ 4	177 23 49	61,21	- 61,15 +I	28 158,94	+ 2,78 -I	29 239,12	4
5	64 24 05	+ 3	61 50 57	189,87	+ 89,58 +I	28 097,80	+167,41 -I	29 241,89	5
7	190 20 22	+ 3	72 11 20	419,09	+128,19 +3	28 187,39	+390,01 -4	29 409,29	7
4667	326 50 55	+ 3	219 02 20			28 315,61		29 808,26	4667
пт -30									пт-30

φ доп =  $\pm$  189,7"

φ пол = - 27"

I 281,56 м - 0,11

φ абс = 0,142

+ 0,09

φ отн = I / 9025



621

И Э Р      ГОРОДА      БЛАГОВЕЩЕНСКА

Амурской области

П О С Т А Н О В Л Е Н И Е

от 31.10.95 № 172

г. Благовещенск.

О предоставлении земельных  
участков для садоводства в Пади  
Моховой работникам АООТ "Амуртекстиль"

Рассмотрев документы, представленные Комитетом по земельным  
ресурсам и землеустройству,

П О С Т А Н О В Л Я Ю:

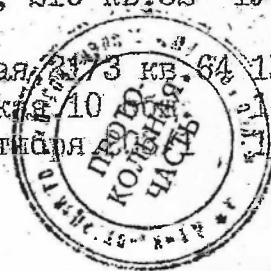
1. Изъять земельный участок площадью 3,14 га в Пади Моховой из  
землепользования Акционерного общества открытого типа "Амуртекстиль",  
предоставленный в аренду сроком на 10 лет для подсобного хозяйства  
Постановлением Мэра г. Благовещенска от 18.10.93 г. № 1449.

2. Предоставить земельный участок для садоводства общей площадью  
3,14 га в Пади Моховой работникам АООТ "Амуртекстиль":

а) земли общего пользования площадью 2000 м<sup>2</sup> в аренду сроком на  
10 лет;

б) земли индивидуального пользования общей площадью 29405 м<sup>2</sup> в  
собственность, согласно списка, бесплатно:

№ участков	Ф И О	Домашний адрес	Паспортные данные	Площадь, м <sup>2</sup>
1.	Павленко Нелля Александр.	Институтская, 13/5 кв. 68	111-ЖО № 602350	1058
2.	Щипун Андрей Валерьевич	Шимановского, 61 кв. 35	1У-ЖО № 663384	997
3.	Лесник Виктор Арсентьевич	Текстильная, 19 кв. 60	1-ЖО № 688595	1000
4.	Теленченко Татьяна Алексеев.	Текстильная 21/1 кв. 25	11-ЖО № 594995	508
5.	Кукова Эльвира Анатольевна	Кузнечная, 210 кв. 88	11-ЖО № 592885	522
6.	Давыдов Юрий Иванович	Текстильная, 19 кв. 24	У1-ТЯ № 646279	998
7.	Болотова Виктория Валер.	Студенческая, 26 кв. 42	1У-ЖО № 717786	1012
8.	Гаевой Михаил Николаевич	Амурская, 24 кв. 48	11-ЖО № 723843	994
9.	Глотова Людмила Петровна	Текстильная, 23 кв. 40	11-ЖО № 545574	660
10.	Мирсаликов Станислав Геннадьевич	Кузнечная, 210 кв. 32	1У-ЖО № 685780	980
11.	Горшков Михаил Геннадьевич	Текстильная, 21/3 кв. 64	1У-ЖО № 726603	635
12.	Шукин Владимир Михайлович	Институтская, 10	11-ЖО № 552501	1209
13.	Терешонок Иван Григорьевич	50 Лет Октября кв. 56	111-ЖО № 538459	1104

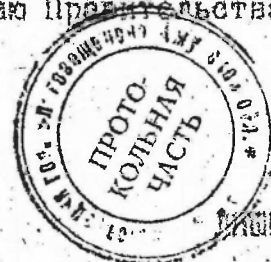




1	2	3	4	5
14.	Шестаков Виктор Васильевич	Институтская, 10 общ.	1-ХО № 545762	955
15.	Трофимов Николай Юрьевич	Институтская, 10 общ.	1-ХО № 507714	1008
16.	Фесько Марина Валерьевна	Мухина, 10 кв.49	1У-ХО № 641095	1033
17.	Седых Валентина Петровна	Институтская, 10 общ.	111-ХО № 734786	492
18.	Ревякин Евгений Владимир	Соколовская, 48 кв.40	У-ХО № 593105	480
19.	Харлова Елена Валерьевна	Текстильная, 19 кв.92	1У-ХО № 712467	460
20.	Киршева Марина Васильевна	Текстильная, 19-32	У-ХО № 736491	1038
21.	Конфедератов Геннадий Сергеевич	Зеленая, 6-49	111-ХО № 620231	1088
22.	Сливина Вера Игнатьевна	Институтская, 10 общ.	1У-ХО № 736560	530
23.	Чернякова Валентина Семеновна	Кузнечная, 208 кв.20	111-ХО № 505558	978
24.	Вольшаков Андрей Васильев	Широкая, 53 общ.	1У-СП № 572255	1158
25.	Пономарева Ирина Геннадьевна	Чайковского, 207/13 кв.40	У-ХО № 534473	1008
26.	Понаморов Андрей Геннадьевич	Фабричная, 46 общ.	1У-ХО № 565958	915
27.	Попов Юрий Александрович	Текстильная, 25 общ.	1У-ХО № 517792	975
28.	Калеух Андрей Викторович	Текстильная, 19-33	111-ХО № 728085	1071
29.	Шабанов Дмитрий Николаевич	Амурская, 152-6	1У-ХО № 744885	1180
30.	Кондрашова Светлана Васильевна	Моховая Падь Литер 18-30	111-ХО № 582470	1203
31.	Бойко Тамара Романовна	Институтская, 10 общ.	11-ХО № 594136	1028
32.	Шабурова Рабия Яхьяевна	Институтская, 10 общ.	Х1У-ХГ № 675146	1034

3. Комитету по земельным ресурсам и землеустройству подготовить документы на право пользования землей.

4. Контроль за использованием земель возложить на все Государством уполномоченные органы, согласно Постановлению Правительства Российской Федерации № 1362 от 23.12.93 г.



МУР города БЛАГОВЕЩЕНСКА

Бойко Ю.Г.



План земельного участка под коллективные сады

Масштаб 1:2000

Система координат местная 1901г.

Садовое товарищество хлопкопрядильной фабрики

Моховая падь

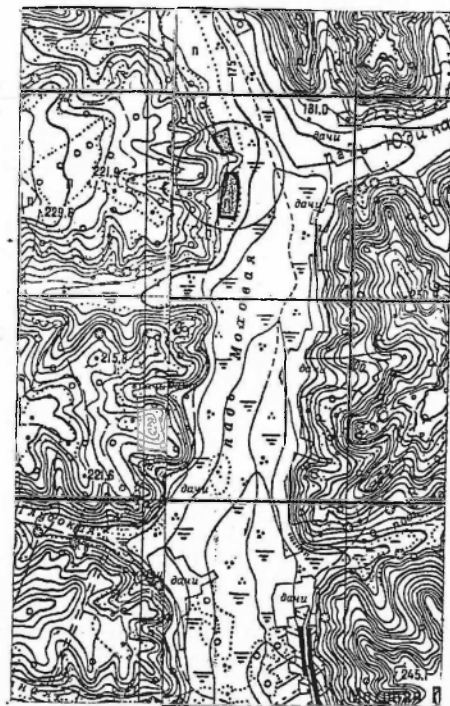
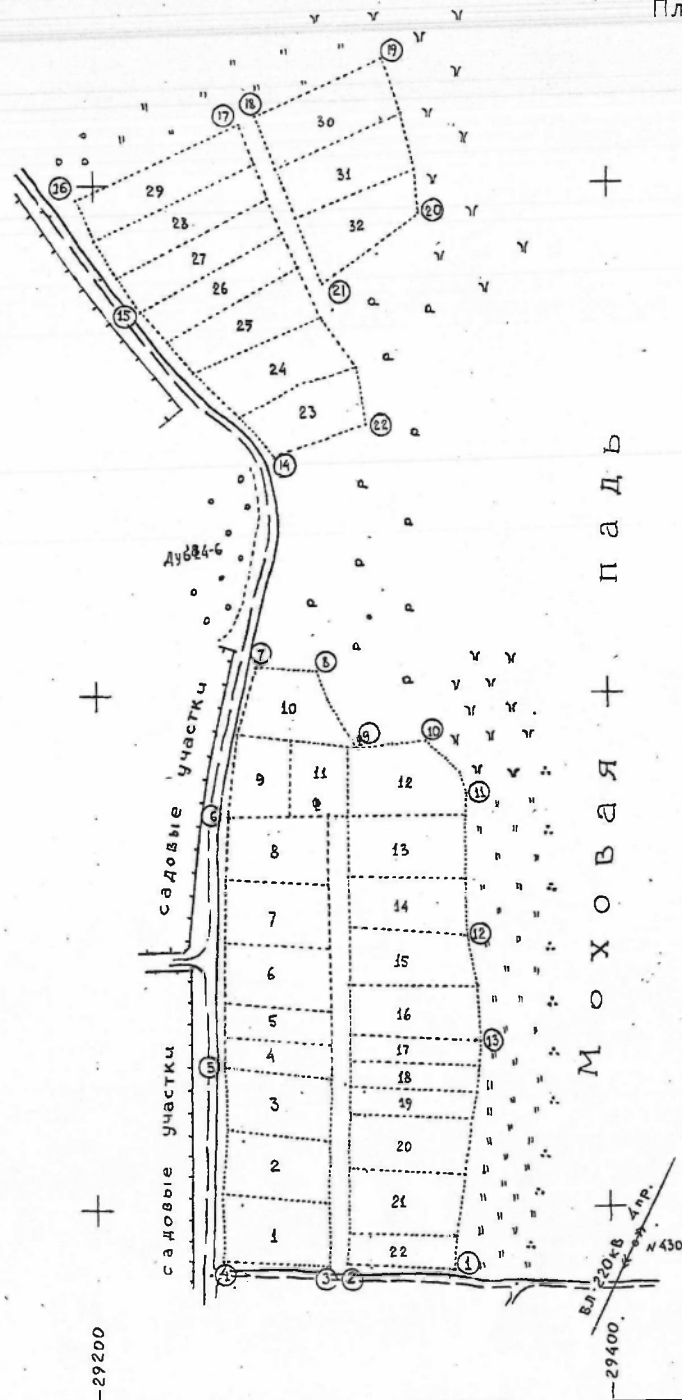
Схема расположения участка

Координаты углов

28600 —

28400 —

28200 —



Масштаб 1:25000

№	X	Y	№	X	Y
1	2815.03	29338.56	12	28305.09	29344.47
2	2818.44	29297.36	13	28264.32	29349.17
3	28177.28	29289.67	14	28492.38	29270.18
4	28179.59	29248.18	15	28551.07	29217.67
5	28255.17	29249.49	16	28594.96	29193.92
6	28352.55	29251.31	17	28623.76	29257.43
7	28411.32	29262.88	18	28626.65	29263.82
8	28409.57	29286.30	19	28647.92	29313.02
9	28777.95	29302.34	20	28586.94	29326.88
10	28310.90	29327.51	21	28559.85	29288.64
11	2860.84	29344.64	22	28505.02	29305.14

№	Ф.И.О.	Площ.	№	Ф.И.О.	Площ.
1	Павленко Н.А.	1058 м²	17	Содых В.П.	492 м²
2	Щипун А.В.	997 м²	18	Ревякин Е.В.	480 м²
3	Лесник В.А.	1000 м²	19	Харлова Е.В.	460 м²
4	Теленченко Т.А.	508 м²	20	Кириева М.В.	1038 м²
5	Жуков Э.А.	522 м²	21	Конфедератов Г.С.	1088 м²
6	Давыдов Ю.И.	998 м²	22	Сливко В.И.	530 м²
7	Болотова В.В.	1012 м²	23	Чернякова В.С.	978 м²
8	Гаевой И.Н.	994 м²	24	Большаков А.В.	1158 м²
9	Готов Л.П.	660 м²	25	Понамарев И.П.	1008 м²
10	Мирсаликов С.П.	980 м²	26	Понамарев А.Г.	915 м²
11	Горшков М.Г.	635 м²	27	Топов Ю.А.	975 м²
12	Щукин В.М.	1209 м²	28	Калеус А.В.	1071 м²
13	Терешок И.Г.	1104 м²	29	Шабанов Д.Н.	1180 м²
14	Шестаков В.В.	955 м²	30	Кондрашов С.В.	1203 м²
15	Трофимов Н.Ю.	1008 м²	31	Бойко Т.Р.	1122 м²
16	Сесько М.В.	1033 м²	32	Шабурова Р.Я.	1034 м²

Председатель Горкомзема: *Ситник Е.Г.*  
 Начальник земельного отдела АСК: *Дорошенко С.Г.*  
 г. Благовещенск

Снимал топограф Орлов А.Н. *Орлов*  
 Землеустроитель *Антоньев*



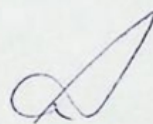
## СОГЛАСИЕ

на уточнения местоположения границ земельного участка, в отношении которого  
выполняются комплексные кадастровые работы

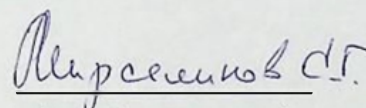
Я, Мирсаликов Станислав Геннадьевич

собственник земельного участка, расположенного по адресу:  
обл. Амурская, г. Благовещенск, с/т Хлопкопрядильной фабрики, район  
Моховой пади с кадастровым номером 28:01:170033:8

в соответствии с ч. 5 ст. 42.8 Федерального закона от 24.07.2007г. N 221-ФЗ "О  
кадастровой деятельности" с целью уточнения местоположения границ земельного  
участка при выполнении комплексных кадастровых работ, даю согласие на  
уменьшение площади земельного участка 28:01:170033:8, сведения о которой  
относительно этого земельного участка содержатся в Едином государственном реестре  
недвижимости. По сведениям ЕГРН – 980 кв.м, при выполнении комплексных работ -  
745 кв.м



(подпись)



(расшифровка подписи)

15.07.2025

(дата)

