

Утверждена

Постановлением

(наименование документа об утверждении, включая
администрации города Благовещенска
 наименования органов государственной власти или
 органов местного самоуправления, принявших

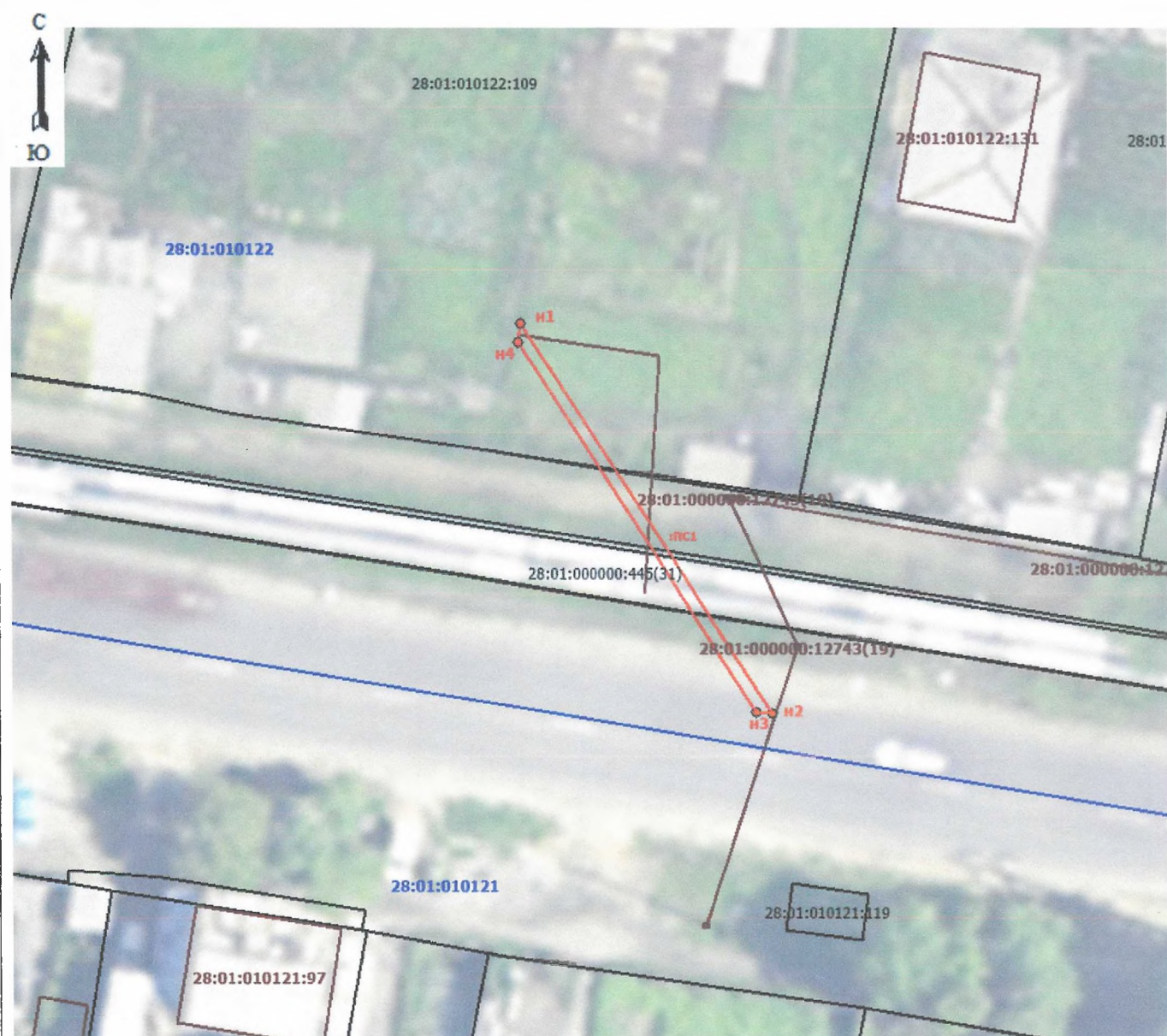
решение об утверждении схемы или подписавших
 соглашение о перераспределении земельных
 участков)

от 06.03.2024 N 967**Схема границ публичного сервитута на кадастровом плане (или кадастровой карте) территории**

| № п/п | Характеристики объекта и земельного участка | Объект расположен в пределах земельного участка | Площадь границ сервитута, кв. м |
|-------|---|--|---------------------------------|
| 1 | Категория земель: Земли населенных пунктов Цель установления публичного сервитута: для размещения сетей холодного водоснабжения Местоположение: Амурская область, г. Благовещенск, квартал 122 | 28:01:010122:109 28:01:000000:10478 28:01:010122 28:01:000000:445 | 8 11 0,5 3,5 |
| | Общая площадь сервитута | | 23 |

| | | |
|-----|-----------|------------|
| н1 | 454806.54 | 3285047.06 |
| н2 | 454781.36 | 3285063.18 |
| н3 | 454781.41 | 3285062.18 |
| н4 | 454805.38 | 3285046.89 |
| н 1 | 454806.54 | 3285047.06 |

Схема расположения публичного сервитута



Условные обозначения:

:ПС1 - обозначение публичного сервитута

- обозначение границы публичного сервитута

28:01:010122:109 - обозначение земельного участка согласно сведениям ЕГРН

- обозначение границ земельных участков по сведениям ЕГРН

28:01:010121:91 - обозначение объекта капитального строительства по сведениям ЕГРН

- обозначение границ объекта капитального строительства по сведениям ЕГРН

28:01:010122 - обозначение кадастрового квартала

- обозначение границ кадастрового квартала

Масштаб 1:300