

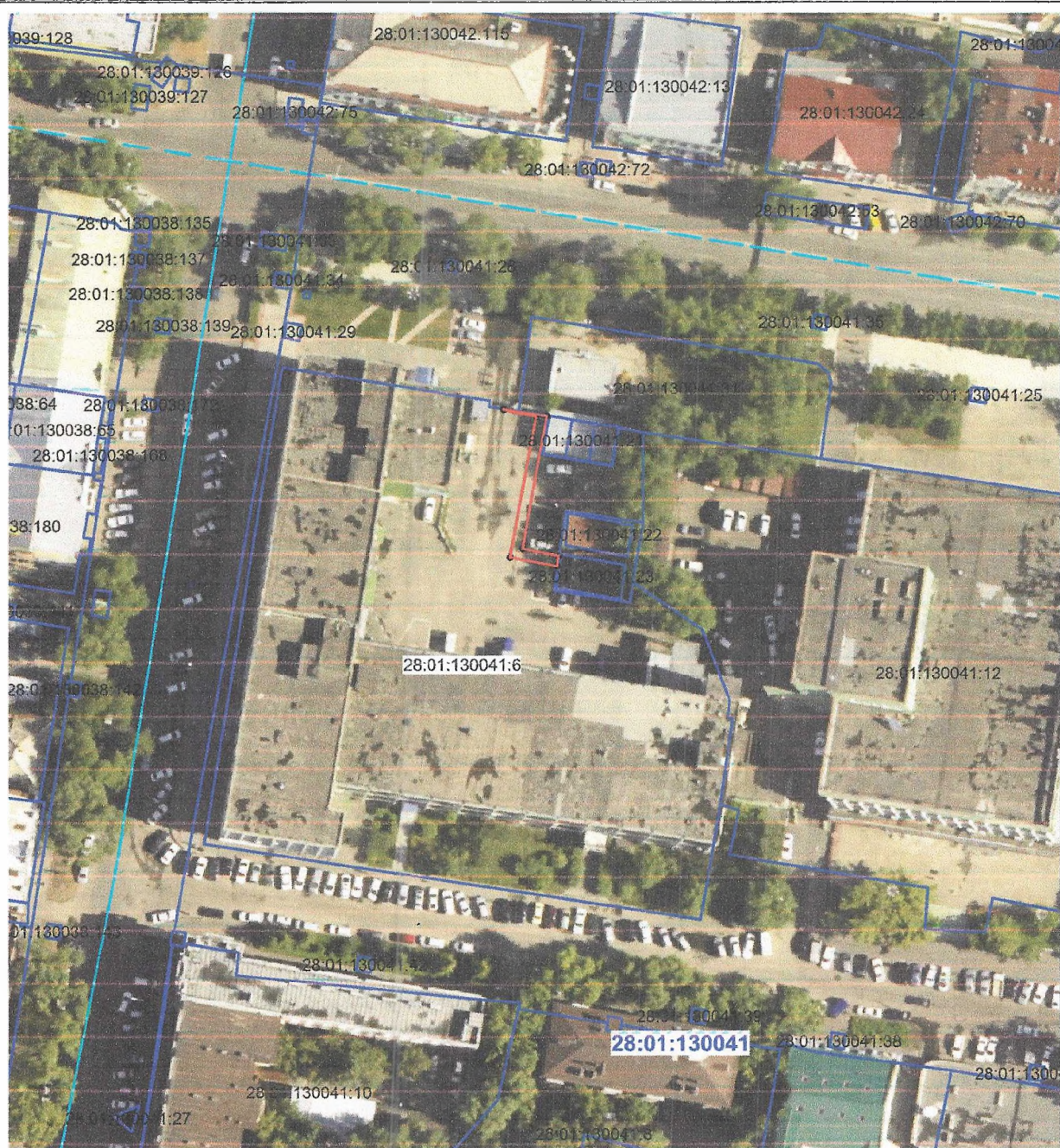
Утверждена
Постановлением администрации
города Благовещенска

от _____ N _____

№п/п	Характеристики объекта и земельного участка	Объект расположен в пределах земельного участка	Площадь границ сервитута, кв.м.
1	Категория земель: Земли населенных пунктов Цель установления публичного сервитута: Для размещения электрических сетей Местоположение: Амурская область, г.Благовещенск	28:01:130041:6	72
	Общая площадь сервитута		72

1	453 581,02	3 286 791,18
2	453 579,65	3 286 799,42
3	453 554,01	3 286 794,69
4	453 552,59	3 286 801,67
5	453 550,61	3 286 801,38
6	453 552,44	3 286 792,37
7	453 579,58	3 286 797,38
8	453 580,93	3 286 791,16
1	453 581,02	3 286 791,18

Схема расположения публичного сервитута



Условные обозначения:

- — граница публичного сервитута
 - — граница кадастрового квартала
 - — граница земельного участка по сведениям ЕГРН
 - 28:01:130041 — номер кадастрового квартала
 - 28:01:130041:6 — номер земельного участка по сведениям ЕГРН
- Масштаб 1:1000**