

Постановлением  
 (наименование документа об утверждении, включая  
администрации города  
 наименования органов государственной власти или  
Благовещенска  
 органов местного самоуправления, принявших

решение об утверждении схемы или подписавших  
 соглашение о перераспределении земельных участков)  
 от 31 МАЙ 2021 № 1985

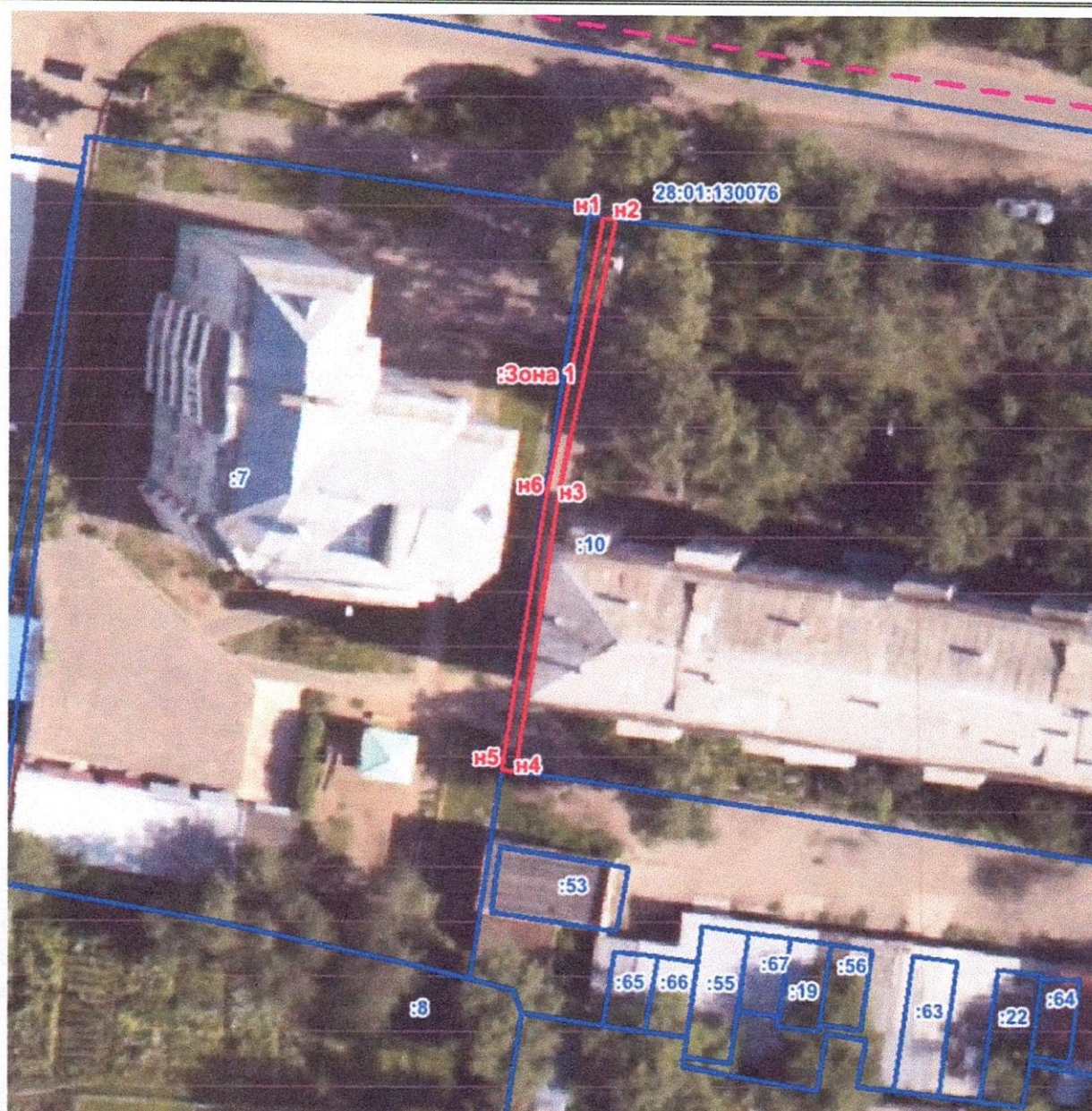
**Схема расположения границ публичного сервитута на кадастровом плане  
 (или кадастровой карте) территории**

№п/п	Характеристики объекта и земельного участка	Объект расположен в пределах земельного участка	Площадь границ сервитута (кв.м.)
ЗУ	<b>Категория земель:</b> Земли населенных пунктов <b>Цель установления публичного сервитута:</b> Для размещения ЛЭП-0,4 кВ <b>Местоположение:</b> Амурская область, г. Благовещенск, ул. Фрунзе, д. 58	28:01:130076:10	45
	<b>Общая площадь сервитута</b>		45

Система координат				
МСК-28, СК округ зоны 3			Местная система координат г. Благовещенск	
Метод определения координат характерной точки: Метод спутниковых геодезических измерений (определений), 0.10				
Обозначение характерных точек границ публичного сервитута	X	Y	X	Y
1	2	3	4	5
n1	452403.76	3288561.75	12 198,27	26 470,90
n2	452403.60	3288562.72	12 198,16	26 471,89
n3	452381.14	3288558.07	12 175,59	26 467,30
n4	452359.24	3288554.62	12 153,67	26 463,92
n5	452359.37	3288553.58	12 153,80	26 462,89
n6	452381.26	3288557.08	12 175,70	26 466,31
n1	452403.76	3288561.75	12 198,27	26 470,90



# Схема расположения публичного сервитута для размещения ЛЭП-0,4 кВ Амурская обл., г. Благовещенск



## Условные обозначения:

- границы публичного сервитута
- - - граница кадастрового квартала
- граница участка по сведениям ГКН
- :15 - номер земельного участка по сведениям ГКН
- 28:01:130076 - номер кадастрового квартала по сведениям ГКН
- n1 - обозначение характерной точки публичного сервитута

Масштаб 1:500