



Администрация города Благовещенска
Амурской области

ПОСТАНОВЛЕНИЕ

02.06.2021

№ 2007

г. Благовещенск

Об утверждении эскизных
проектов нестационарных
торговых объектов

На основании постановления администрации города Благовещенска от 26.02.2015 № 799 «Об утверждении Положения о размещении нестационарных торговых объектов на территории муниципального образования города Благовещенска» и в целях улучшения архитектурного-художественного облика города Благовещенска

п о с т а н о в л я ю:

1. Утвердить эскизные проекты нестационарных торговых объектов согласно приложению к настоящему постановлению.
2. Управлению единой муниципальной информационной системы обеспечить размещение настоящего постановления на официальном сайте администрации города Благовещенска в сети «Интернет».
3. Настоящее постановление вступает в силу со дня опубликования в газете «Благовещенск».
4. Контроль за исполнением настоящего постановления возложить на заместителя мэра города Благовещенска Ноженкина М.С.

Мэр города Благовещенска

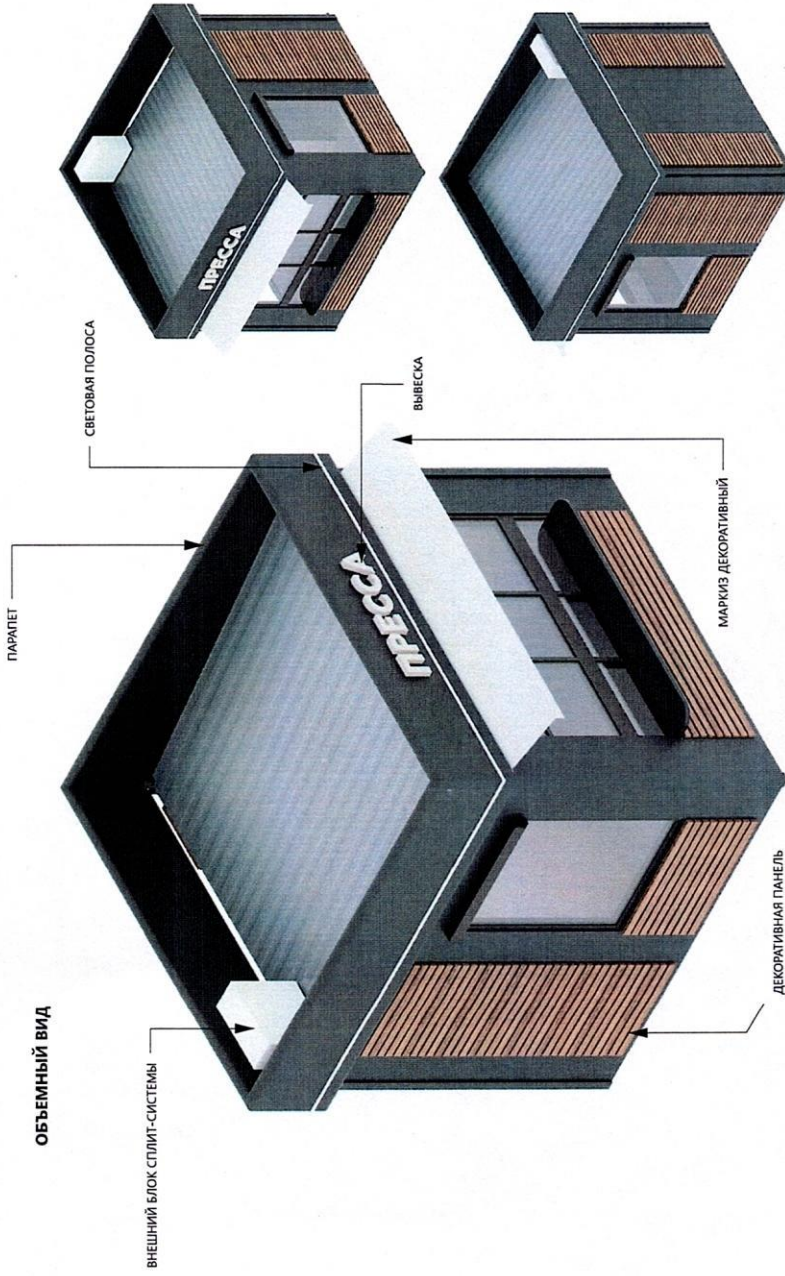
О.Г. Имамеев

Типовые НТО

Эскизный проект нестационарного торгового объекта

КИОСК S=11 кв.м.

Объемный вид



ОПИСАНИЕ

В рамках проекта разработано типовое решение киоска площадью 11 кв.м. Данная площадь является оптимальной для размещения в киоске всех определенных в рамках проекта видов продукции и услуг. Габаритные размеры киоска составляют 3,3*3,3 м.

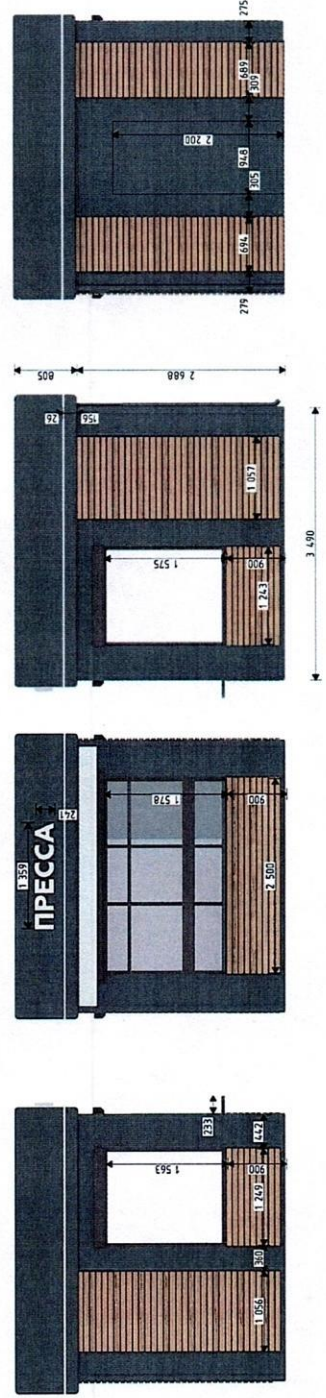
Киоск имеет одну входную дверь, расположенную с тыльной стороны конструкции для входа рабочего персонала и загрузки продукции. Общее пространство киоска поделено на две зоны: рабочая и личная (приватная). В рабочей зоне выставляется товар и происходит коммуникация с покупателем.

Приватная зона предназначена для процессов, необходимых для поддержания и повышения эффективности труда персонала. В проекте предусмотрены варианты киосков с различной конфигурацией остекления для возможности комбинирования НТО в комплексы.

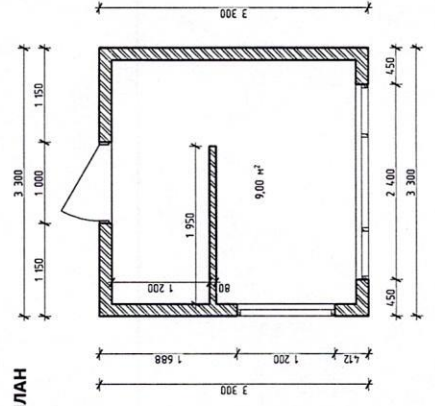
Материалы облицовки фасада

Элементы фасада	Облицовка	Маркировка по В.С.Л. артикул
Остекление свет. фасада	■	9011
Материал облицовки фасада. Алюминиевые композитные панели ПВДСХ (РБ)	■	ВХ 7024 Грейтовый
Пустотелый лаковый брус ДПК Ecoloblock 89*23мм.	■	98756

Фасады



ПЛАН

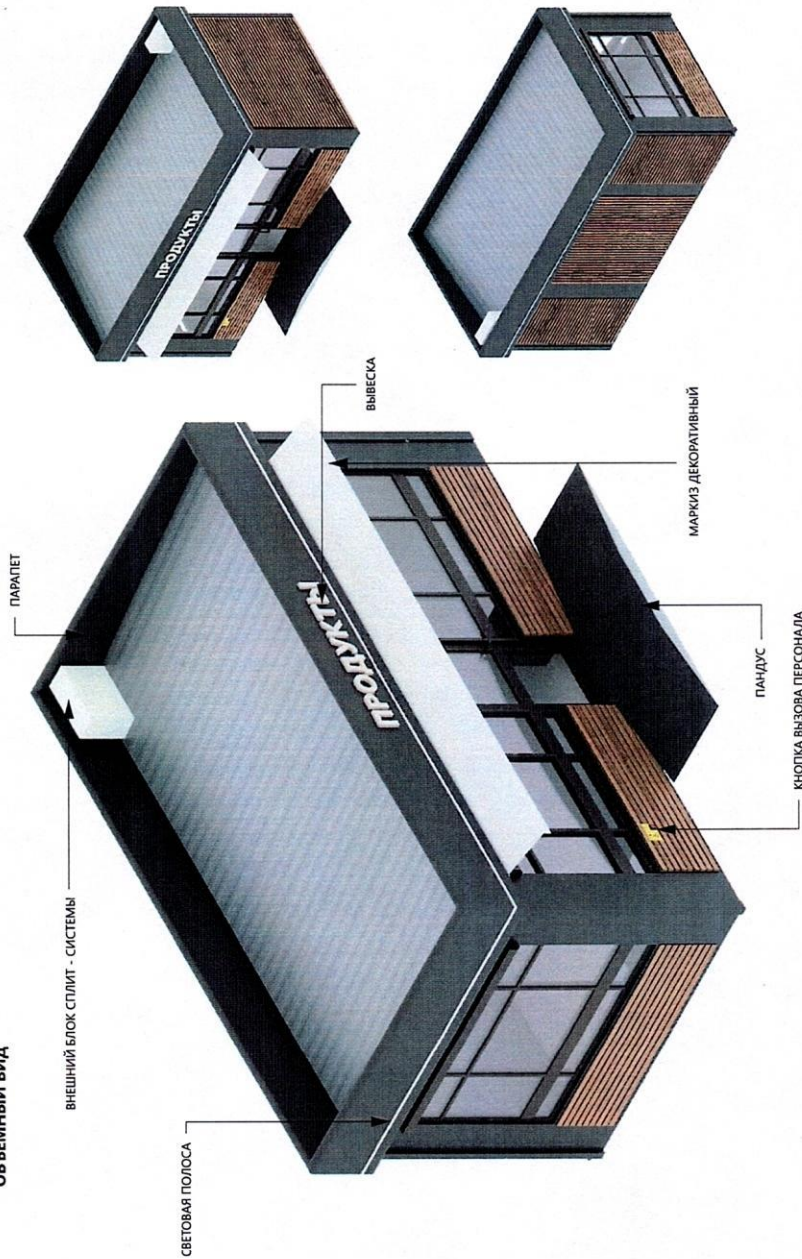


Типовые НТО

Эскизный проект нестационарного торгового объекта

ПАВИЛЬОН S=18кв.м.

Объемный вид



ОПИСАНИЕ

В рамках проекта разработано типовое решение павильонов площадью 18 и 24 кв.м. Данные габариты и площади были подобраны с учетом особенностей технологических процессов и эргономики торгового пространства и являются оптимальными. Габаритные размеры павильона составляют 6,3*3,3 м.

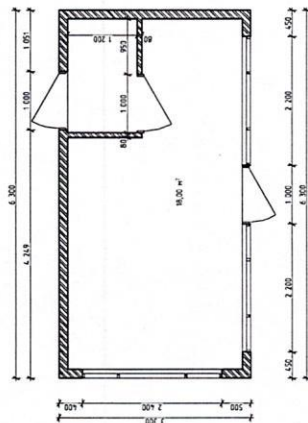
Планировочное решение предполагает деление общей площади на торговую и приватную зоны, разграниченные перегородками и предусматривает наличие основной входной и дополнительной (по необходимости) дверей. Остекление выполняется при помощи двухкамерных стеклопакетов. С внешней стороны остекления устанавливаются защитные рольставни.

Приставной пандус, представлен как дополнительный элемент, отдельно изготавливаемый и монтируемый по необходимости, для регулярного доступа внутрь павильона значительного потока людей с ОВЗ.

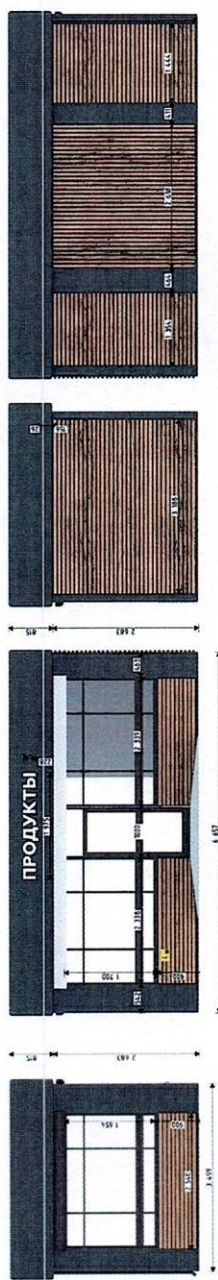
МАТЕРИАЛЫ ОБЛИЦОВКИ ФАСАДА

Элементы фасада	Образцы	Материалы по ВАР. проекту
Основной цвет фасада.		9011
Материал облицовки фасада. Алюминиевые композитные панели ВЛДБЕХ (РЕ)		ВХ 7024 Графитовый
Пустотелый ламинат брус ДПК Ecotextiling 89*38мм.		98756

ПЛАН



ФАСАДЫ

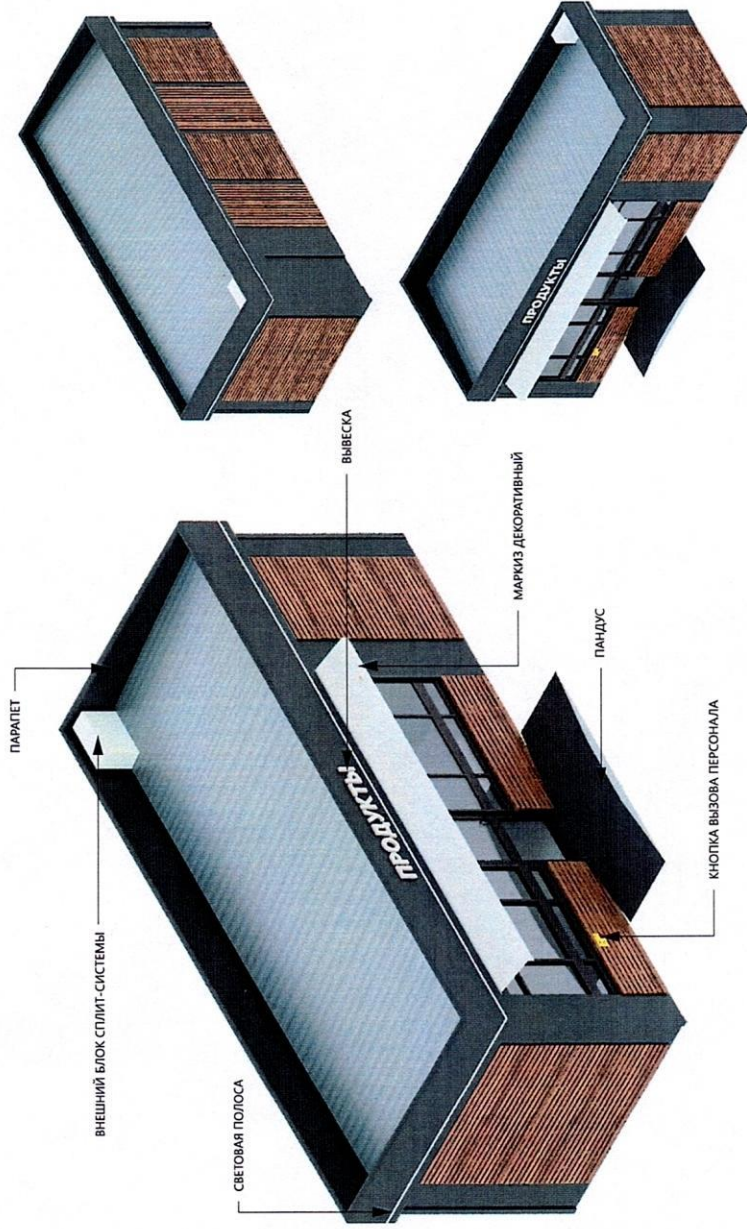


Типовые НТО

ЭСКИЗНЫЙ ПРОЕКТ НЕСТАЦИОНАРНОГО ТОРГОВОГО ОБЪЕКТА

ПАВИЛЬОН S=24КВ.М.

ОБЪЕМНЫЙ ВИД



ОПИСАНИЕ

В рамках проекта разработано типовые решения павильонов площадью 18 и 24 кв.м. Данные габариты и площади были подобраны с учетом особенностей технологических процессов и эргономики торгового пространства и являются оптимальными. Габаритные размеры павильона составляют 6,3*3,3 м.

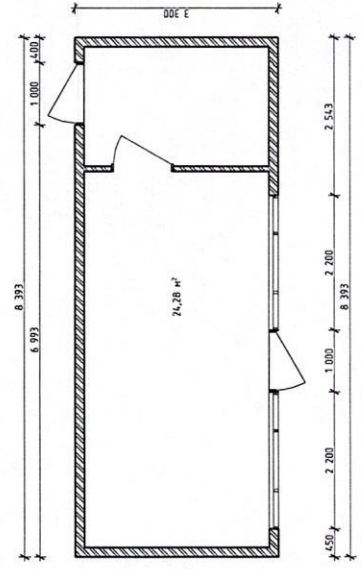
Планировочное решение предполагает деление общей площади на торговую и приватную зоны, разграниченные перегородками и предусматривает наличие основной входной и дополнительной (по необходимости) дверей. Остекление выполняется при помощи двухкамерных стеклопакетов. С внешней стороны остекления устанавливаются защитные рольставни.

Приставной пандус, представленный как дополнительный элемент, отдельно изготавливаемый и монтируемый по необходимости, для регулярного доступа внутрь павильона значительного потока людей с ОВЗ.

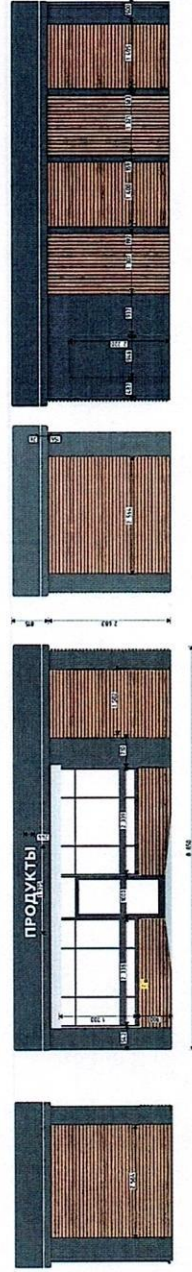
МАТЕРИАЛЫ ОБЛИЦОВКИ ФАСАДА

Элементы фасада	Образцы	Материалы по ВАР-протокол
Основной цвет фасада.		9011
Материал облицовки фасада. Алюминиевые композитные панели ВЛДВХ (PE)		ВХ 7024 Грейфтовый
Пустотелый ламинарный брус ДПК Ecotextiling 89-3мм.		98756

ПЛАН



ФАСАДЫ

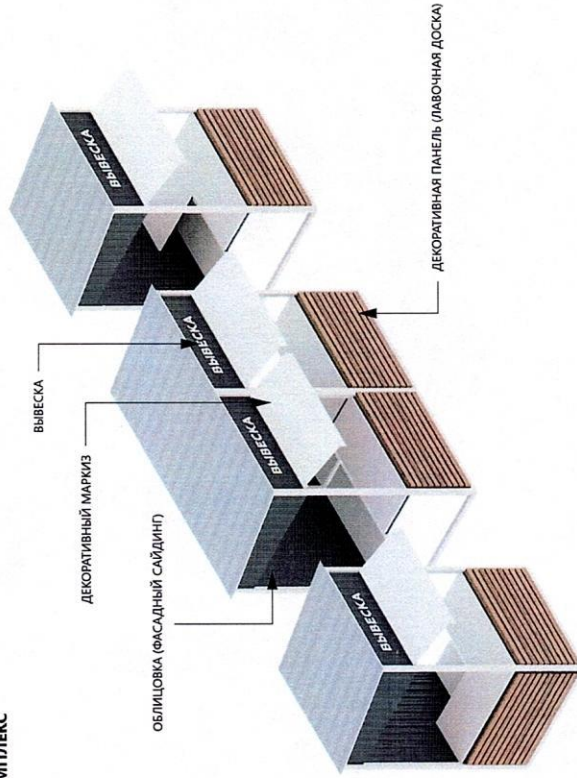


Типовые НТО

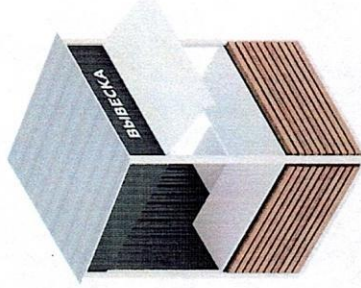
ЭСКИЗНЫЙ ПРОЕКТ НЕСТАЦИОНАРНОГО ТОРГОВОГО ОБЪЕКТА МОДУЛИ СЕЗОННОЙ ТОРГОВЛИ

Объемный вид

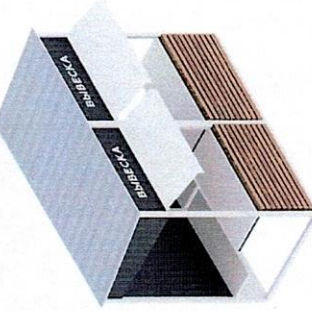
Комплекс



Модуль 2 (угловой)



Модуль 1 (линейный)



ОПИСАНИЕ

Проектом разработаны типовые НТО предусмотрено три типа модулей сезонной торговли: 1- линейный, 2- угловой правый, 3- угловой левый. Габариты и форма модулей предусматривает их объединение в комплексы. Компонуются стык в стык могут только линейные модули в количестве 2 шт. Если необходимо количество более двух, или стыковка с угловыми, следует соблюдать отступ между модулями на расстояние 1 м.

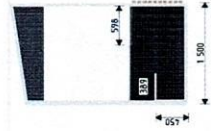
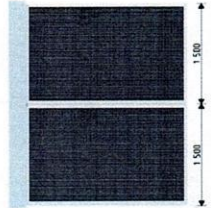
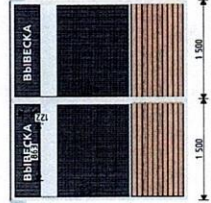
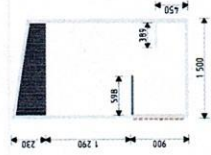
Конструкция модулей сезонной торговли представляет собой сварной стальной каркас, окрашенный порошковой эмалью, облицованный фасадным профнастилом. Каждый модуль имеет скатную кровлю из кровельного профнастила или металлочерепицы. Также, на фронтальной стороне модуля крепится вывеска (по необходимости).

МАТЕРИАЛЫ ОБЛИЦОВКИ ФАСАДА

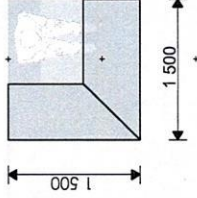
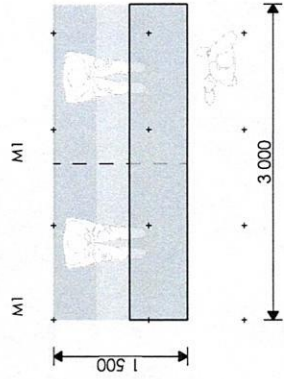
Элементы фасада	Образец	Материалы по В.А.Л. артикул
Основной цвет фасада		9011
Профлист-фасадный С10		9011
Пластиковый лаваночный брус ДПК Loodlocking 80x30мм.		98756

ПЛАНЫ

Фасады
Модуль 1 (линейный)



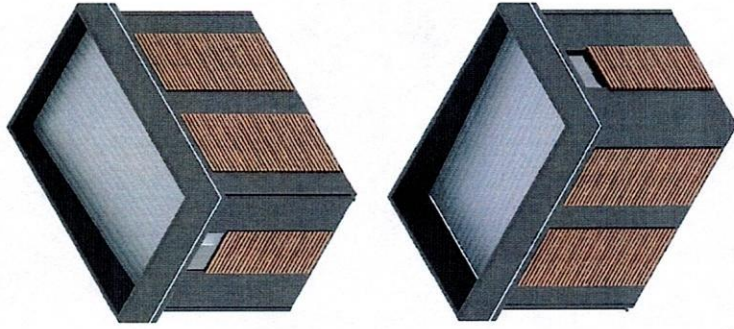
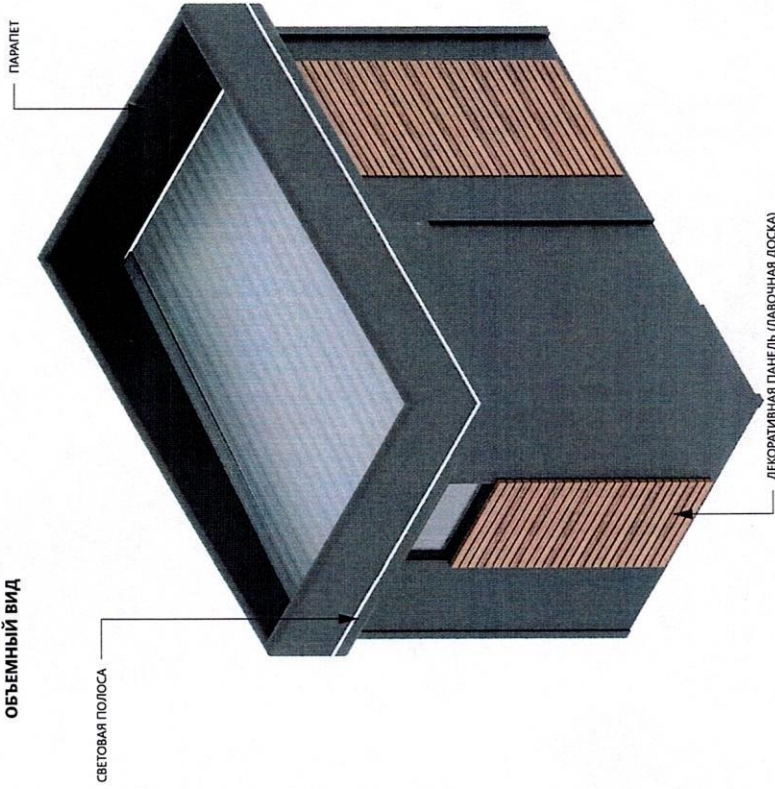
Модуль 2 (угловой)



Типовые НТО

ЭСКИЗНЫЙ ПРОЕКТ НЕСТАЦИОНАРНОГО ТОРГОВОГО ОБЪЕКТА САНИТАРНАЯ КОМНАТА ПЕРСОНАЛА

ОБЪЕМНЫЙ ВИД



ОПИСАНИЕ

В проекте разработки типовых НТО представлен необходимый элемент инфраструктуры открытых рыночных комплексов - санитарная комната для сотрудников торговых павильонов и киосков, расположенных на территории рынка. Общие габариты конструкции 2,2*3,7 м, площадь комнаты составляет 8,15 м. Комната вмещает в себя две санитарные кабинки, два умывальника и одну моечную ванну с установленным измельчителем органических отходов (диспоузером). Ванна предназначена для слива в канализацию (по возможности автономную) органических отходов, мытья различного инструмента, посуды используемой в технологических процессах на территории рынка.

Санитарная комната подключается в центральному канализационному коллектору.

Санитарная комната не может использоваться посетителями как общественная, для чего необходимо соблюдение более жестких требований к ее размещению по отношению к жилым домам, НТО и площади комнаты.

Размещение санитарной комнаты допускается на расстоянии не менее 20 м. от стен жилых зданий и НТО. Рекомендуется размещение в непосредственной близости с площадкой вывоза ТБО.

Материалы облицовки фасада

Элементы фасада	Образец	Материалы по К.А.С. артикул
Основной цвет фасада.		9011
Материал облицовки фасада. Акцентные декоративные панели ВИДЕС (Р).		ВК 7024 Грифтовый
Пустотелый лаковый брус ДПК Екодекор ВР2ЯМ.		98756

ФАСАДЫ



ПЛАН

