

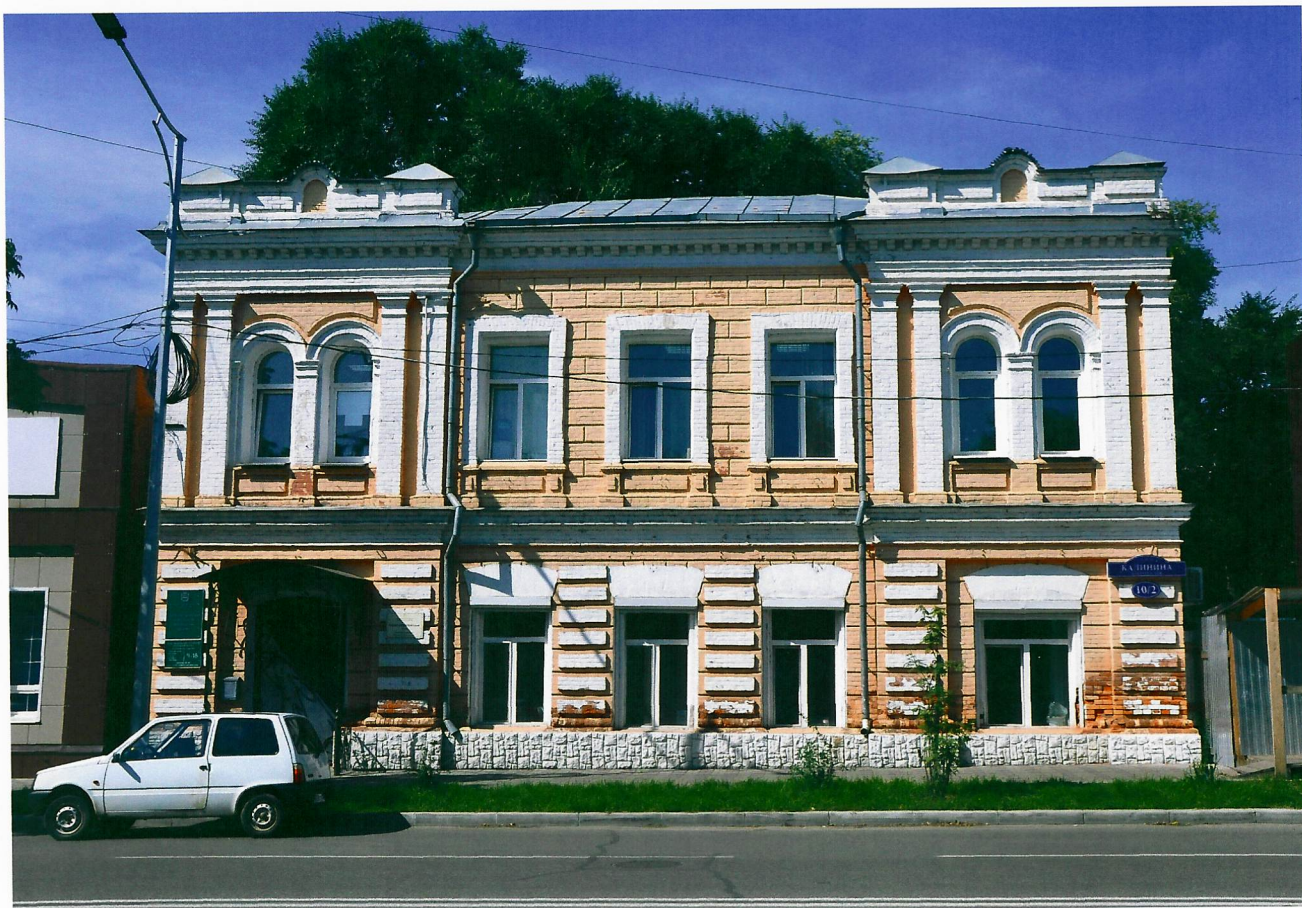
Экземпляр № 1

2	8	1	7	1	1	0	6	9	0	4	0	0	0	5
---	---	---	---	---	---	---	---	---	---	---	---	---	---	---

Регистрационный номер объекта
культурного наследия в едином
государственном реестре объектов
культурного наследия (памятников истории и
культуры) народов Российской Федерации

**ПАСПОРТ
ОБЪЕКТА КУЛЬТУРНОГО НАСЛЕДИЯ**

Фотографическое изображение объекта культурного наследия,
за исключением отдельных объектов археологического наследия,
фотографическое изображение которых вносится на основании решения
соответствующего органа охраны объектов культурного наследия



0	6	.	0	9	.	2	0	2	3
---	---	---	---	---	---	---	---	---	---

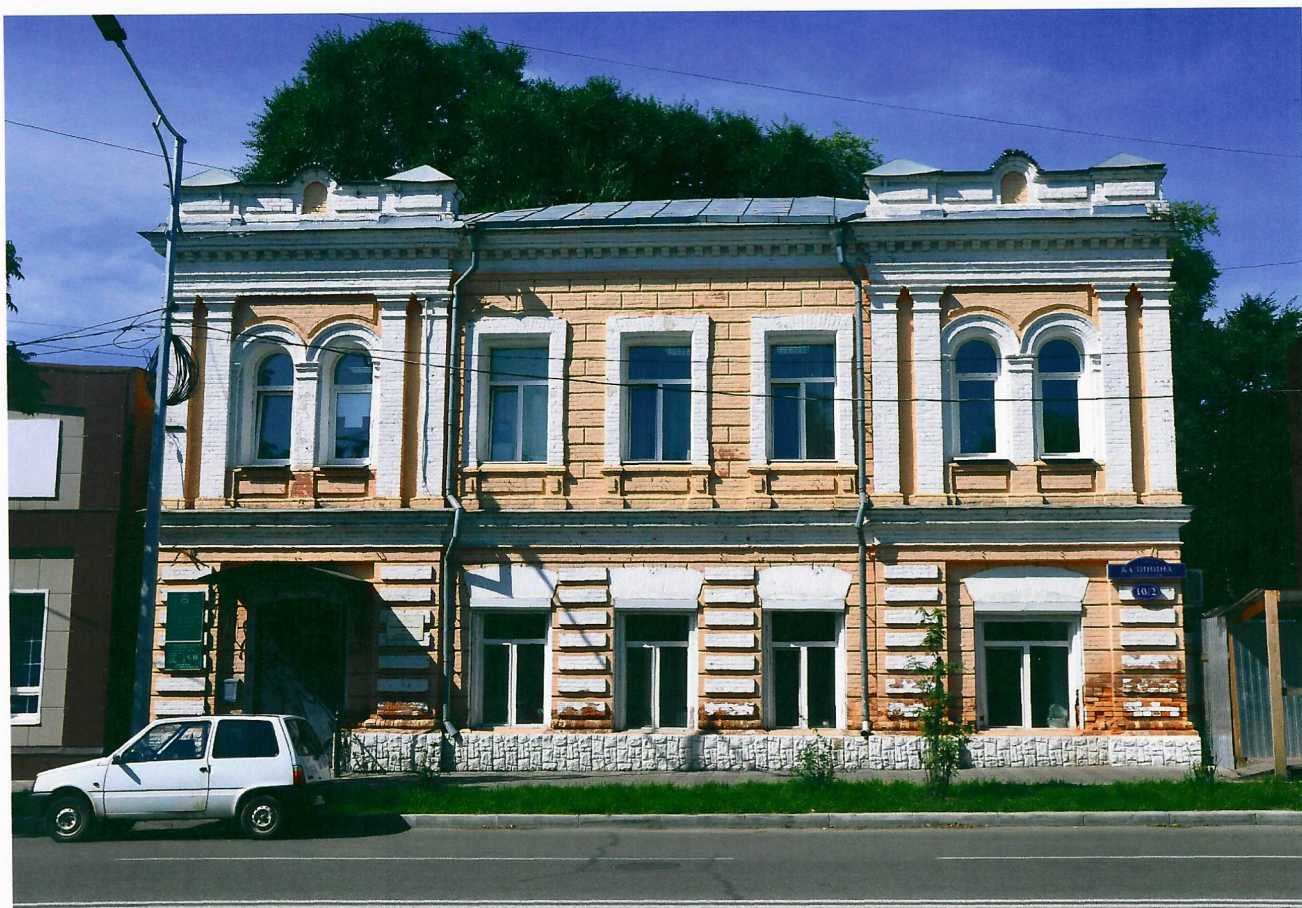
Дата съемки (число, месяц, год)

2	8	1	7	1	1	0	6	9	0	4	0	0	0	5
---	---	---	---	---	---	---	---	---	---	---	---	---	---	---

Регистрационный номер объекта
культурного наследия в едином
государственном реестре объектов
культурного наследия (памятников истории и
культуры) народов Российской Федерации

ПАСПОРТ ОБЪЕКТА КУЛЬТУРНОГО НАСЛЕДИЯ

Фотографическое изображение объекта культурного наследия,
за исключением отдельных объектов археологического наследия,
фотографическое изображение которых вносится на основании решения
соответствующего органа охраны объектов культурного наследия



0	6	.	0	9	.	2	0	2	3
---	---	---	---	---	---	---	---	---	---

Дата съемки (число, месяц, год)

1. Сведения о наименовании объекта культурного наследия

«Русско-китайский банк»

2. Сведения о времени возникновения или дате создания объекта культурного наследия, датах основных изменений (перестроек) данного объекта и (или) датах связанных с ним исторических событий

1890 г.

3. Сведения о категории историко-культурного значения объекта культурного наследия

Федерального значения	Регионального значения	Местного (муниципального) значения
	+	

4. Сведения о виде объекта культурного наследия

Памятник	Ансамбль	Достопримечательное место
+		

5. Номер и дата принятия органом государственной власти решения о включении объекта культурного наследия в единый государственный реестр объектов культурного наследия (памятников истории и культуры) народов Российской Федерации

Приказ № 69 от 12.07.2017 «О включении выявленного объекта культурного наследия «Русско-китайский банк» в единый государственный реестр объектов культурного наследия (памятников истории и культуры) народов Российской Федерации

6. Сведения о местонахождении объекта культурного наследия (адрес объекта или при его отсутствии описание местоположения объекта)

Амурская область, город Благовещенск, улица Калинина, дом 10/2

7. Сведения о границах территории объекта культурного наследия, включенного в единый государственный реестр объектов культурного наследия (памятников истории и культуры) народов Российской Федерации

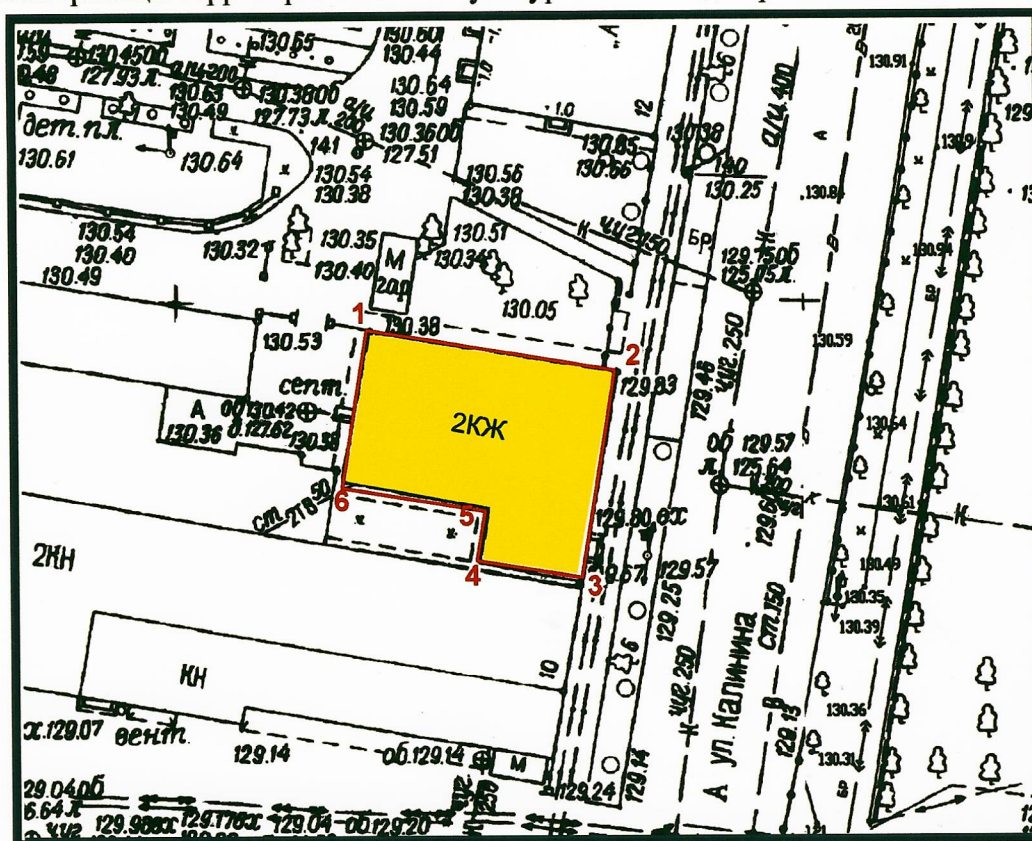
Граница территории выявленного объекта культурного наследия совпадает с контуром здания и границей земельного участка кадастровый номер 28:01:130020:27 по ее местоположению.

Координаты характерных (поворотных) точек
границ территории объекта культурного наследия

Обозначение характерной точки	Координаты характерных точек в местной системе координат (Благовещенск)	
	X	Y
1	13047,74	23715,17
2	13044,50	23735,00
3	13027,92	23732,29
4	13029,29	23723,90
5	13033,24	23724,55
6	13035,11	23713,10

Общая площадь территории выявленного объекта культурного наследия – 291 кв. м.

Схема границы территории объекта культурного наследия регионального значения



8. Описание предмета охраны объекта культурного наследия

Предметом охраны объекта культурного наследия регионального значения «Русско-китайский банк» является:

1. Градостроительная характеристика здания, имеющего угловое расположение, отмечающего пересечение линий застройки одной из главных улиц города – ул. Калинина (б. Графская) и Рёлочного переулка (б. ул. Рёлочная), в историческом центре города Благовещенска и сохраняющего облик городской застройки конца XIX века;
2. Объёмно-пространственная композиция двухэтажного Г-образного в плане, с небольшой пристройкой на дворовом фасаде, объема здания, форма, габариты и высотные отметки по коньку четырёхскатной вальмовой крыши;
3. Местоположение, габариты, конфигурация и оформление дверных и оконных проёмов здания: осевое расположение, прямоугольная, полуциркулярная и лучковая форма, а также, размеры дверных и оконных проёмов;
4. Композиционное решение и архитектурно-художественное оформление фасадов, сложившиеся в конце XIX века, выполненное в эклектичном кирпичном стиле с мотивами классицизма, включая:
 - 4.1 Центально-осевую трёхчастную композицию построения главного (восточного) фасада здания с двумя фланкирующими ризалитами и с 5-ю осями окон, асимметричные композиции северного, западного и южного фасадов,
 - 4.2 Рельефно выступающий отбитый кирпичным валиком, гладкий цоколь по периметру здания,
 - 4.3 Профилированный ступенчатый раскрепованный на ризалитах междуэтажный карниз, проходящий по всем фасадам,
 - 4.4 Раскрепованный на ризалитах антаблемент с архитравом, фризом и украшенным

сухариками профилированным ступенчатым венчающим карнизом, проходящий по всем фасадам кроме центральной части восточного фасада,

4.5 Фриз и ступенчатый венчающий карниз с сухариками на центральной части восточного фасада,

4.6 Украшенные двойным горизонтальным рустом лопатки, фланкирующие дверной и оконные проёмы первого этажа главного фасада,

4.7 Спаренные пилястры тосканского ордера, фланкирующие ризалиты на втором этаже,

4.8 Декоративное обрамление спаренных полуциркульных оконных проёмов на втором уровне ризалитов в виде профилированных архивольтов, опирающихся на импосты пилястр,

4.9 Гладкие прямоугольные наличники трёх окон на втором этаже центральной части восточного фасада,

4.10 Гладкие наличники лучковых оконных проёмов на втором этаже северного, западного и южного фасадов с замковыми камнями и ступенчатыми подоконными плитами с камешками,

4.11 Квадровый руст основной плоскости стены на втором этаже центральной части восточного фасада,

4.12 Венчающие ризалиты глухие фигурные парапеты и профилированные парапетные тумбы квадратного сечения, расположенные на кровле по периметру здания;

5. Конструкции капитальных фундаментов (бутовый), капитальных стен (красный глиняный кирпич на известковом растворе), перекрытий (междуэтажное - деревянное балочное, чердачное – пониженные кирпичные лучковые своды по металлическим балкам,);

6. Характер обработки фасадной поверхности здания сложившийся в конце XIX века: красный глиняный лицевой кирпич;

7. Историческая пространственно-планировочная структура интерьера в капитальных стенах, сложившаяся в конце XIX века;

8. Элементы отделки интерьера: внутренняя дверь из клепаного железа.

9. Сведения о наличии зон охраны данного объекта культурного наследия с указанием номера и даты принятия органом государственной власти акта об утверждении указанных зон либо информация о расположении данного объекта культурного наследия в границах зон охраны иного объекта культурного наследия

Постановление Правительства Амурской области от 30.06.2022 № 637

Всего в паспорте листов

5

Уполномоченное должностное лицо органа охраны объектов культурного наследия

Начальник государственной инспекции по охране объектов культурного наследия Амурской области		В.А.Резизант
должность	подпись	инициалы, фамилия



19.09.2023

Дата оформления паспорта
(число, месяц, год)