

АМУРСКАЯ ОБЛАСТЬ

МУНИЦИПАЛЬНОЕ УНИТАРНОЕ ПРЕДПРИЯТИЕ
«БЕЛОГОРСКТЕХИНВЕНТАРИЗАЦИЯ»
города Белогорска

ТЕХНИЧЕСКИЙ ПАСПОРТ

на здание

Контора

(назначение нежилого строения)

область: Амурская

город: Благовещенск

улица: Октябрьская, 163

Инвентарный номер	10:401:001:010142990:0001
Реестровый номер	030309:10:401:001:010142990:0001
Кадастровый номер	28:01:010193:0054:10:401:001:010142990:0001

Паспорт составлен по состоянию на 03 марта 2009 года

I. Регистрация права собственности

Реестровый номер:

Дата записи	Полное наименование учреждения, предприятия или организации	Документы, устанавливающие право собственности	Долевое участие	

II. Экспликация земельного участка - кв. м

Площадь участка			Незастроенная площадь		
по документам	фактически	застроенная	замошенная	озелененная	прочая
		202,4			

III. Благоустройство полезной площади (кв. м)

Водопровод	Канализация	Отопление					горячее водоснабжение	Ванны			Газоснабжение		Электрооснабжение	Лифты		Электроплиты стационарные
		от ТЭЦ	от групповой (квартирной)	от АВГ	печное	Местное		с центральным горячим	с газовыми колонками	с дровяными колонками	центральное	сжиженным газом		пассажирские	грузовые	
		172,4											172,4			

Контора _____

по назначению

V. Исчисление площадей и объемов зданий и его частей (подвалов, полуподвалов и пристроек)

[illegible]

VI. Описание конструктивных элементов здания и определение износа

Литера <u>А</u>			Год постройки <u>1974</u>		Число этажей <u>1</u>					
Группа капитальности <u>IV</u>			Вид внутренней отделки <u>простая</u>							
№№ п/п	Наименование конструктивных элементов	Описание конструктивных элементов (материал, конструкции, отделка и пр.)	Техническое состояние(осадки, трещины, гниль и т.п.)	Удельный вес по таблице	Поправка к удельному весу	Удельный вес конструктивных элементов с поправкой	Износ %	% износа к строению	Текущие измерения	
									Износ в %	% износа к строению
1	2	3	4	5	6	7	8	9	10	11
1	Фундамент	Бетонный ленточный	Трещины	4	1,0	4	40	1,6		
2	а. стены наружные и их наружная отделка	Бревенчатые	Трещины	35	1,0	35	50	18		
	б. перегородки	Деревянные								
3	перекрытия	чердачные	Трещины в швах	24	1,0	24	50	12		
		междуэтажные								
		подвальные								
4	крыша	Стропила деревянные, кровля шиферная	Трещины	2	1,0	2	50	1,0		
5	полы	Дощатые	Прогибы и	6	1,0	6	50	3,0		
6	проемы	оконные	Трещины	7	1,0	7	45	3,2		
		дверные								
7	Внутренняя отделка	Побелка, окраска	Трещины	8	1,0	8	45	3,6		
8	Санитарно-и электротехнические работы	отопление	От ТЭЦ	11	1,0	11	50	5,5		
		водопровод								
		канализация								
		электроосвещ.	Открытая,							
			скрытая проводка							
		вентиляция	Естественная по каналам							
		телефон	Да							
		телевидение								
		ванны								
		Горячее								
лифты										
9	Прочие работы	Разное	Трещины	3	1,0	3	50	1,5		
Итого:				100	х	100		49		

Процент износа, приведенный к 100 по формуле: $\frac{\text{процент износа (гр.9)} \times 100}{\text{удельный вес (гр.7)}} = 49 \%$

VII. Описание конструктивных элементов основных пристроек и определение износа

Литера _____ Год постройки _____ Число этажей _____
 Группа капитальности _____ Вид внутренней отделки _____

группа капитальности			Вид внутренней отделки								
№№ п/п	Наименование конструктивных элементов		Описание конструктивных элементов (материал, конструкции, отделка и пр.)	Техническое состояние(оса дки, трещины, гниль и т.п.)	по вес Удельный таблице	Поправка к удельному весу	вес Удельный конструктивных элементов с поправкой	Износ %	% износа к строению	Текущие измерения	
										Износ в	% износа
1	2		3	4	5	6	7	8	9	10	11
1	Фундамент										
2	а. стены наружные и их наружная отделка										
	б. перегородки										
3	перекрытия	чердачные									
		междуэтажные									
		подвальные									
4	крыша										
5	полы										
6	проемы	оконные									
		дверные									
7	Внутренняя отделка										
8	Санитарно-и электротехнические работы	отопление									
		водопровод									
		канализация									
		электроосвещ.									
		вентиляция									
		телефон									
		телевидение									
		ванны									
		Горячее водоснабжение									
		лифты									
9	Прочие работы										
Итого:											

Процент износа, приведенный к 100 по формуле: $\frac{\text{процент износа (гр.9)} \times 100}{\text{удельный вес(гр.7)}} = 0\%$

VIII. Описание конструктивных элементов основных пристроек и определение износа

Литера _____ Год постройки _____ Число этажей _____
 Группа капитальности _____ Вид внутренней отделки _____

№№ п/п	Наименование конструктивных элементов		Описание конструктивных элементов (материал, конструкции, отделка и пр.)	Техническое состояние(осадки, трещины, гниль и т.п.)	Удельный вес по таблице	Поправка к удельному весу	Удельный вес конструктивных элементов с поправкой	Износ %	% износа к строению	Текущие измерения	
										Износ в %	% износа к строению
1	2		3	4	5	6	7	8	9	10	11
1	Фундамент										
2	а. стены наружные и их наружная отделка										
	б. перегородки										
3	перекрытие	чердачные									
		междуэтажные									
		подвальные									
4	крыша										
5	полы										
6	проемы	оконные									
		дверные									
7	Внутренняя отделка										
8	Санитарно-и электротехнические работы	отопление									
		водопровод									
		канализация									
		электроосвещение									
		радио									
		телефон									
		телевидение									
		ванны									
		горячее водоснабжение									
		лифты									
9	Разные работы										
Итого:											

Процент износа, приведенный к 100 по формуле:

$$\frac{\text{процент износа (гр.9)} \times 100}{\text{удельный вес(гр.7)}} =$$

IX. Техническое описание пристроек и других частей здания

Наименование конструктивных элементов	Литера	Удельный вес по таблице	Ценностный коэф-т	Уд вес после применения	Литера	Удельный вес	Ценностный коэф-т	Уд вес после	Литера	Удельный вес по таблице	Ценностный	Уд вес после применения
Фундамент												
Стены и перегородки												
Перекрытия												
Крыша												
Полы												
Проемы												
Отделочные работы												
Электроосвещение												
Прочие работы												
Итого:		100	X		Итого:	##	X		Итого:	100	X	

Наименование конструктивных элементов	Литера	Удельный вес по таблице	Ценностный коэф-т	Уд вес после применения	Литера	Удельный вес	Ценностный коэф-т	Уд вес после	Литера	Удельный вес по таблице	Ценностный	Уд вес после применения
Фундамент												
Стены и перегородки												
Перекрытия												
Крыша												
Полы												
Проемы												
Отделочные работы												
Электроосвещение												
Прочие работы												
Итого:		100	X		Итого:	##	X		Итого:	100	X	

X. Исчисление восстановительной и действительной стоимости здания и его частей

Литера	Наименование строений и пристроек	№ сборника	№ таблицы	Измеритель	Стоимость измерителя по таблице	Поправки к стоимости							Стоим. измер. с поправками	Кол-во объем куб. м площадь, кв. м	Восстановительная стоимость, руб	% износа	Действительная стоимость, руб.
						Удельный вес	Группа капит.	Клим. район	Благоустройс тво								
1	2	3	4	5	6	7	8	9	10	11	12	13	14	15	16	17	18
A	Контора	28	84	м3	28,9	1,00	0,8	1,07	0,92				22,8	618	14090	49	7186
	Итого:														14090		7186
	В ценах 2008 года														1265282		645303

XI. Техническое описание служебных пристроек

Наименование конструктивных элементов	Литера	Удельный вес по таблице	Ценностный коэф-т	Уд вес после применения	Литера	Удельный вес по таблице	Ценностный коэф-т	Уд вес после применения	Литера	Удельный вес по таблице	Ценностный коэф-т	Уд вес после применения
Фундамент												
Стены и перегородки												
Перекрытия												
Крыша												
Полы												
Проемы												
Отделочные работы												
Электроосвещение												
Прочие работы												
	Итого:	100	X		Итого:	100	X		Итого:	100	X	

Наименование конструктивных элементов	Литера	Удельный вес по таблице	Ценностный коэф-т	Уд вес после применения	Литера	Удельный вес по таблице	Ценностный коэф-т	Уд вес после применения	Литера	Удельный вес по таблице	Ценностный коэф-т	Уд вес после применения
Фундамент												
Стены и перегородки												
Перекрытия												
Крыша												
Полы												
Проемы												
Отделочные работы												
Электроосвещение												
Прочие работы												
Итого:	Итого:	100	X		Итого:	100	X		Итого:	100	X	

XII. Исчисление стоимости служебных пристроек

[illegible]

ХIII. Ограждения и сооружения (замощения) на участке

Литера	Наименование сооружения	Материал и конструкция	размеры		площадь, кв.	№ сборника	№ таблицы	Измеритель	Стоимость измерителя	по таблице	Поправка на климат. район	Восстановит	% износа	Действит. ст-ть в руб.
			длина, м	ширина высота, м										

ХIV. Общая стоимость, руб.

В ценах какого года	Основные строения		Служебные строения		Сооружения		Всего	
	восстанови тельная	действи тельная	восстанови тельная	действи тельная	восстанови тельная	действи тельная	восстанови тельная	действи тельная
2008	1265282	645303					1265282	645303

03 марта 2009 года
03 марта 2009 года
03 марта 2009 года

Исполнил
Проверил
Начальник бюро

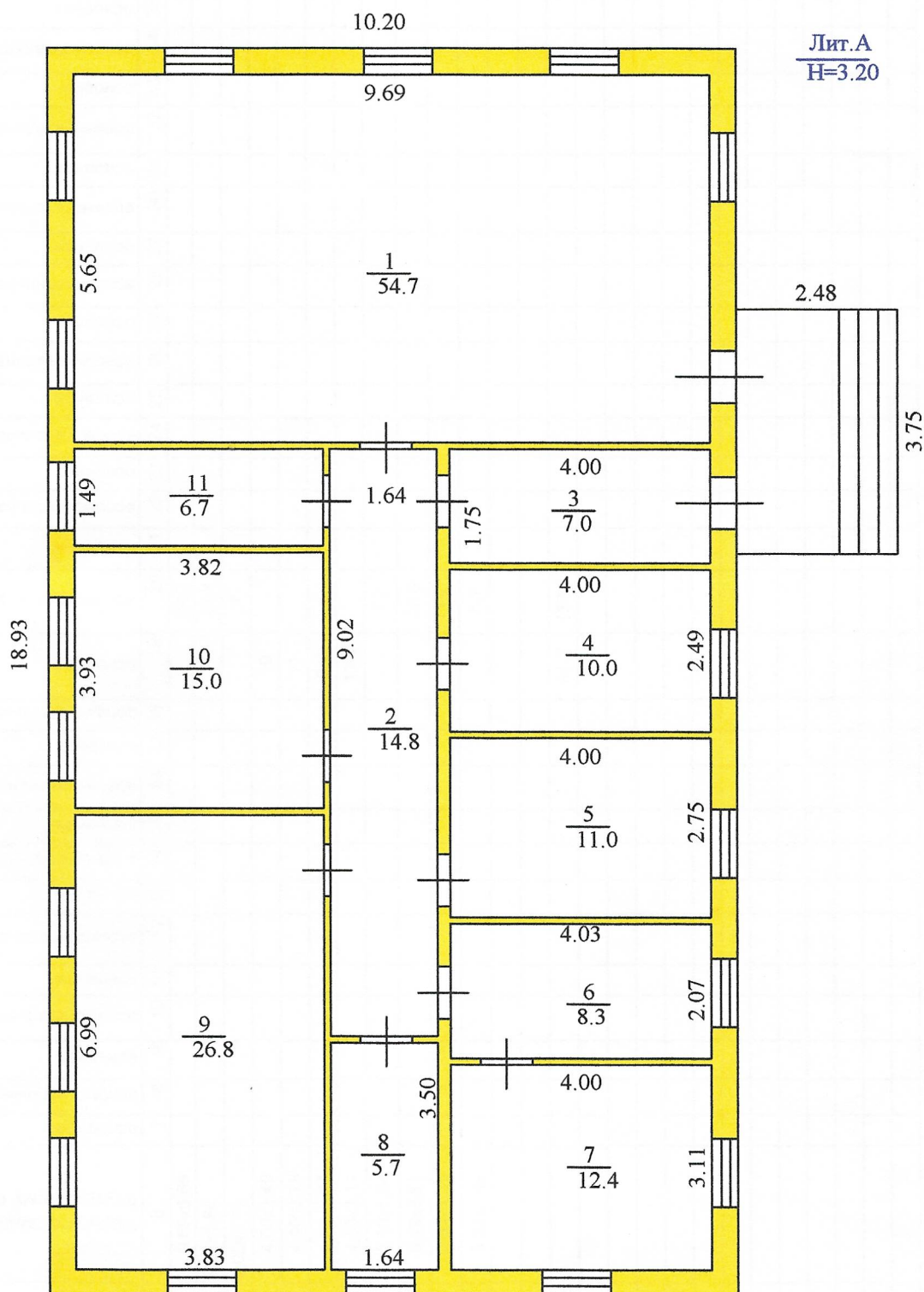


Дюпкиова В.Е.
Хижняк В.Г.
Хижняк В.Г.

ХV. Отметка о последующих обследованиях

Работа выполнена	" " 200 г.	" " 200 г.	" " 200 г.
Исполнил			
Проверил			
Начальник бюро			

Поэтажный план строения



Муниципальное унитарное предприятие "БЕЛОГОРСКТЕХИНВЕНТАРИЗАЦИЯ"			
План Конторы ул.Октябрьская, 163			Инв. №
Лист №	г.Благовещенск		М 1:100
Дата	Исполнитель	Фамилия И.О.	Подпись
03.03.2009 г.	Техник	Дюлюкова В.Е.	<i>[Signature]</i>

