



Администрация города Благовещенска
Амурской области

ПОСТАНОВЛЕНИЕ

14.04.2022

№ 1877

г. Благовещенск

О внесении изменений в постановление администрации города Благовещенска от 02.06.2021 № 2007 «Об утверждении эскизных проектов нестационарных торговых объектов»

На основании постановления администрации города Благовещенска от 26.02.2015 № 799 «Об утверждении Положения о размещении нестационарных торговых объектов на территории муниципального образования города Благовещенска», с целью корректировки эскизных проектов нестационарных торговых объектов

п о с т а н о в л я ю:

1. Внести в постановление администрации города Благовещенска от 02.06.2021 № 2007 «Об утверждении эскизных проектов нестационарных торговых объектов» следующие изменения:

1.1. пункт 1 дополнить абзацем следующего содержания:

«В случае реконструкции или ремонта существующих нестационарных торговых объектов утвержденный эскизный проект применяется в части требований к внешней отделке объекта»;

1.2. приложение изложить в новой редакции согласно приложению к настоящему постановлению.

2. Настоящее постановление вступает в силу со дня официального опубликования в газете «Благовещенск» и подлежит размещению в официальном сетевом издании pra.admblag.ru.

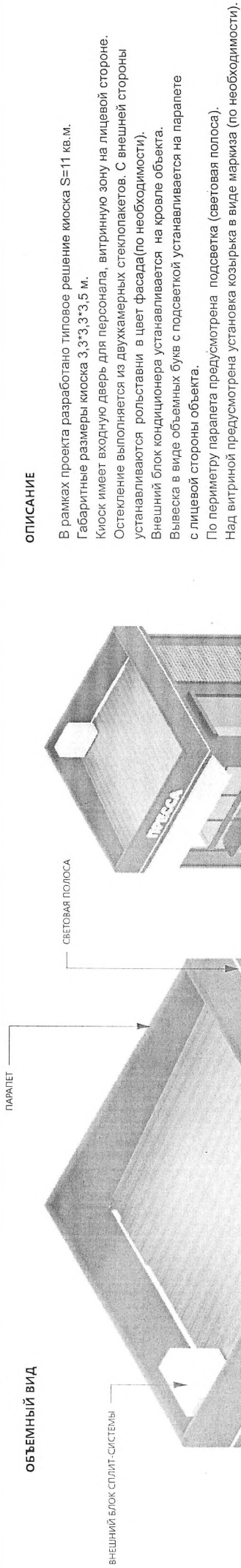
3. Контроль за исполнением настоящего постановления возложить на заместителя мэра города Благовещенска Ноженкина М.С.

Мэр города Благовещенска

О.Г. Имамеев

ЭСКИЗНЫЙ ПРОЕКТ НЕСТАЦИОНАРНОГО ТОРГОВОГО ОБЪЕКТА

КИОСК S=11 кв.м.



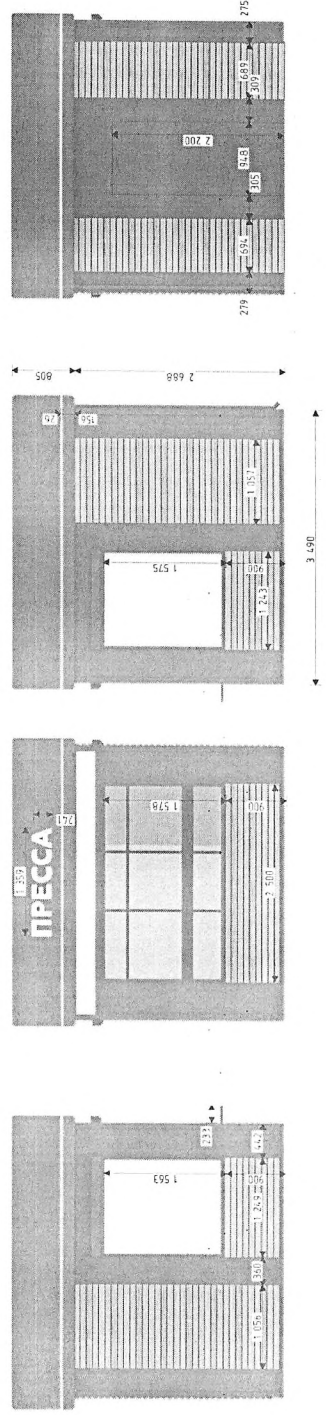
ОПИСАНИЕ

В рамках проекта разработано типовое решение киоска S=11 кв.м.
 Габаритные размеры киоска 3,3*3,3*3,5 м.
 Киоск имеет входную дверь для персонала, витринную зону на лицевой стороне.
 Остекление выполняется из двухкамерных стеклопакетов. С внешней стороны устанавливаются рольставни в цвет фасада (по необходимости).
 Внешний блок кондиционера устанавливается на кровле объекта.
 Вывеска в виде объемных букв с подсветкой устанавливается на парапете с лицевой стороны объекта.
 По периметру парапета предусмотрена подсветка (световая полоса).
 Над витриной предусмотрена установка козырька в виде маркиза (по необходимости).

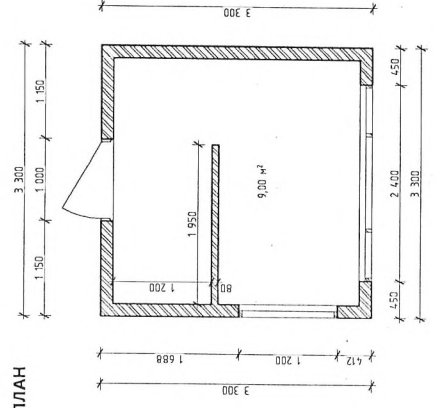
Материалы облицовки фасада

Элементы фасада	Образец	Цветовое решение по RAL
Основной цвет фасада.		Темно-серый, графитовый 9011
Материал облицовки фасада. Алюминиевые композитные панели.		Темно-серый, графитовый 9011, 7024
Декоративная отделка-брус ДПК 89*38мм.		Коричневый, шоколад

ФАСАДЫ



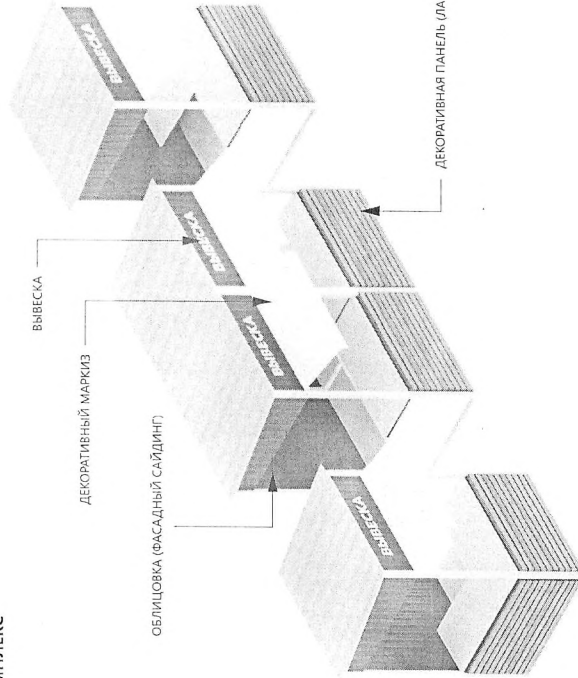
ПЛАН



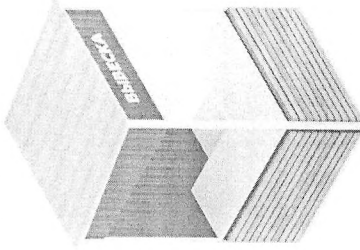
ЭСКИЗНЫЙ ПРОЕКТ НЕСТАЦИОНАРНОГО ТОРГОВОГО ОБЪЕКТА МОДУЛИ СЕЗОННОЙ ТОРГОВЛИ

ОБЪЕМНЫЙ ВИД

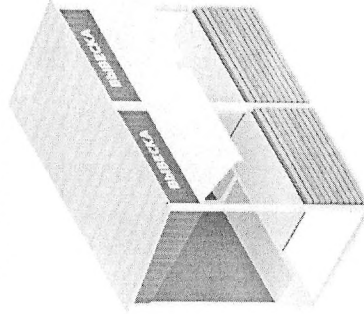
КОМПЛЕКС



МОДУЛЬ 2 (УГЛОВОЙ)



МОДУЛЬ 1 (ЛИНЕЙНЫЙ)



ОПИСАНИЕ

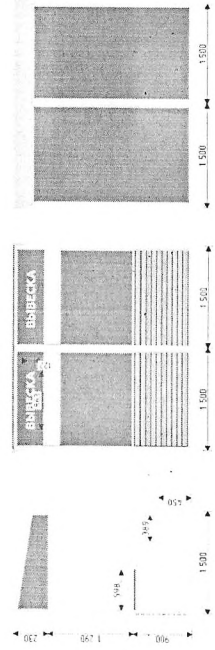
Проектом разработаны типовые НТО предусмотрено три типа модулей сезонной торговли: 1-линейный, 2- угловой правый , 3- угловой левый. Габариты и форма модулей предусматривает их объединение в комплексы. Компоноваться стик в стик могут только линейные модули в количестве 2 шт. Если необходимо количество более двух, или стыковка с угловыми, следует соблюдать отступ между модулями на расстояние 1 м.

Конструкция модулей сезонной торговли представляет собой сварной стальной каркас, охваченный порошковой эмалью, облицованный фасадным профнастилом. Каждый модуль имеет скатную кровлю из кровельного профнастила или металлочерепицы. Также, на фронтальной стороне модуля крепится вывеска (по необходимости).

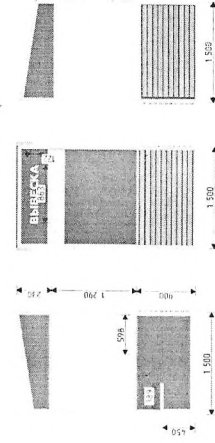
Материалы облицовки фасада

Элементы фасада	Образец	Цветовое решение по RAL
Основной цвет фасада.		Темно-серый, графитовый 9011
Профилит фасадный.		Темно-серый, графитовый 9011, 7024
Декоративная отделка-брус ДПК 89*38мм.		Коричневый, шоколад

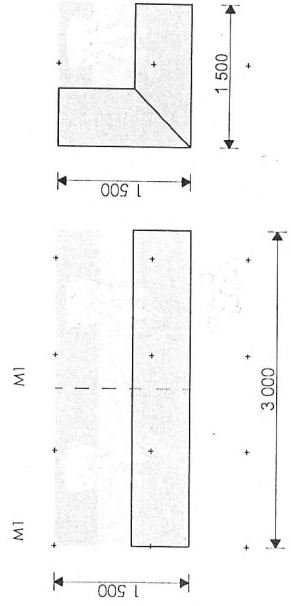
ФАСАДЫ
 МОДУЛЬ 1 (ЛИНЕЙНЫЙ)



МОДУЛЬ 2 (УГЛОВОЙ)

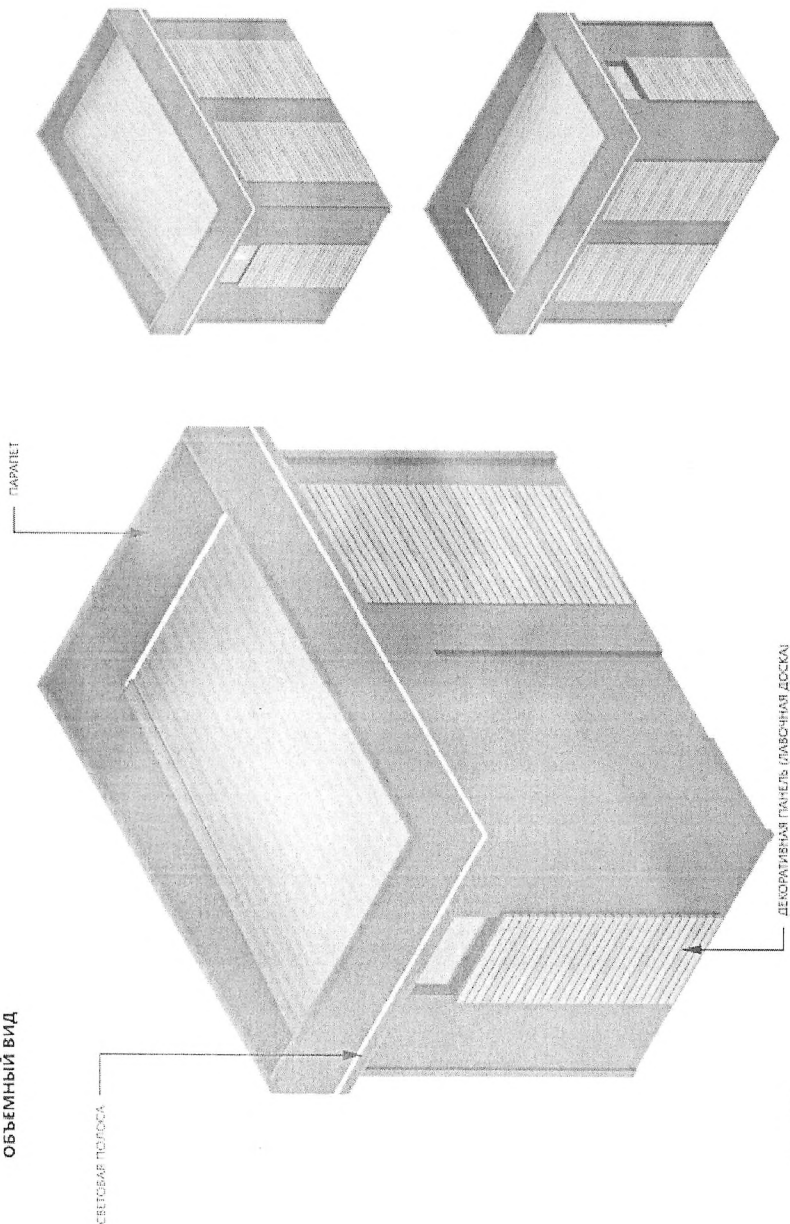


ПЛАНЫ

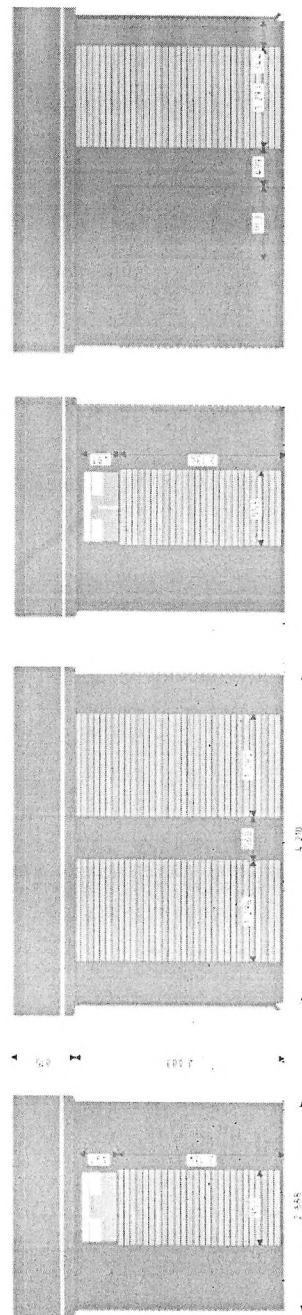


ЭСКИЗНЫЙ ПРОЕКТ НЕСТАЦИОНАРНОГО ТОРГОВОГО ОБЪЕКТА САНИТАРНАЯ КОМНАТА ПЕРСОНАЛА

ОБЪЕМНЫЙ ВИД



ФАСАДЫ



ОПИСАНИЕ

В проекте разработки типовых НТО представлен необходимый элемент инфраструктуры открытых рыночных комплексов - санитарная комната для сотрудников торговых павильонов и киосков, расположенных на территории рынка. Общие габариты конструкции 2,2*3,7*3,5 м.

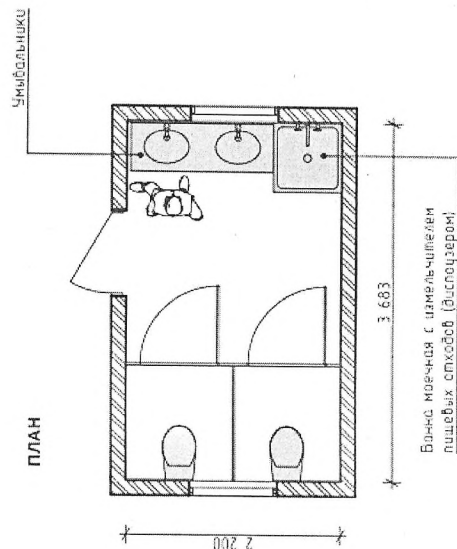
Комната вмещает в себя две санитарные кабинки, два умывальника и одну моечную ванну с установленным измельчителем органических отходов (диспозером). Ванна предназначена для слива в канализацию (по возможности автономную) органических отходов, мытья различного инструмента, посуды используемой в технологических процессах на территории рынка.

Размещение санитарной комнаты допускается на расстоянии не менее 20 м. от стен жилых зданий и НТО. Рекомендуется размещение в непосредственной близости с площадкой вывоза ТБО.

Материалы облицовки фасада

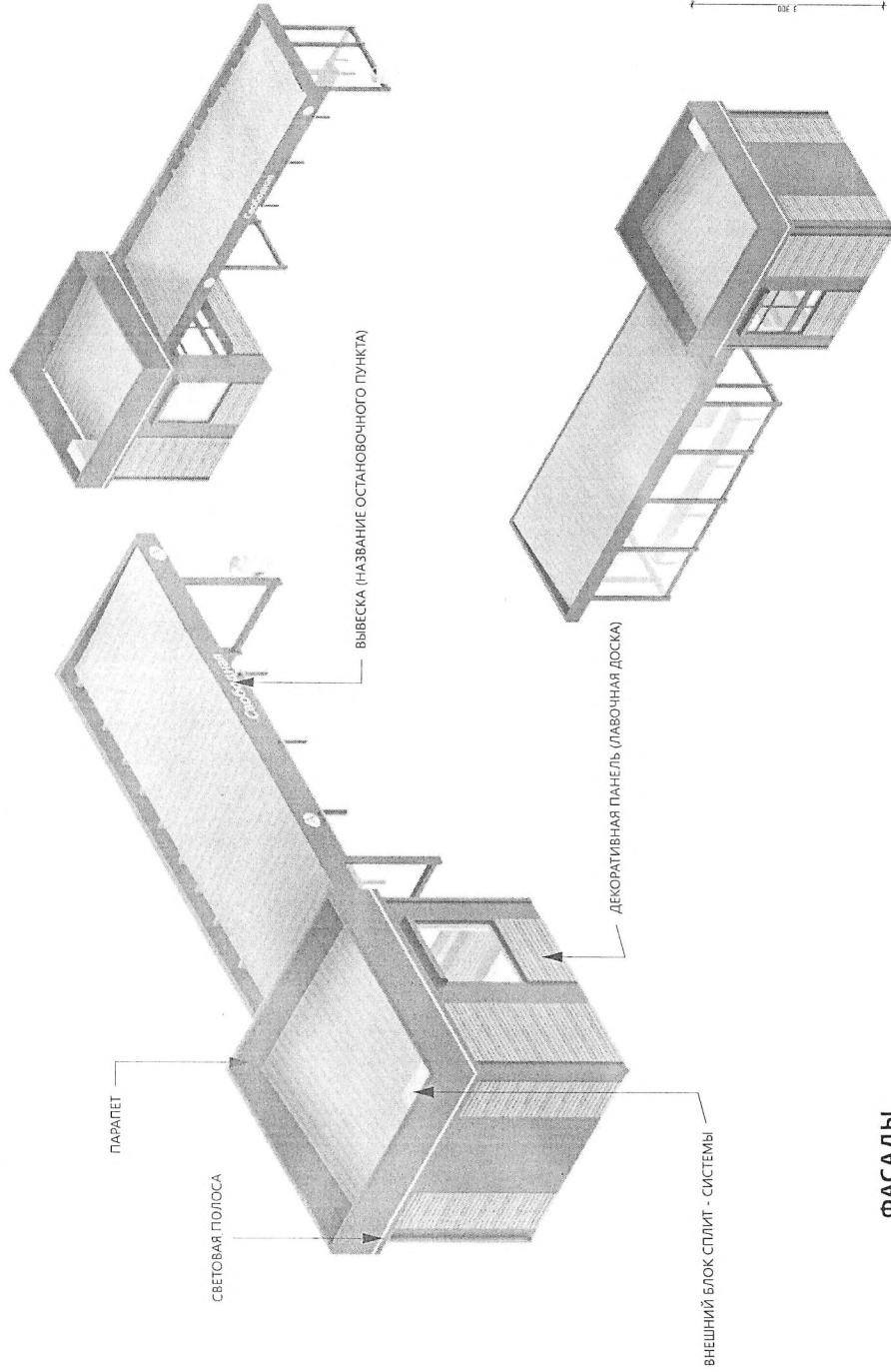
Элементы фасада	Образец	Цветовое решение по RAL
Основной цвет фасада.		Темно-серый, графитовый 9011
Материал облицовки фасада. Алюминиевые композитные панели.		Темно-серый, графитовый 9011, 7024
Декоративная отгелка-брус ДПК 89*38мм.		Коричневый, шоколад

ПЛАН



ЭСКИЗНЫЙ ПРОЕКТ НЕСТАЦИОНАРНОГО ТОРГОВОГО ОБЪЕКТА ОСТАНОВОЧНЫЙ КОМПЛЕКС S=11 кв.м.

ОБЪЕМНЫЙ ВИД



ОПИСАНИЕ

В рамках проекта разработано типовое решение остановочного комплекса совмещенного с торговым киоском S=11 кв.м.

Габаритные размеры павильона 11,0*3,3*3,5 м.

Особенностью данного решения является ориентированность киоска в сторону остановочного павильона.

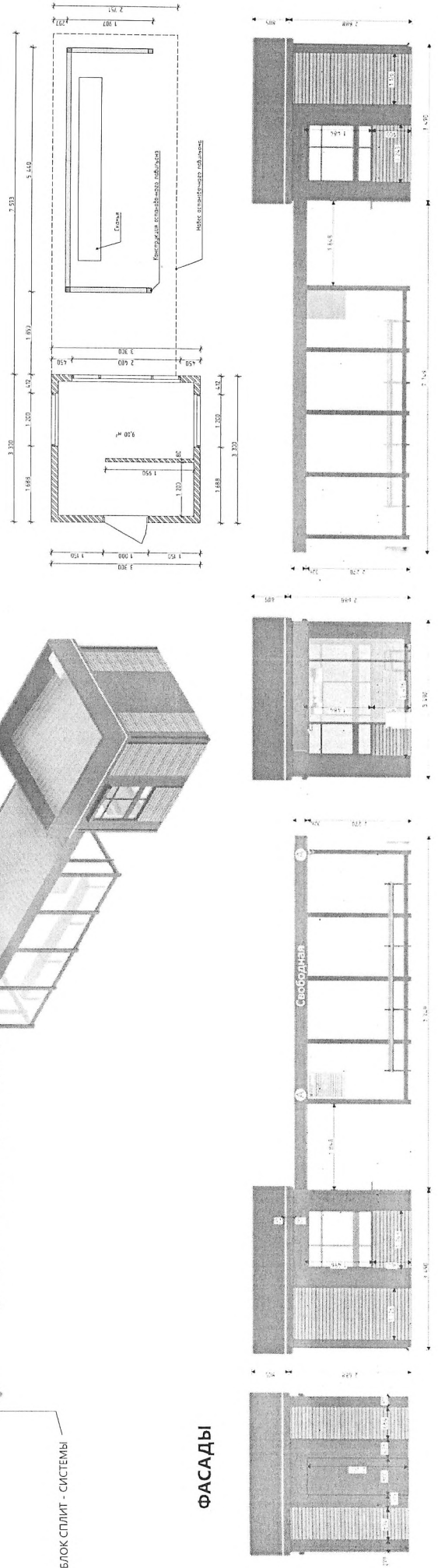
Предусмотрена зона для покупателей под навесом, монтируемым непосредственно к стене киоска. Зона покупателя является сквозной, обеспечивает возможность свободного передвижения, выхода на пешеходную часть улицы и остановочную площадку.

В данном проектном решении предусмотрена одна конфигурация киоска с тремя плоскостями остекления и одной входной дверью. Планировочное решение киоска выполнено по типовому проекту.

Материалы облицовки фасада

Элементы фасада	Образец	Цветовое решение по RAL
Основной цвет фасада.		Темно-серый, графитовый 9011
Материал облицовки фасада. Алюминиевые композитные панели.		Темно-серый, графитовый 9011, 7024
Декоративная отделка-брус ДПК 80*38мм.		Коричневый, шоколад

ПЛАН



ФАСАДЫ